

# LOT 37 TEM 40

## MATERIALEN:

### Gevelmetselwerk:

Grijs/ zwart genuanceerd  
op gelijkvloers

Bruin/ grijs genuanceerd  
op verdieping

### Schrijnwerk:

Buiten zwart PVC, binnen wit PVC

### Voordeur:

Zwart gelakt PVC en  
gezandstraald glas

### Gevelbekleding:

Zwart gelakt  
aluminium

### Dakrandprofiel:

Zwart gelakt  
aluminium

### Regenwaterafvoeren:

(Antra)zink, vierkant,  
(zwarte) beugels

### Dorpels:

Ramen en deuren tot o-pas in  
blauwe hardsteen, geschuurd

ramen op verdiep in zwart  
gelakt aluminium

### Poorten:

Sectionaal, 4-delig,  
zwart gelakt

### Borstwering:

Veiligheidsglas

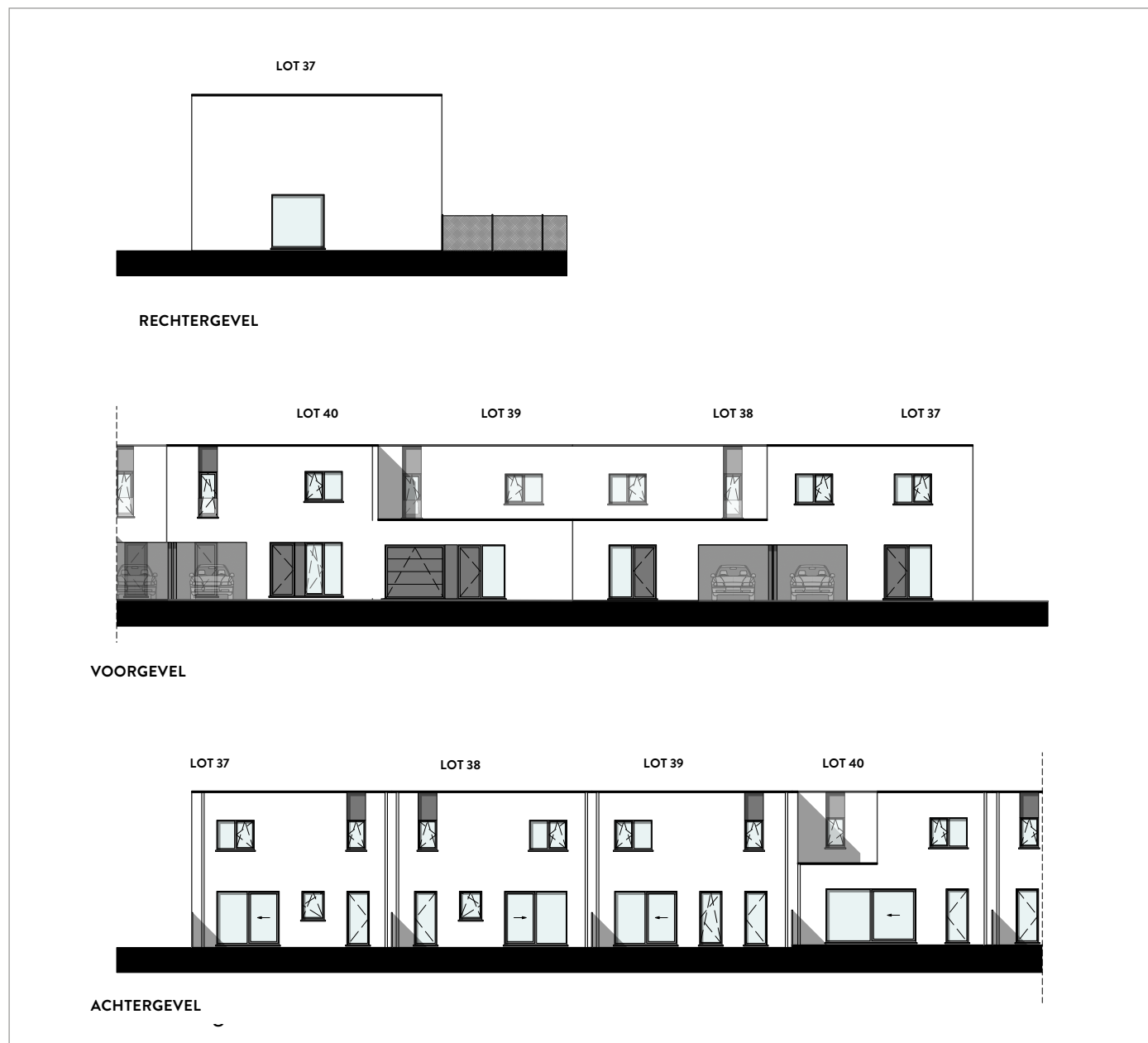
## OPP. LOTEN:

Lot 37: ± 160 m<sup>2</sup>

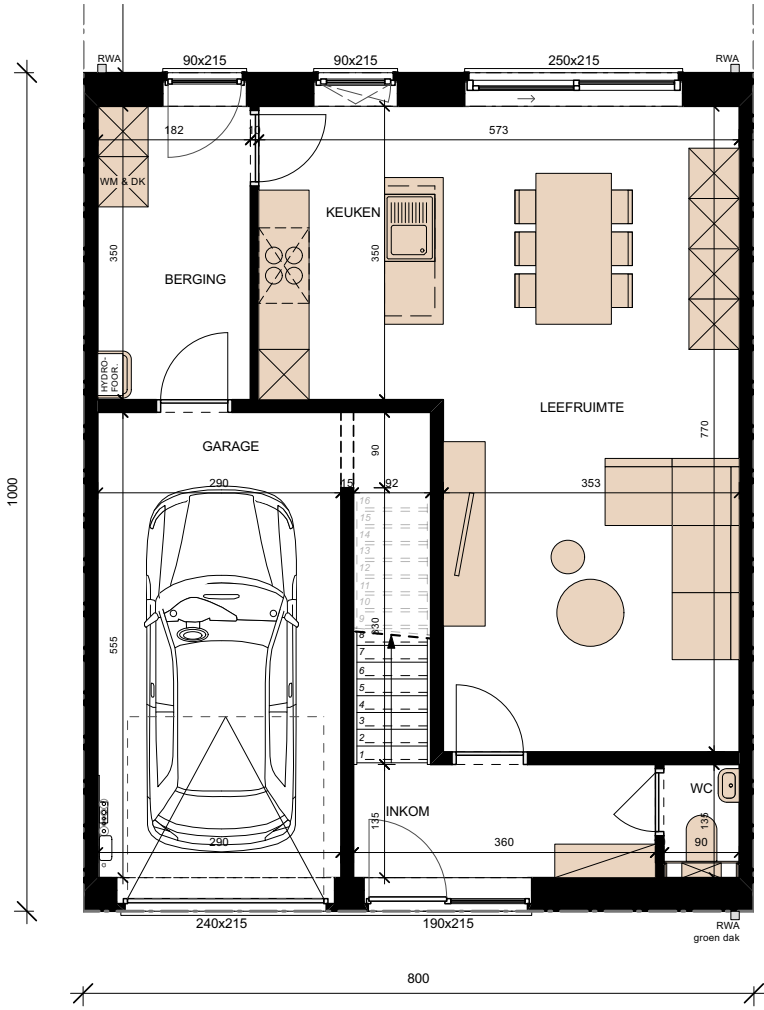
Lot 38: ± 160 m<sup>2</sup>

Lot 39: ± 160 m<sup>2</sup>

Lot 40: ± 160 m<sup>2</sup>



### GELIJKVLOERS OPP. 80M<sup>2</sup>



### VERDIEPING OPP. 69M<sup>2</sup>

