

# LOT 29 TEM 32

## MATERIALEN:

### Gewel metselwerk:

Grijs/bruin genuanceerd

op gelijkvloers

Wit/grijs genuanceerd

op verdieping

### Schrijnwerk:

Buiten zwart PVC, binnen wit PVC

### Voordeur:

Zwart gelakt PVC en

gezandstraald glas

### Gebelbekleding:

Zwart gelakt

aluminium

### Dakrandprofiel:

Zwart gelakt

aluminium

### Regenwaterafvoeren:

(Antra)zink, vierkant,

(zwarte) beugels

### Dorpels:

Ramen en deuren tot o-pas in

blauwe hardsteen, geschuurd

ramen op verdiep in zwart

gelakt aluminium

### Poorten:

Sectionaal, 4-delig,

zwart gelakt

### Borstwering:

Veiligheidsglas

## OPP. LOTEN:

Lot 29: ± 160 m<sup>2</sup>

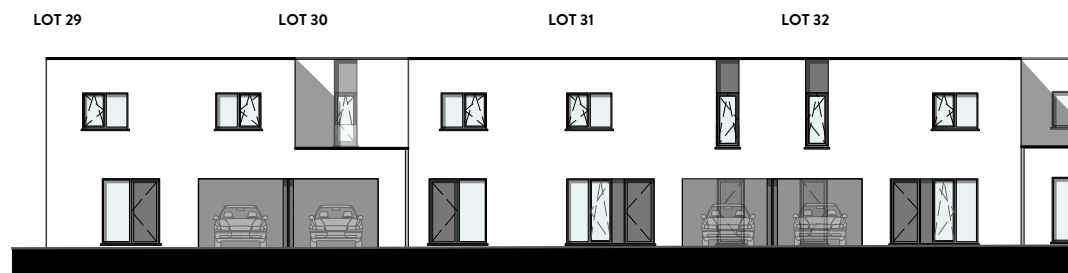
Lot 30: ± 160 m<sup>2</sup>

Lot 31: ± 160 m<sup>2</sup>

Lot 32: ± 160 m<sup>2</sup>



LINKERGEVEL

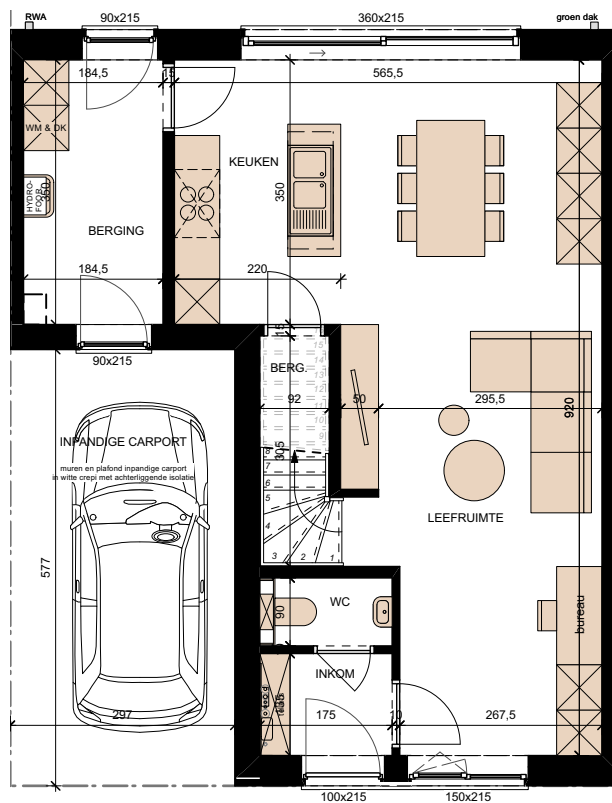


VOORGEVEL



RECHTERGEVEL

**GELIJKVLOERS**  
OPP. 63M<sup>2</sup>



**VERDIEPING**  
OPP. 72M<sup>2</sup>

