

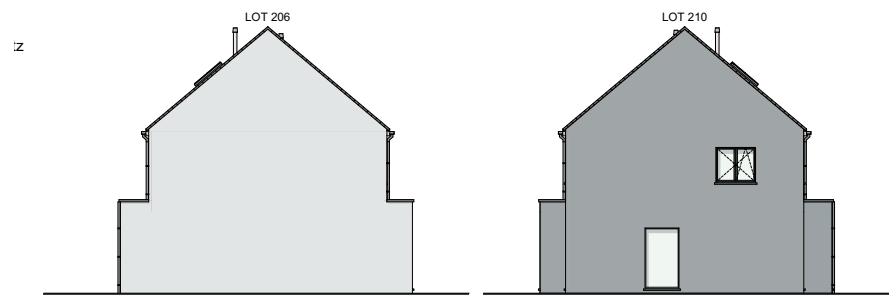
LOT 206 JUSQU'A 210



FAÇADE ARRIÈRE



FAÇADE PRINCIPAL



FAÇADE GAUCHE

FAÇADE DROITE

MATERIAUX:

Briques de parement lot 206, 207, 208:

Ton gris clair

Briques de parement lot 209, 210:

Ton rouge-brun

Toitures en tuiles:

Sneldek, couleur: noir, sous-toiture et isolation

Menuiserie des portes et des fenêtres:

PVC, couleur intérieure: blanc

Couleur extérieure: gris quartz

Seuils:

En pierre bleue

Revêtement de façade :

En panneaux aluminium, couleur: gris quartz

Gouttières:

Rectangulaire avec crochets droits et tuyaux de descente en zinc

Menuiserie des corniches:

En meranti nature

Porte de garage:

Sectionnelle en quatre parties horizontales ton gris quartz

SURFACE:

Lot 206 : ±285m²

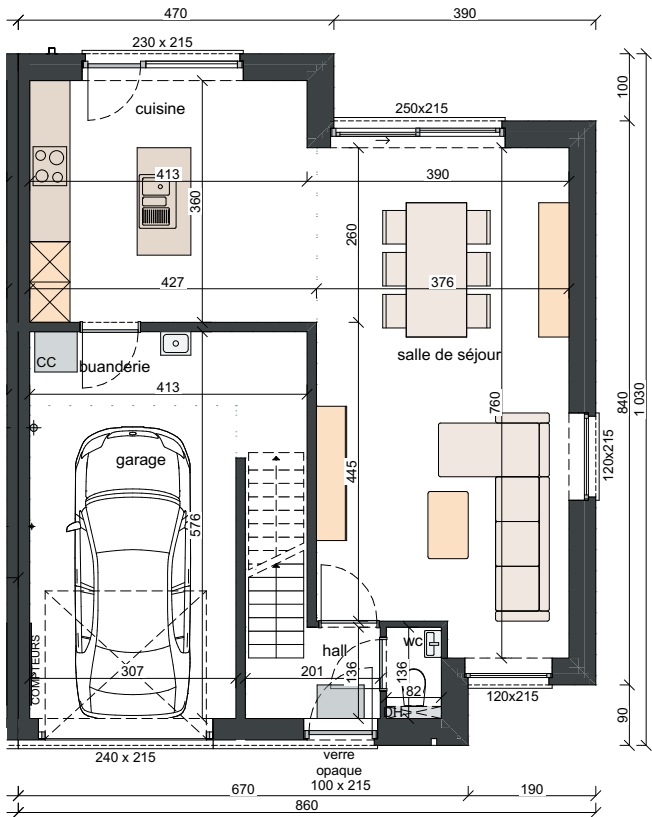
Lot 207: ±320m²

Lot 208: ±305m²

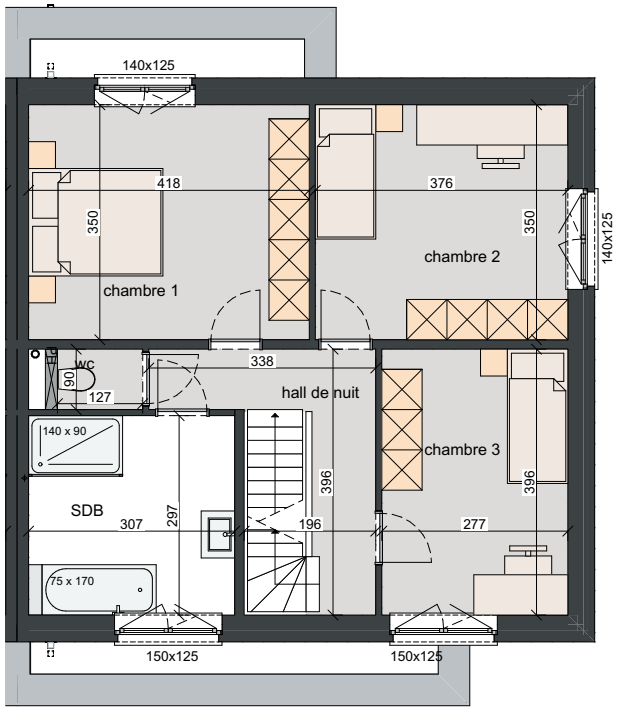
Lot 209: ±263m²

Lot 210: ±411m²

REZ-DE-CHAUSSÉE
SURF. 82,97 M²



PREMIÈRE ÉTAGE
SURF. 72,24 M²



DEUXIÈME ÉTAGE
SURF. 42,83 M²

