

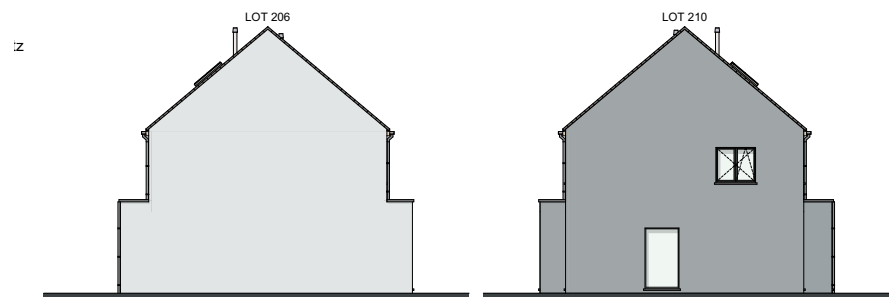
# LOT 206 JUSQU'A 210



FAÇADE ARRIÈRE



FAÇADE PRINCIPAL



FAÇADE GAUCHE

FAÇADE DROITE

## MATERIAUX:

### Briques de parement lot 206, 207, 208:

Ton gris clair

### Briques de parement lot 209, 210:

Ton rouge-brun

### Toitures en tuiles:

Sneldek, couleur: noir, sous-toiture et isolation

### Menuiserie des portes et des fenêtres:

PVC, couleur intérieure: blanc

Couleur extérieure: gris quartz

### Seuils:

En pierre bleue

### Revêtement de façade :

En panneaux aluminium, couleur: gris quartz

### Gouttières:

Rectangulaire avec crochets droits et tuyaux de descente en zinc

### Menuiserie des corniches:

En meranti nature

### Porte de garage:

Sectionnelle en quatre parties horizontales ton gris quartz

## SURFACE:

Lot 206 : ±285m<sup>2</sup>

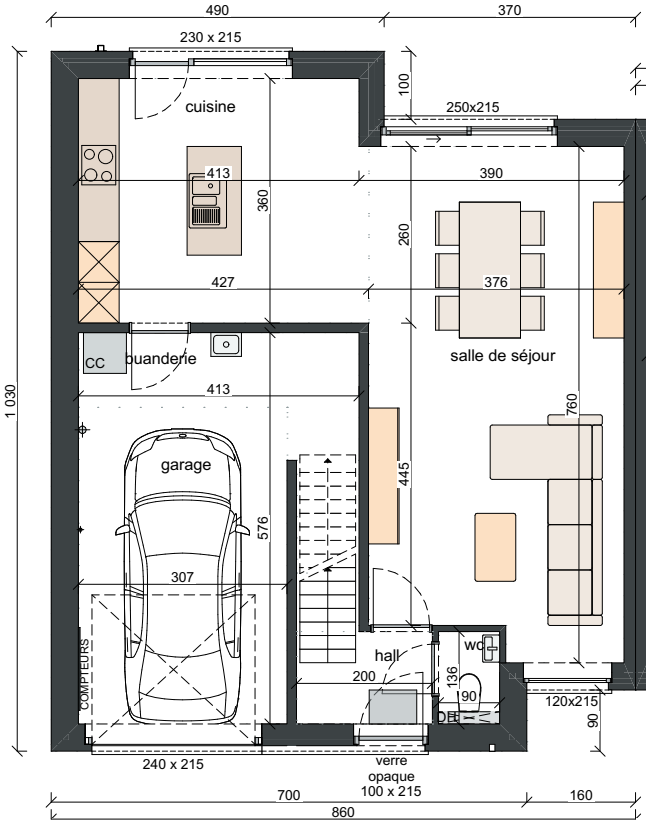
Lot 207: ±320m<sup>2</sup>

Lot 208: ±305m<sup>2</sup>

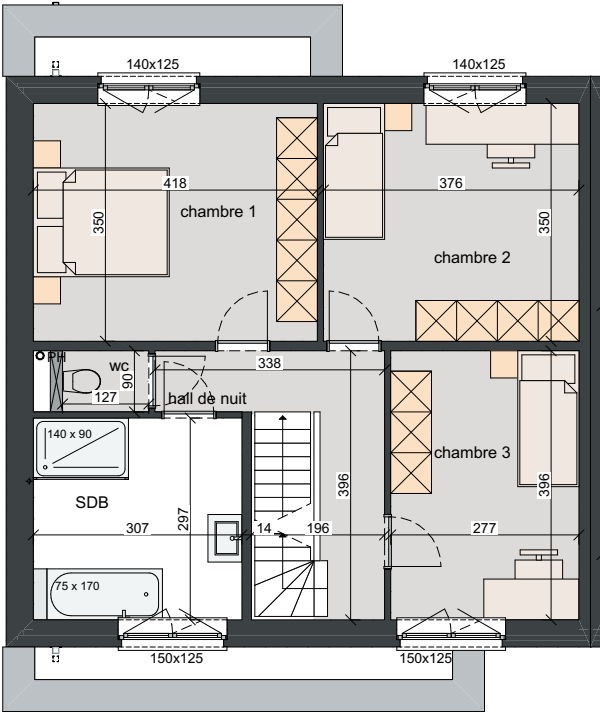
Lot 209: ±263m<sup>2</sup>

Lot 210: ±411m<sup>2</sup>

REZ-DE-CHAUSSÉE  
SURF. 83,44 M<sup>2</sup>



PREMIÈRE ÉTAGE  
SURF. 72,24 M<sup>2</sup>



DEUXIÈME ÉTAGE  
SURF. 42,83 M<sup>2</sup>

