

LOT 29 ET 30



MATERIAUX:

Briques de parement :

Teinte rouge-brun ,

Jointure :

Gris clair

Goutières :

Zinc, courbé

Descente d'eaux pluviales :

Zinc, courbé

Menuiserie des corniches :

Meranti, bois

Toitures :

Tuile 'sneldek' brun

Rives toiture plate :

Aluminium, laqué

Seuils :

Pierre bleue

Menuiserie extérieure :

PVC de couleur blanc à l'intérieure,

pvc structure bois blanc

crème à l'extérieure

Porte d'entrée :

PVC planchettes verticaux,

partie en verre en haut

Poignée :

Une boule en inox

au milieu de la porte

Porte de garage :

Porte sectionnelle, gravures

verticaux, même couleur comme

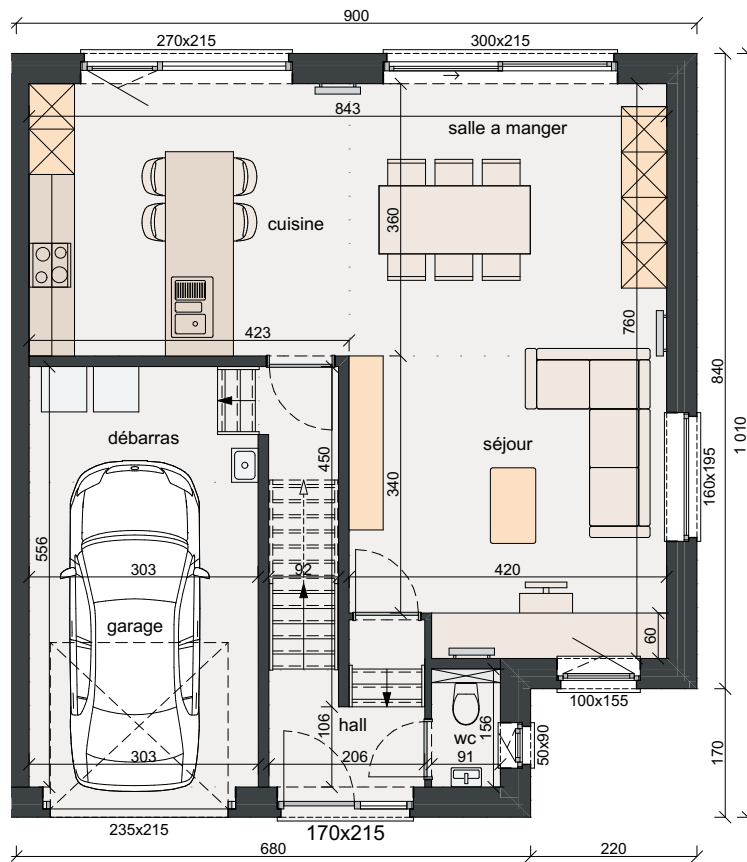
la menuiserie extérieure

SURFACES:

Lot 29: ± 426 m²

Lot 30: ± 437 m²

REZ-DE-CHAUSÉE SURF. = 87,17 m²



PREMIER ÉTAGE SURF. = 75,61 m²

