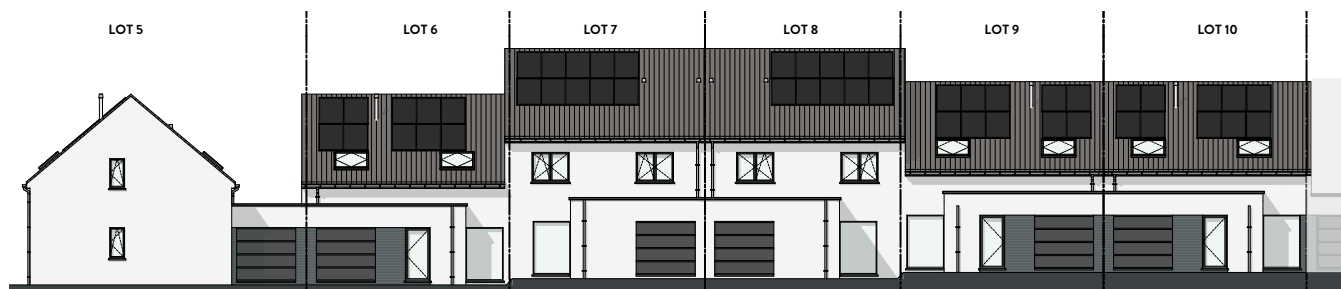
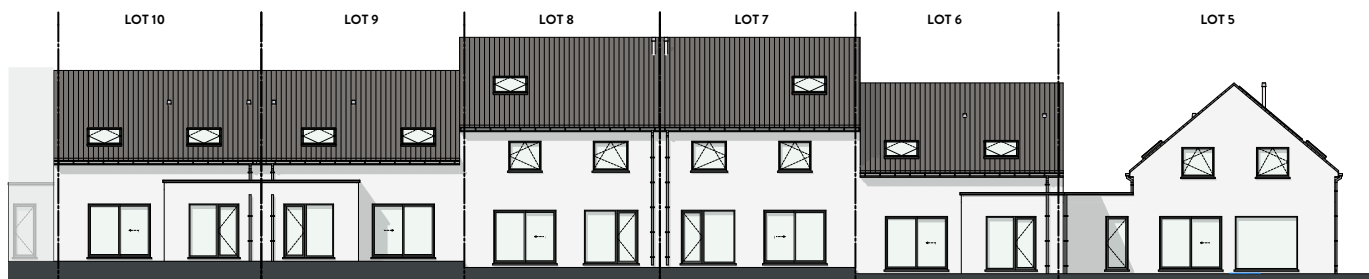


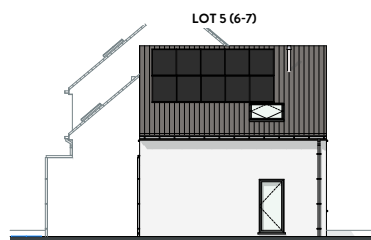
# LOT 5 JUSQU'À 10



FAÇADE PRINCIPALE



FAÇADE ARRIÈRE



FAÇADE LATÉRALE GAUCHE

## MATERIAUX:

### Briques de parement :

Ton gris clair

Ton gris foncé:

### Toitures :

Tuiles "sneldek", couleur noir,  
la sous-toiture en feuille de  
menuiserie 3.2mm et isolation

### Menuiserie des portes et des fenêtres :

PVC, extérieur: de ton gris  
intérieur: blanc

### Menuiserie des corniches :

En bois tropique traité d'une  
couche d'huile protectrice

### Seuils des portes et des fenêtres :

Pierre bleue

### Gouttières :

Rectangulaires avec crochets  
droits et tuyaux de descente  
rectangulaire en zinc

### Menuiserie des corniches :

En bois tropique traité d'une  
couche d'huile protectrice profil  
de toit alu, couleur naturelle

## SURFACES:

Lot 5: ± 582m<sup>2</sup>

Lot 6: ± 325m<sup>2</sup>

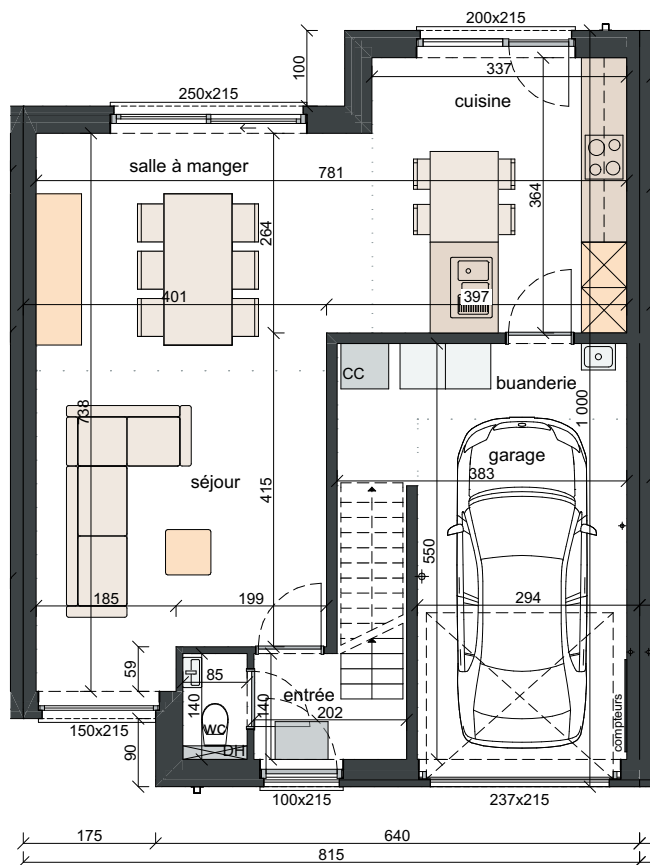
Lot 7: ± 296m<sup>2</sup>

Lot 8: ± 289m<sup>2</sup>

Lot 9: ± 297m<sup>2</sup>

Lot 10: ± 294m<sup>2</sup>

## REZ-DE-CHAUSSÉE SURF. 76 M<sup>2</sup>



## ÉTAGE SURF. 55 M<sup>2</sup>

