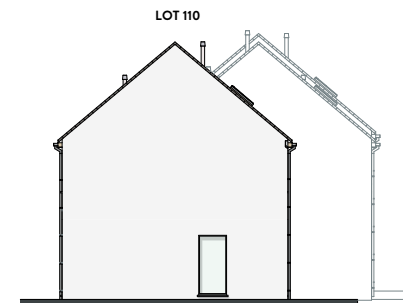


LOT 108 JUSQU'À 110



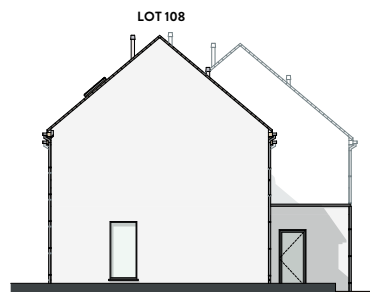
FAÇADE PRINCIPALE



FAÇADE LATÉRALE DROITE



FAÇADE ARRIÈRE



FAÇADE LATÉRALE GAUCHE

MATERIAUX:

Briques de parement:

Ton gris clair

Accent façade:

Bardage en bois

Toitures:

Tuiles "sneldek", couleur noir,
la sous-toiture en feuille de
menuiserie 3.2mm et isolation

Menuiserie:

Pvc, extérieure : de ton
brun-noir, intérieure : blanc

Gouttières:

Rectangulaires avec
crochets droits et tuyaux
de descente rectangulaire en zinc

Menuiserie des corniches

En bois tropique traité d'une
couche d'huile protectrice profil
de toit alu, couleur naturelle

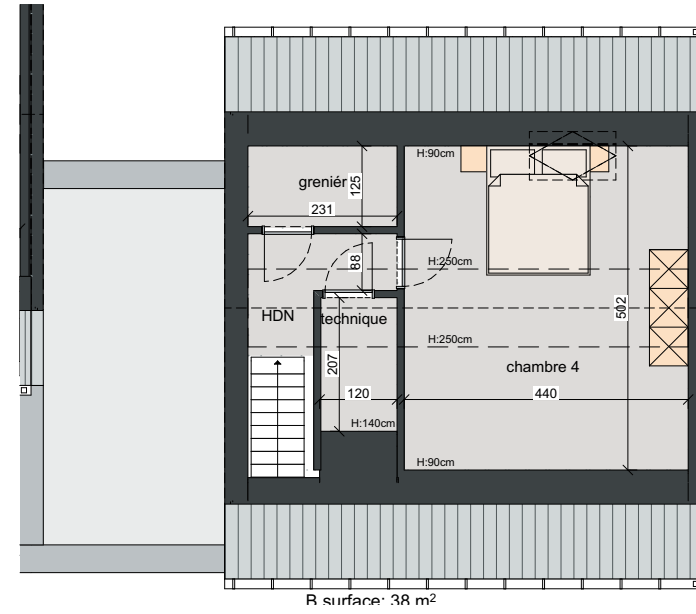
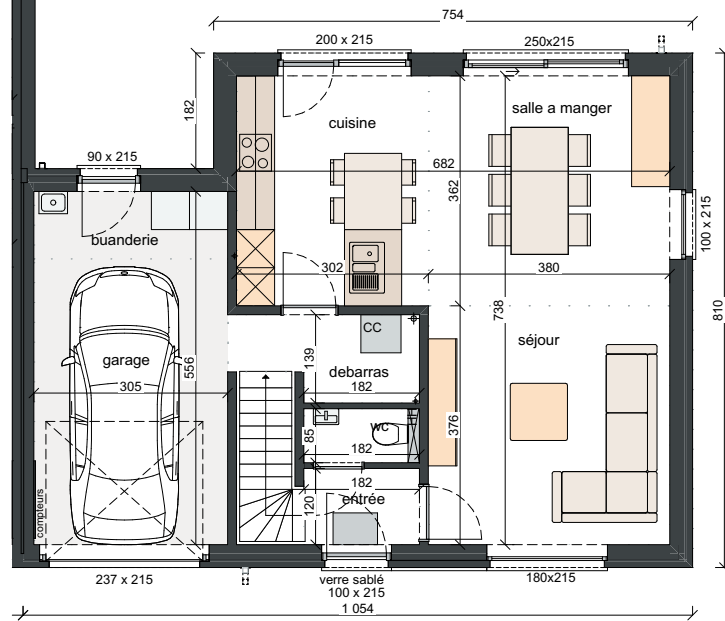
SURFACES:

Lot 108: ± 928m²

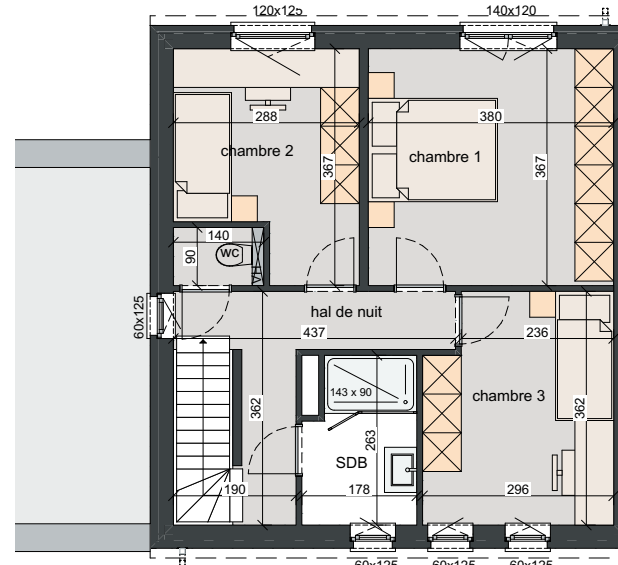
Lot 109: ± 220m²

Lot 110: ± 445m²

REZ-DE-CHAUSSÉE SURF. 80 M²



GRENIER SURF. 38 M²



ÉTAGE SURF. 61 M²