

# LOT 101 JUSQU'À 107

## MATERIAUX:

### Briques de parement:

Ton gris clair

### Accent façade:

Bardage en bois

### Toitures:

Tuiles "sneldek", couleur noir,  
la sous-toiture en feuille de  
menuisierite 3.2mm et isolation

### Menuiserie:

• Pvc, extérieure : de ton  
brun-noir, intérieure : blanc

### Gouttières:

Rectangulaires avec  
crochets droits et tuyaux  
de descente rectangulaire en zinc

### Menuiserie des corniches

En bois tropique traité d'une  
couche d'huile protectrice profil  
de toit alu, couleur naturelle

## SURFACES:

Lot 101: ± 354m<sup>2</sup>

Lot 102: ± 256m<sup>2</sup>

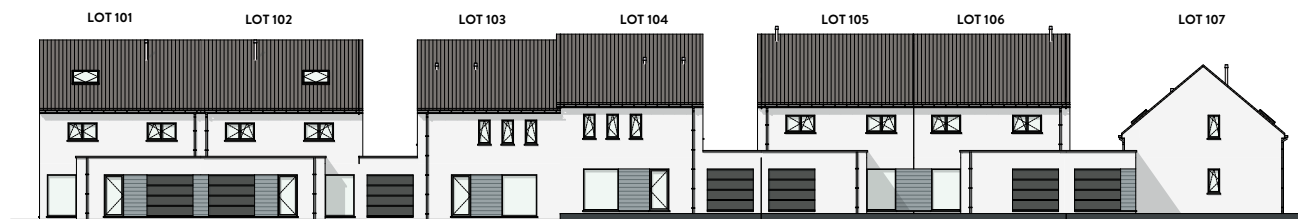
Lot 103: ± 325m<sup>2</sup>

Lot 104: ± 325m<sup>2</sup>

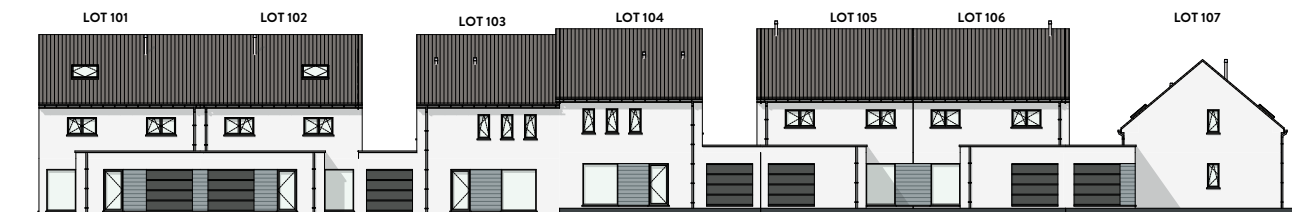
Lot 105: ± 246m<sup>2</sup>

Lot 106: ± 246m<sup>2</sup>

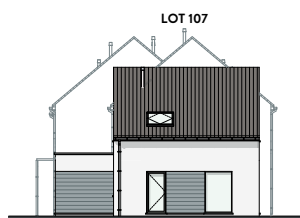
Lot 107: ± 753m<sup>2</sup>



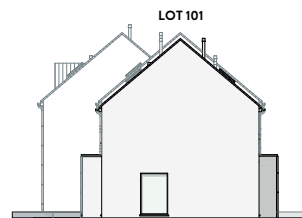
FAÇADE PRINCIPALE



FAÇADE ARRIÈRE



FAÇADE LATÉRALE DROITE

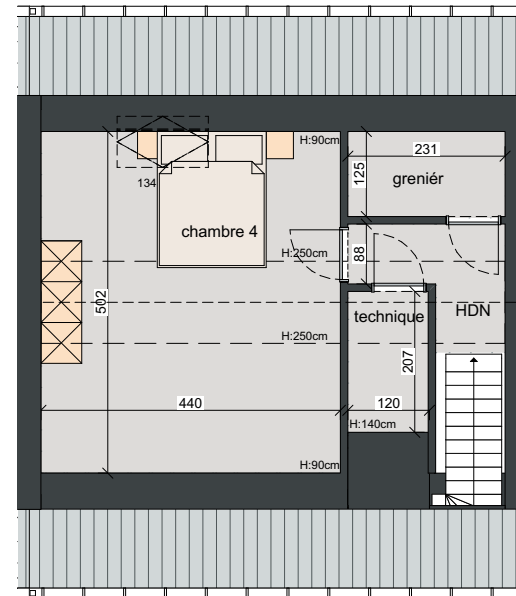
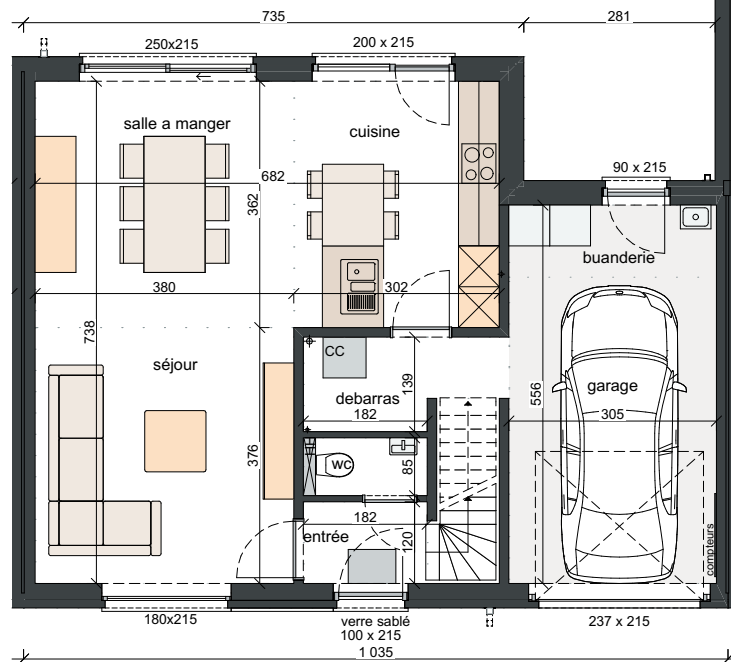


FAÇADE LATÉRALE GAUCHE

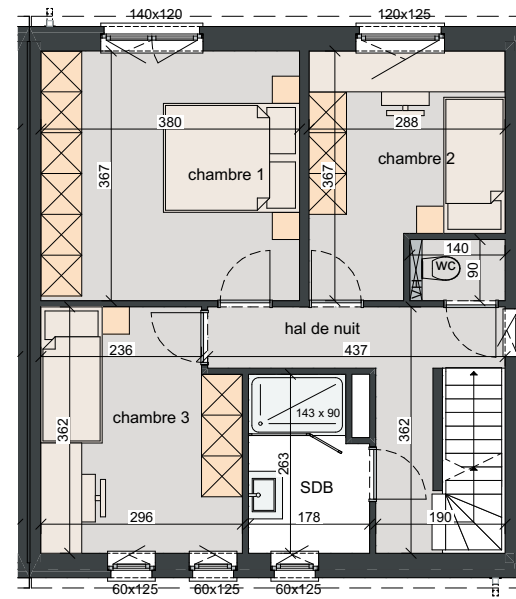
# LOT 104

Echelle 1/100

**REZ-DE-CHAUSSÉE**  
SURF. 78 M<sup>2</sup>



**GRENIER**  
SURF. 37 M<sup>2</sup>



**ÉTAGE**  
SURF. 60 M<sup>2</sup>