

LOT 101 JUSQU'À 107

MATERIAUX:

Briques de parement:

Ton gris clair

Accent façade:

Bardage en bois

Toitures:

Tuiles "sneldek", couleur noir,
la sous-toiture en feuille de
menuiserie 3.2mm et isolation

Menuiserie:

• Pvc, extérieure : de ton
brun-noir, intérieure : blanc

Gouttières:

Rectangulaires avec
crochets droits et tuyaux
de descente rectangulaire en zinc

Menuiserie des corniches

En bois tropique traité d'une
couche d'huile protectrice profil
de toit alu, couleur naturelle

SURFACES:

Lot 101: ± 354m²

Lot 102: ± 256m²

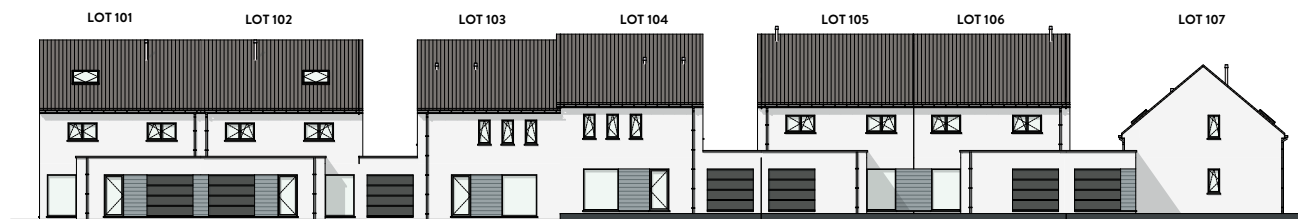
Lot 103: ± 325m²

Lot 104: ± 325m²

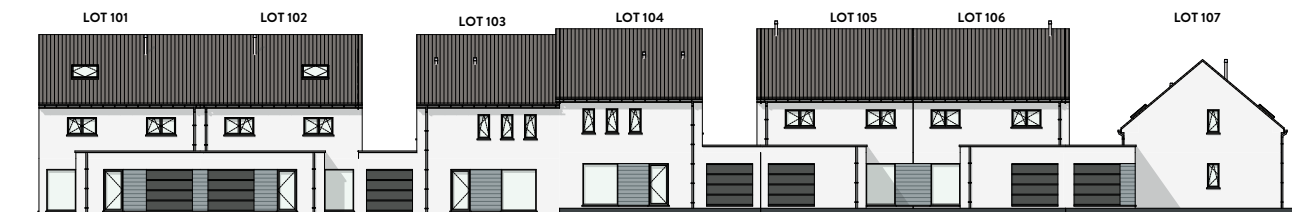
Lot 105: ± 246m²

Lot 106: ± 246m²

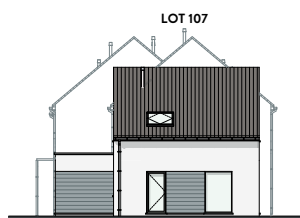
Lot 107: ± 753m²



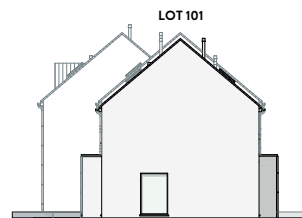
FAÇADE PRINCIPALE



FAÇADE ARRIÈRE

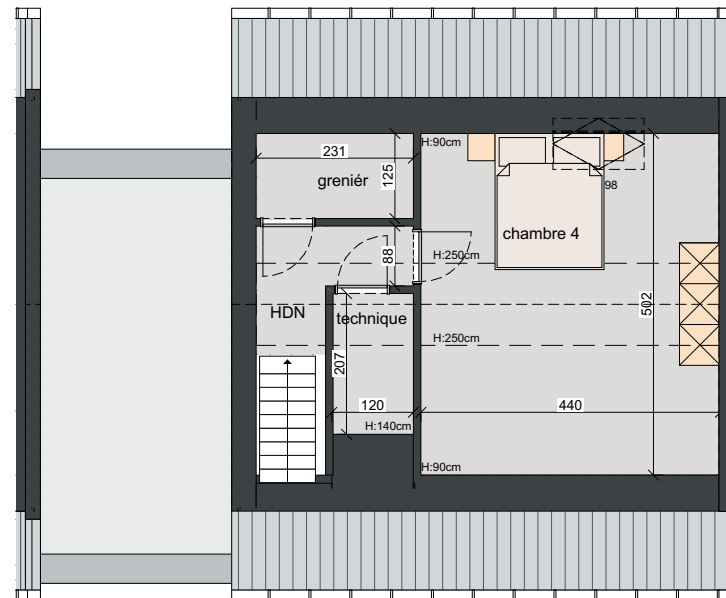
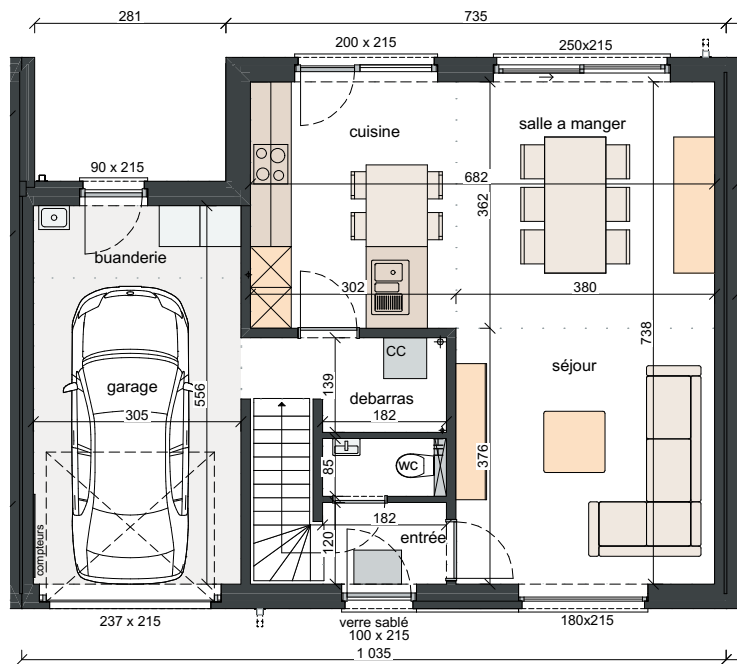


FAÇADE LATÉRALE DROITE

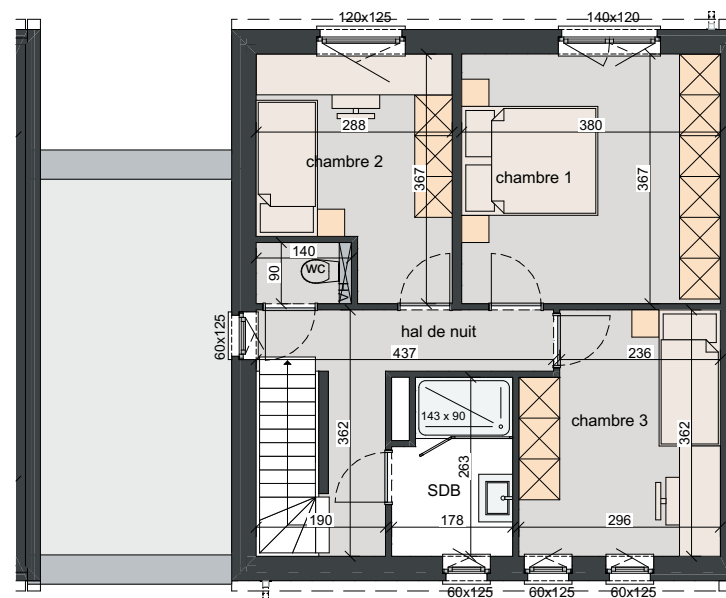


FAÇADE LATÉRALE GAUCHE

REZ-DE-CHAUSSÉE SURF. 78 M²



GRENIER SURF. 37 M²



ÉTAGE SURF. 60 M²