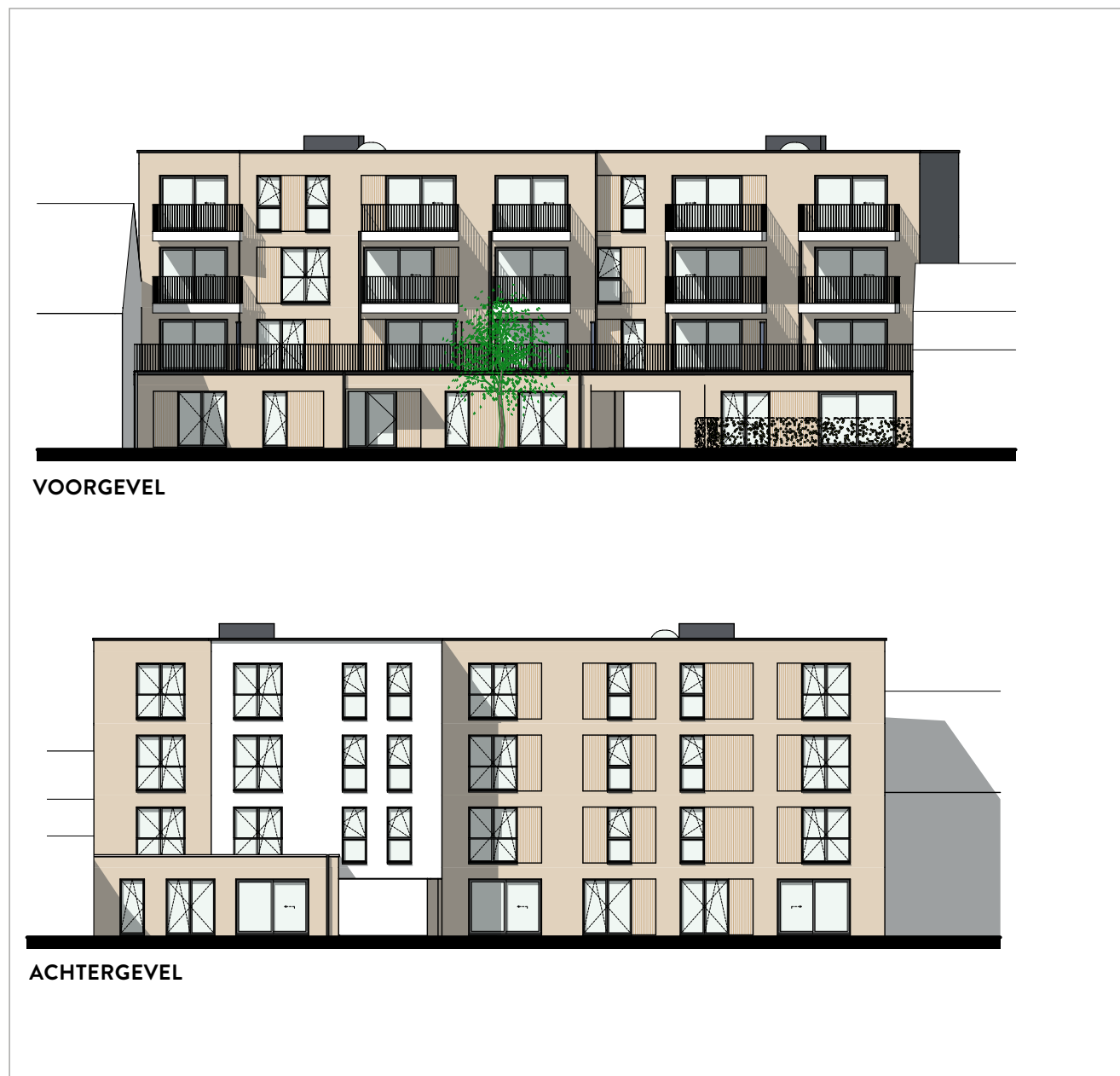


# GEVELPLAN



## MATERIALEN:

### Gevelsteen:

Grijs

### Voegwerk:

Standaard lichtgrijs

### Gevelbepoelstering:

Wit crepi

### Afleiders:

Zwart zink (antrazink), vierkant

### Buitenschrijnwerk:

PVC, binnen: wit,

buiten: folie effen zwart

### Dakrandprofiel:

Gelakt in zelfde kleur

als buitenschrijnwerk

### Dorpels:

O-pas & bij toegang terrassen: arduin

Verdiep: alu gelakt in zelfde kleur

als buitenschrijnwerk

### Balustrade:

Stijltjes zwart zelfde kleur

als buitenschrijnwerk

### Doorvalbeveiliging:

Waar van toepassing, in klaar glas met

gelakt profiel in zelfde kleur

als buitenschrijnwerk

### Voordeur:

Kaderdeur beglaasd klaar glas

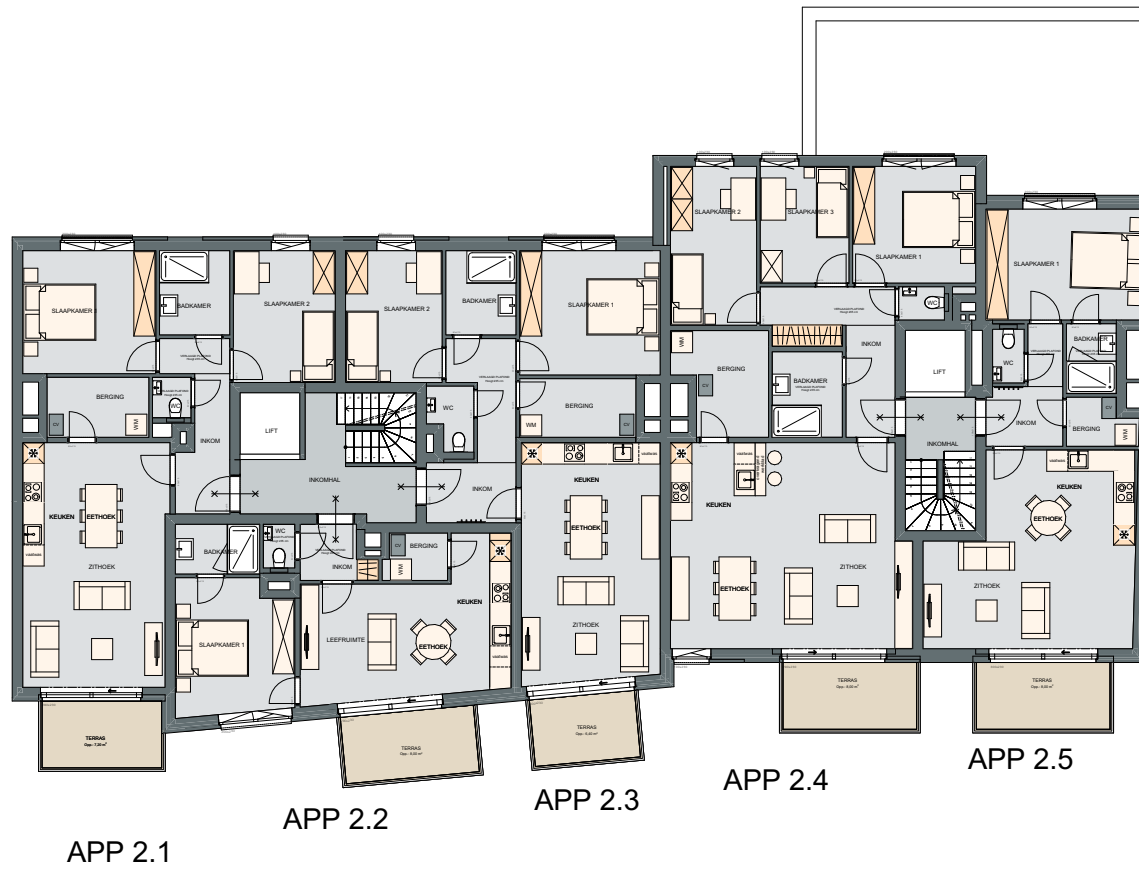
### Voordeurtrekker:

Platte band van bovenzijde tot onderzijde, gelakt

in kleur idem buitenzijde buitenschrijnwerk

# 2<sup>DE</sup> VERDIEPING APP. 2.1 TOT 2.5

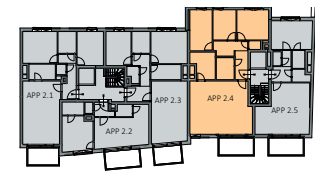
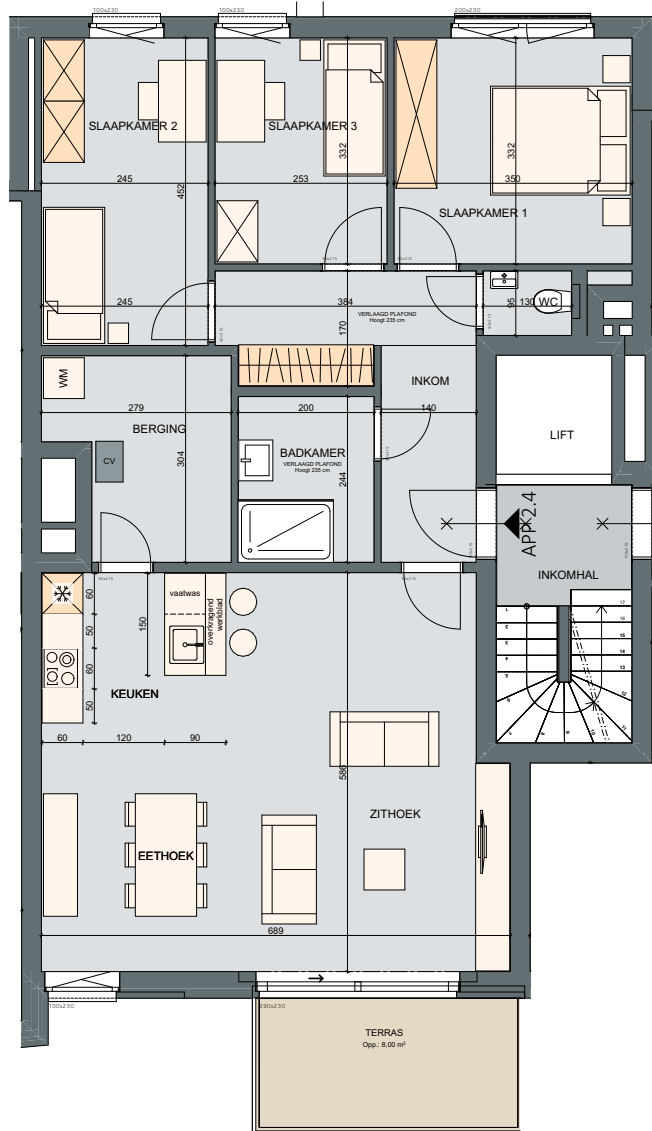
Schaal 1/100



APP. 2.1: ± 86M<sup>2</sup>  
APP. 2.2: ± 54M<sup>2</sup>  
APP. 2.3: ± 88M<sup>2</sup>  
APP. 2.4: ± 110M<sup>2</sup>  
APP. 2.5: ± 68M<sup>2</sup>

Schaal 1/100

# APP. 2.4



SLPK.: 3  
 OPP.: ± 110M<sup>2</sup>  
 OPP. TERRAS: ± 8M<sup>2</sup>

Schaal 1/100