

# GEVELPLAN



## MATERIALEN:

### Gevelsteen:

Grijs

### Voegwerk:

Standaard lichtgrijs

### Gevelbeploistering:

Wit crepi

### Afleiders:

Zwart zink (antrazink), vierkant

### Buitenschrijnwerk:

PVC, binnen: wit,

buiten: folie effen zwart

### Dakrandprofiel:

Gelakt in zelfde kleur  
als buitenschrijnwerk

### Dorpels:

O-pas & bij toegang terrassen: arduin

Verdiep: alu gelakt in zelfde kleur  
als buitenschrijnwerk

### Balustrade:

Stijltjes zwart zelfde kleur  
als buitenschrijnwerk

### Doorvalbeveiliging:

Waar van toepassing, in klaar glas met  
gelakt profiel in zelfde kleur  
als buitenschrijnwerk

### Voordeur:

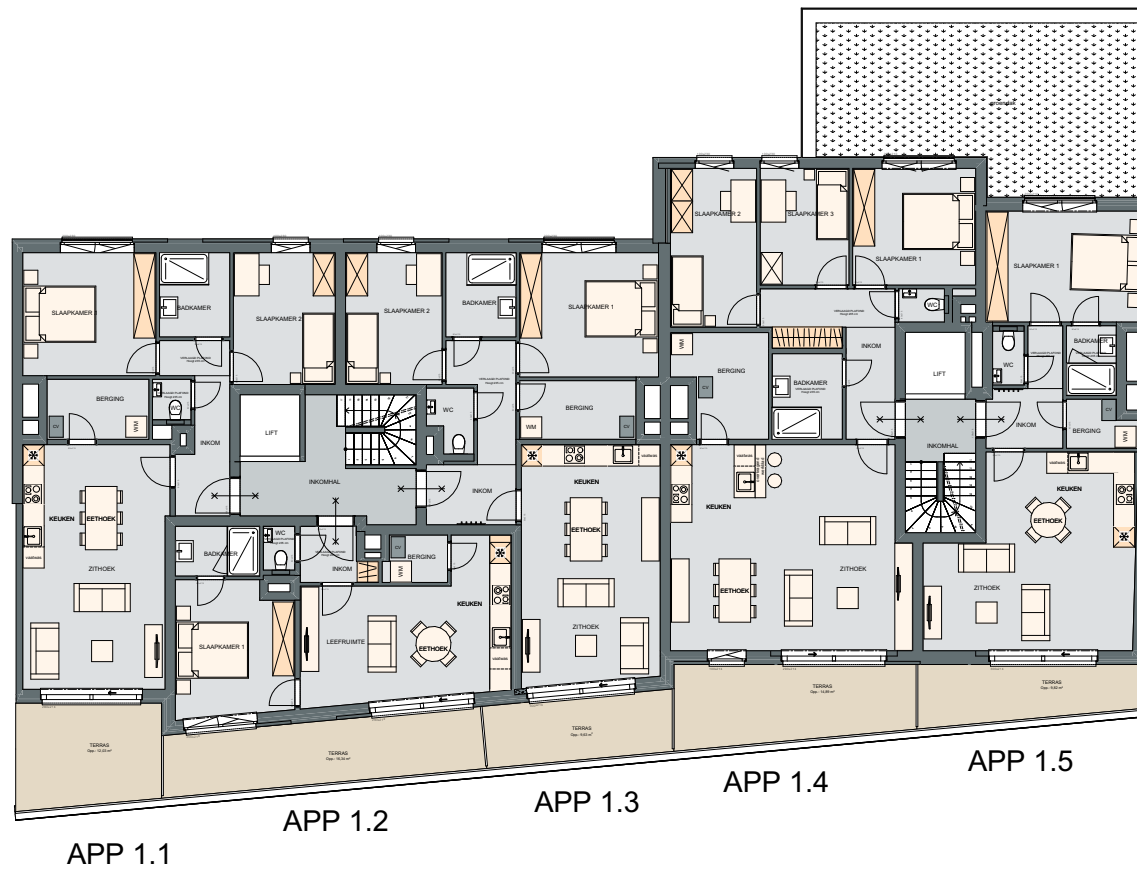
Kaderdeur beglaasd klaar glas

### Voordeurtrekker:

Platte band van bovenzijde tot onderzijde, gelakt  
in kleur idem buitenzijde buitenschrijnwerk

# 1<sup>ST</sup>E VERDIEPING APP. 1.1 TOT 1.5

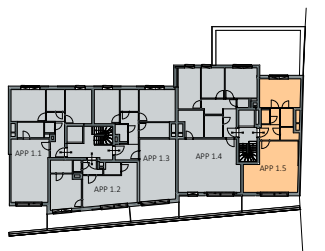
Schaal 1/100



APP. 1.1: ± 86M<sup>2</sup>  
APP. 1.2: ± 54M<sup>2</sup>  
APP. 1.3: ± 88M<sup>2</sup>  
APP. 1.4: ± 110M<sup>2</sup>  
APP. 1.5: ± 68M<sup>2</sup>

Schaal 1/100

# APP. 1.5



SLPK.: 1  
OPP.: ± 68M<sup>2</sup>  
OPP. TERRAS: ± 10M<sup>2</sup>

Schaal 1/100

