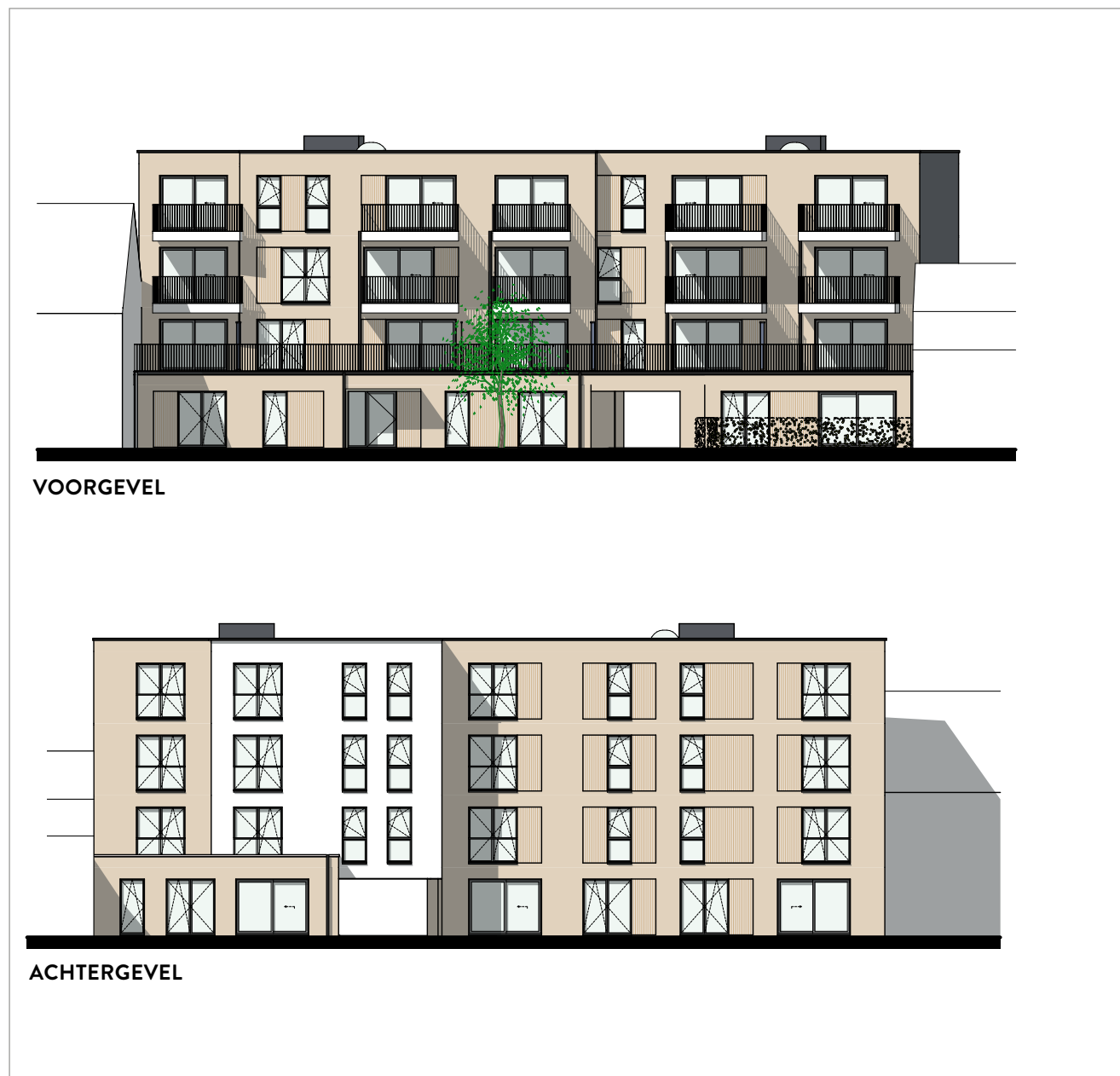


GEVELPLAN



MATERIALEN:

Gevelsteen:

Grijs

Voegwerk:

Standaard lichtgrijs

Gevelbepoelstering:

Wit crepi

Afleiders:

Zwart zink (antrazink), vierkant

Buitenschrijnwerk:

PVC, binnen: wit,
buiten: folie effen zwart

Dakrandprofiel:

Gelakt in zelfde kleur
als buitenschrijnwerk

Dorpels:

O-pas & bij toegang terrassen: arduin

Verdiep: alu gelakt in zelfde kleur
als buitenschrijnwerk

Balustrade:

Stijltjes zwart zelfde kleur
als buitenschrijnwerk

Doorvalbeveiliging:

Waar van toepassing, in klaar glas met
gelakt profiel in zelfde kleur
als buitenschrijnwerk

Voordeur:

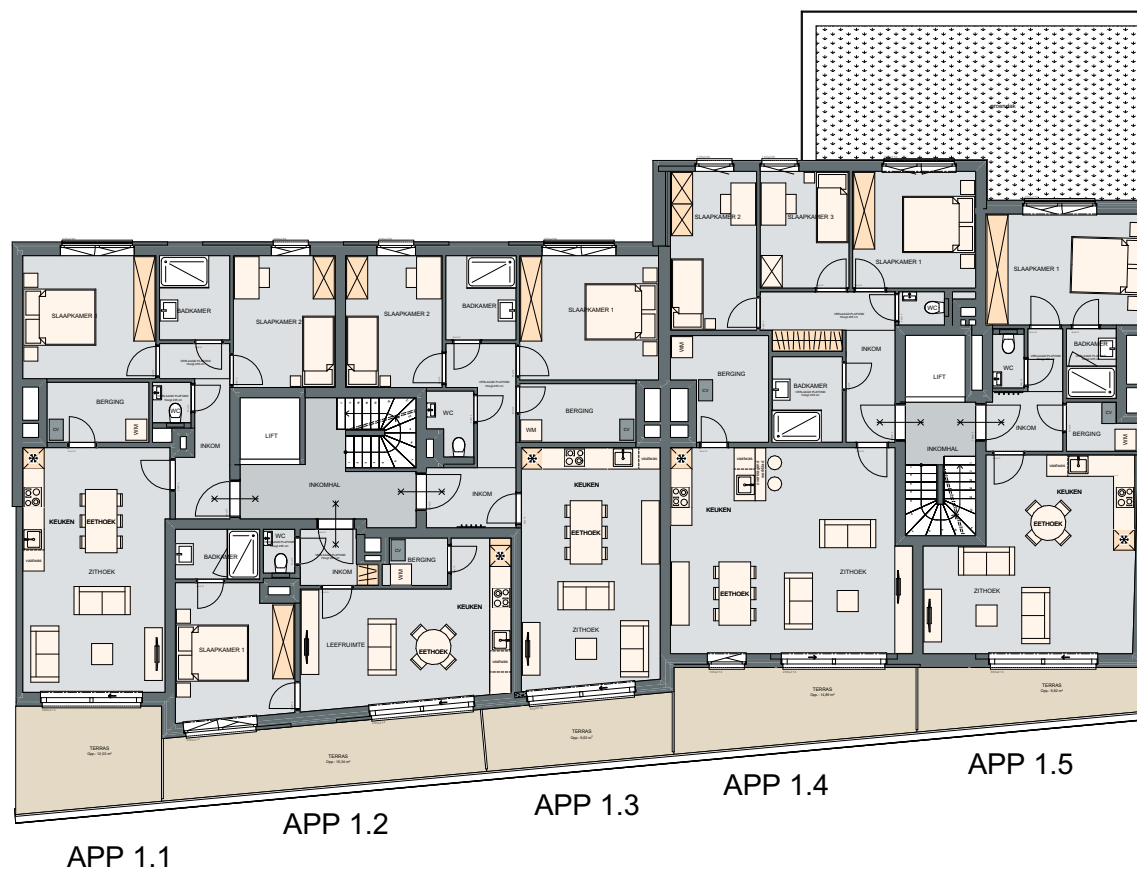
Kaderdeur beglaasd klaar glas

Voordeurtrekker:

Platte band van bovenzijde tot onderzijde, gelakt
in kleur idem buitenzijde buitenschrijnwerk

1^{STE} VERDIEPING APP. 1.1 TOT 1.5

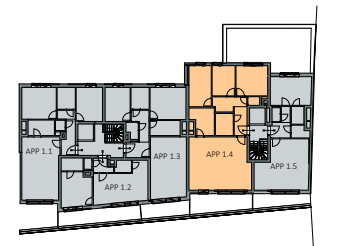
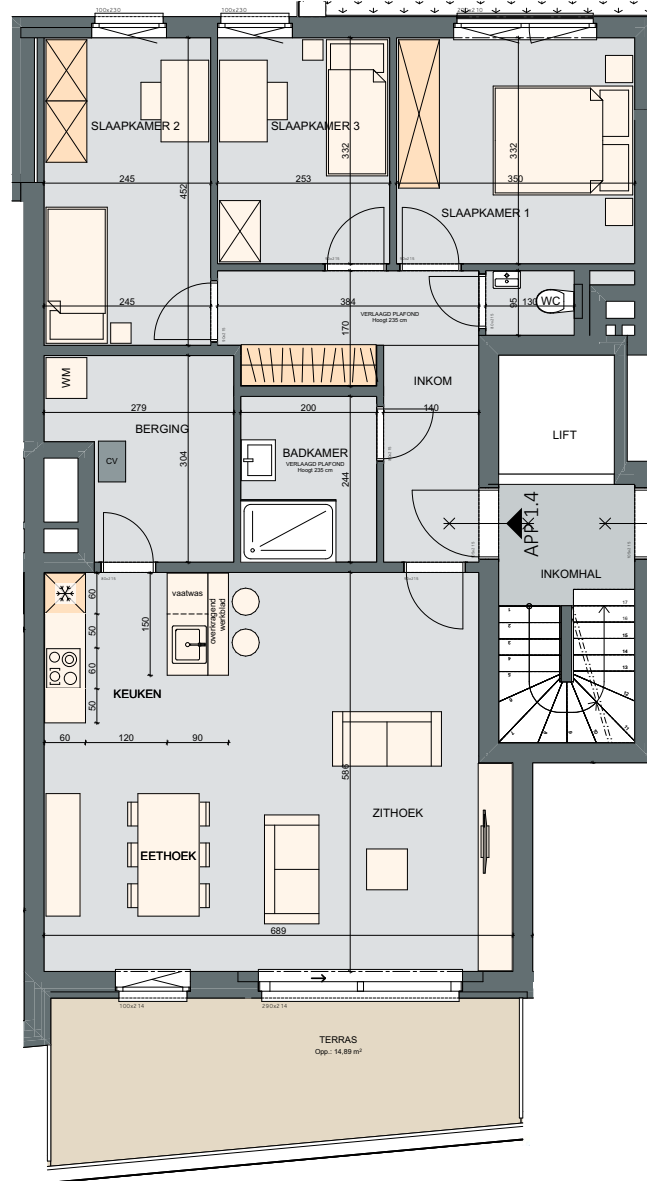
Schaal 1/100



APP. 1.1: ± 86M²
APP. 1.2: ± 54M²
APP. 1.3: ± 88M²
APP. 1.4: ± 110M²
APP. 1.5: ± 68M²

Schaal 1/100

APP. 1.4



SLPK.: 3
 OPP.: ± 110M²
 OPP. TERRAS: ± 15M²

Schaal 1/100