

GEVELPLAN



MATERIALEN:

Gevelsteen:

Grijs

Voegwerk:

Standaard lichtgrijs

Gevelbepoelstering:

Wit crepi

Afleiders:

Zwart zink (antrazink), vierkant

Buitenschrijnwerk:

PVC, binnen: wit,

buiten: folie effen zwart

Dakrandprofiel:

Gelakt in zelfde kleur

als buitenschrijnwerk

Dorpels:

O-pas & bij toegang terrassen: arduin

Verdiep: alu gelakt in zelfde kleur

als buitenschrijnwerk

Balustrade:

Stijltjes zwart zelfde kleur

als buitenschrijnwerk

Doorvalbeveiliging:

Waar van toepassing, in klaar glas met

gelakt profiel in zelfde kleur

als buitenschrijnwerk

Voordeur:

Kaderdeur beglaasd klaar glas

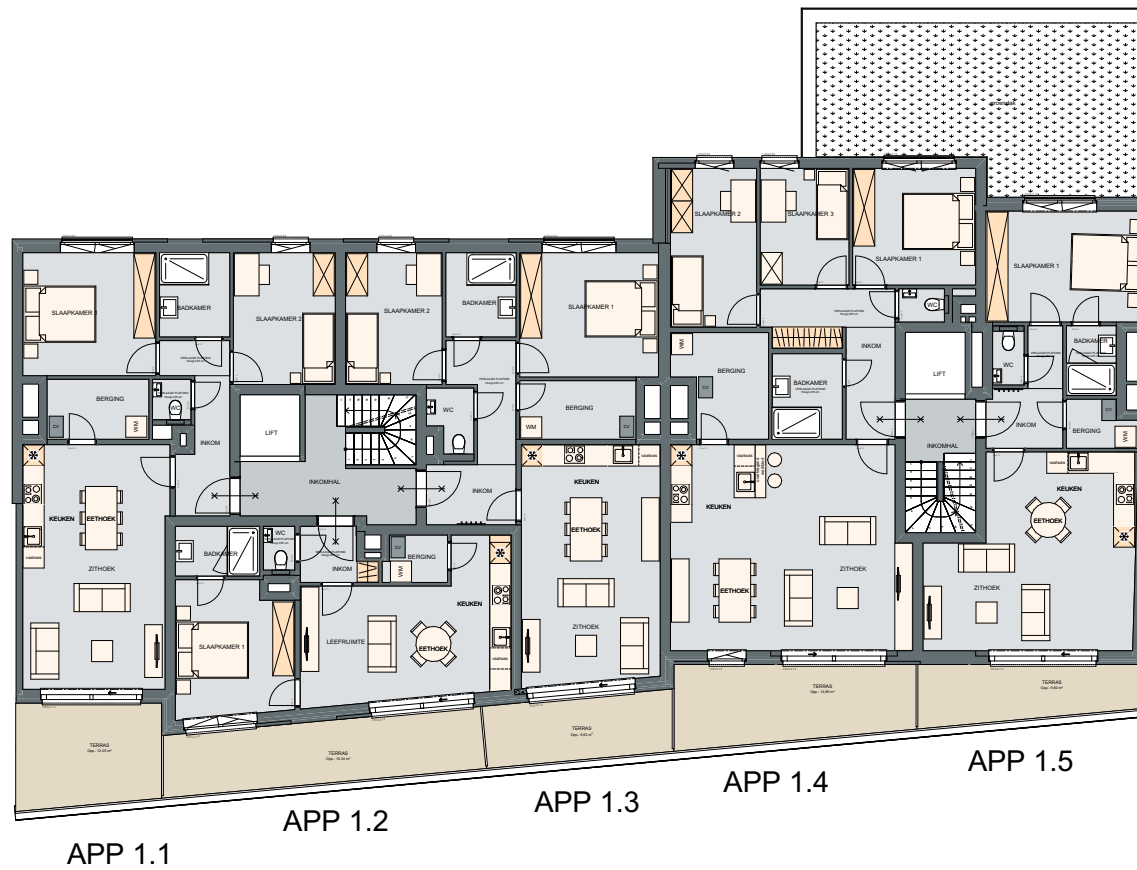
Voordeurtrekker:

Platte band van bovenzijde tot onderzijde, gelakt

in kleur idem buitenzijde buitenschrijnwerk

1STE VERDIEPING APP. 1.1 TOT 1.5

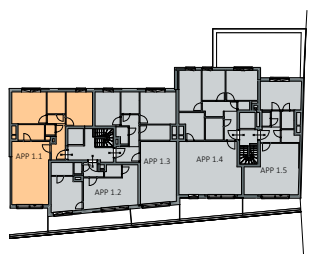
Schaal 1/100



APP. 1.1: ± 86M²
APP. 1.2: ± 54M²
APP. 1.3: ± 88M²
APP. 1.4: ± 110M²
APP. 1.5: ± 68M²

Schaal 1/100

APP. 1.1



SLPK.: 2
OPP.: ± 86M²
OPP. TERRAS: ± 12M²

Schaal 1/100

