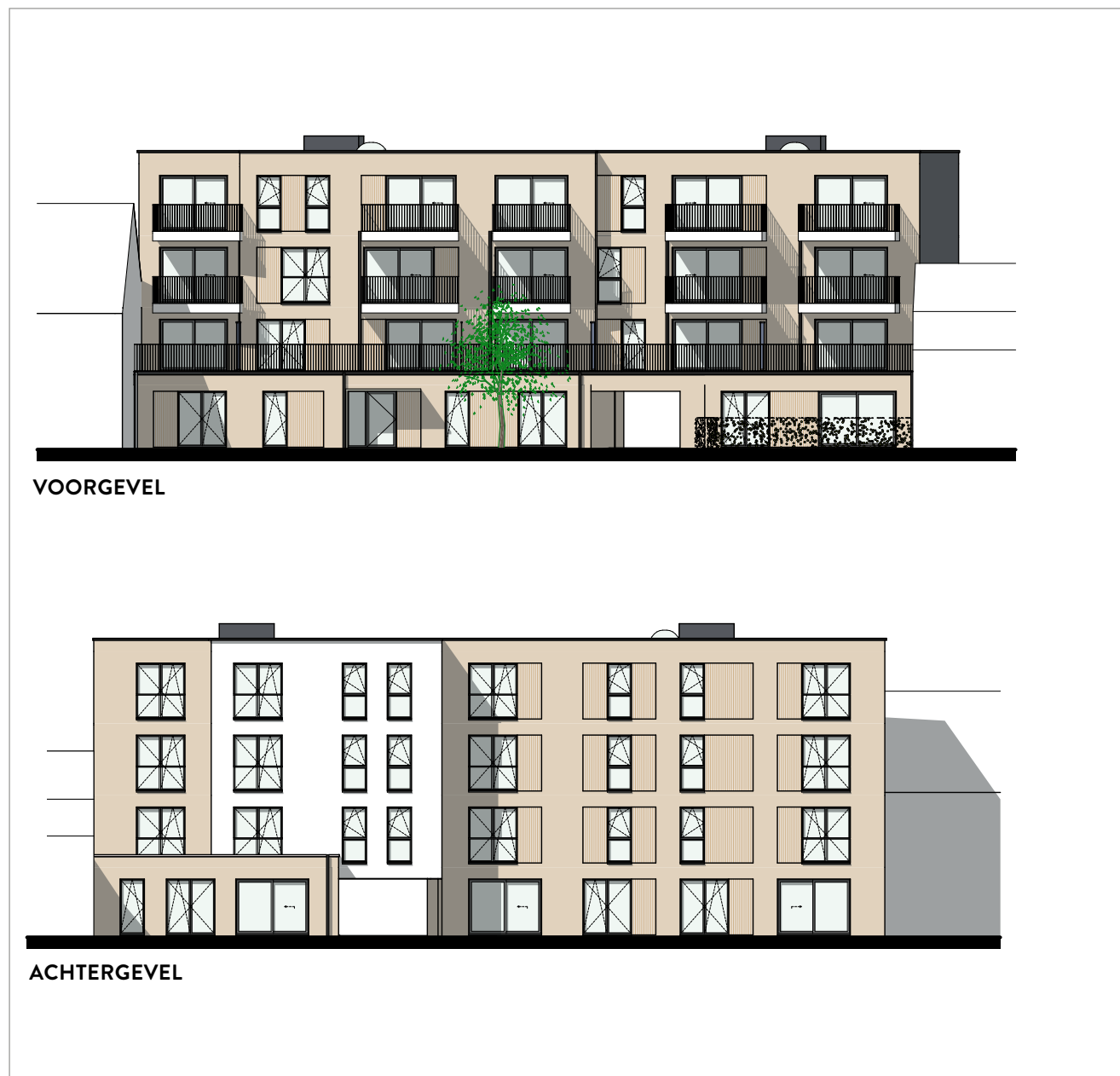


# GEVELPLAN



## MATERIALEN:

### Gevelsteen:

Grijs

### Voegwerk:

Standaard lichtgrijs

### Gevelbepoelstering:

Wit crepi

### Afleiders:

Zwart zink (antrazink), vierkant

### Buitenschrijnwerk:

PVC, binnen: wit,  
buiten: folie effen zwart

### Dakrandprofiel:

Gelakt in zelfde kleur  
als buitenschrijnwerk

### Dorpels:

O-pas & bij toegang terrassen: arduin

Verdiep: alu gelakt in zelfde kleur  
als buitenschrijnwerk

### Balustrade:

Stijltjes zwart zelfde kleur  
als buitenschrijnwerk

### Doorvalbeveiliging:

Waar van toepassing, in klaar glas met  
gelakt profiel in zelfde kleur  
als buitenschrijnwerk

### Voordeur:

Kaderdeur beglaasd klaar glas

### Voordeurtrekker:

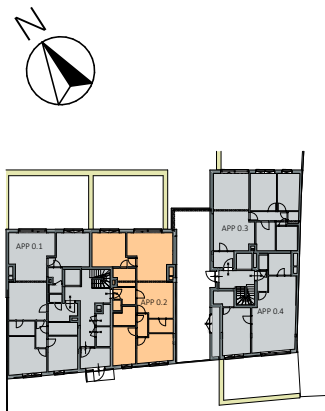
Platte band van bovenzijde tot onderzijde, gelakt  
in kleur idem buitenzijde buitenschrijnwerk

# GELIJKVLOERS APP. 0.1 TOT 0.4



- APP. 0.1: ± 128M<sup>2</sup>
- APP. 0.2: ± 118M<sup>2</sup>
- APP. 0.3: ± 95M<sup>2</sup>
- APP. 0.4: ± 80M<sup>2</sup>

# APP. 0.2



SLPK.: 3  
OPP.: ± 118M<sup>2</sup>  
OPP. TERRAS: ± 23M<sup>2</sup>  
-  
Schaal 1/100

