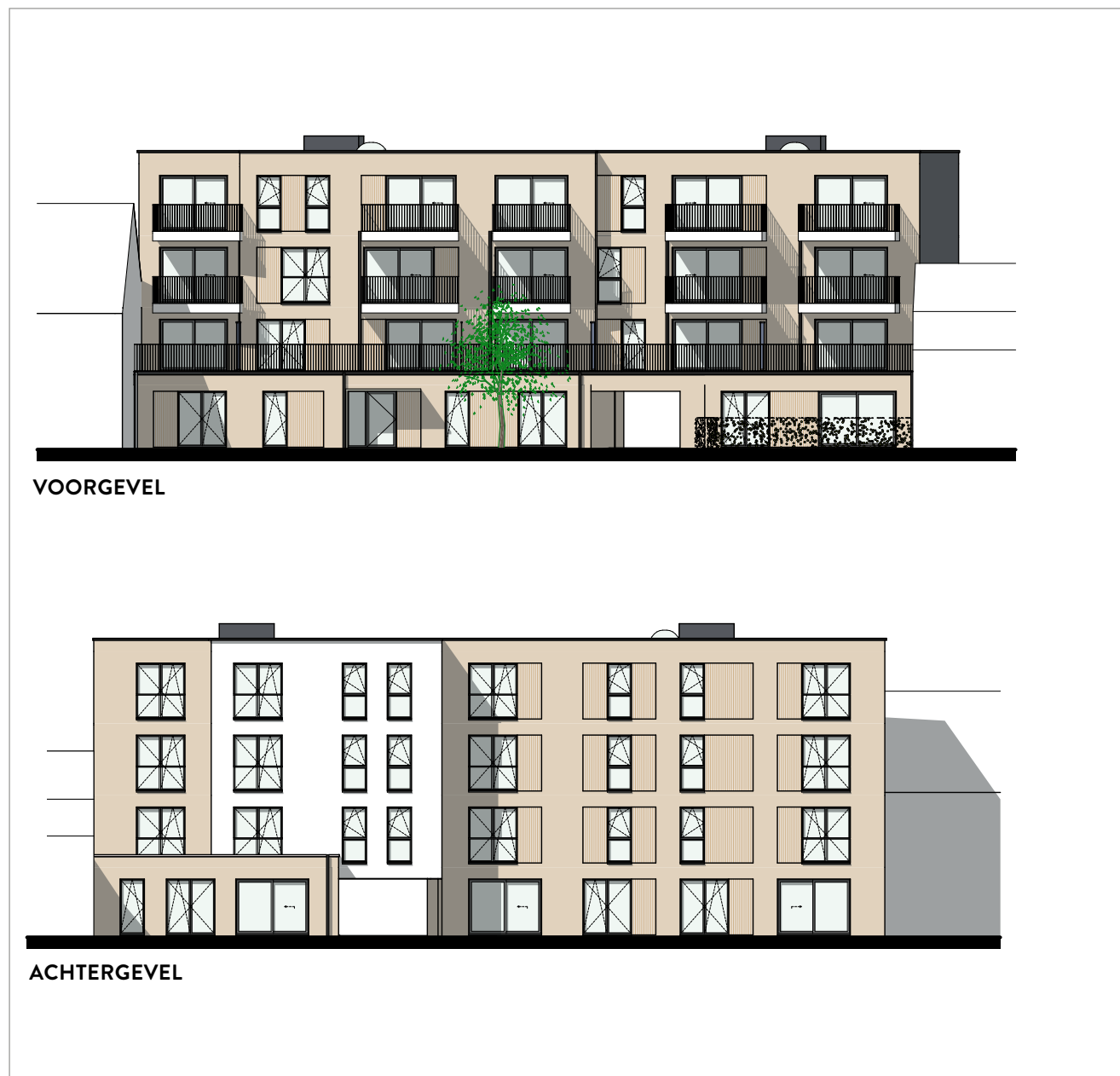


GEVELPLAN



MATERIALEN:

Gevelsteen:

Grijs

Voegwerk:

Standaard lichtgrijs

Gevelbepoelstering:

Wit crepi

Afleiders:

Zwart zink (antrazink), vierkant

Buitenschrijnwerk:

PVC, binnen: wit,
buiten: folie effen zwart

Dakrandprofiel:

Gelakt in zelfde kleur
als buitenschrijnwerk

Dorpels:

O-pas & bij toegang terrassen: arduin

Verdiep: alu gelakt in zelfde kleur
als buitenschrijnwerk

Balustrade:

Stijltjes zwart zelfde kleur
als buitenschrijnwerk

Doorvalbeveiliging:

Waar van toepassing, in klaar glas met
gelakt profiel in zelfde kleur
als buitenschrijnwerk

Voordeur:

Kaderdeur beglaasd klaar glas

Voordeurtrekker:

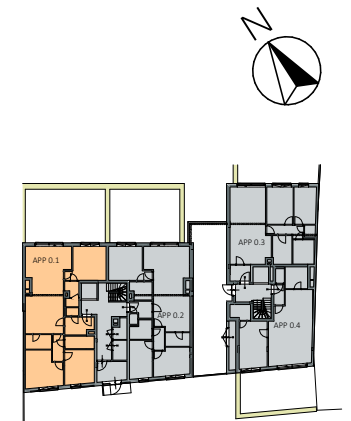
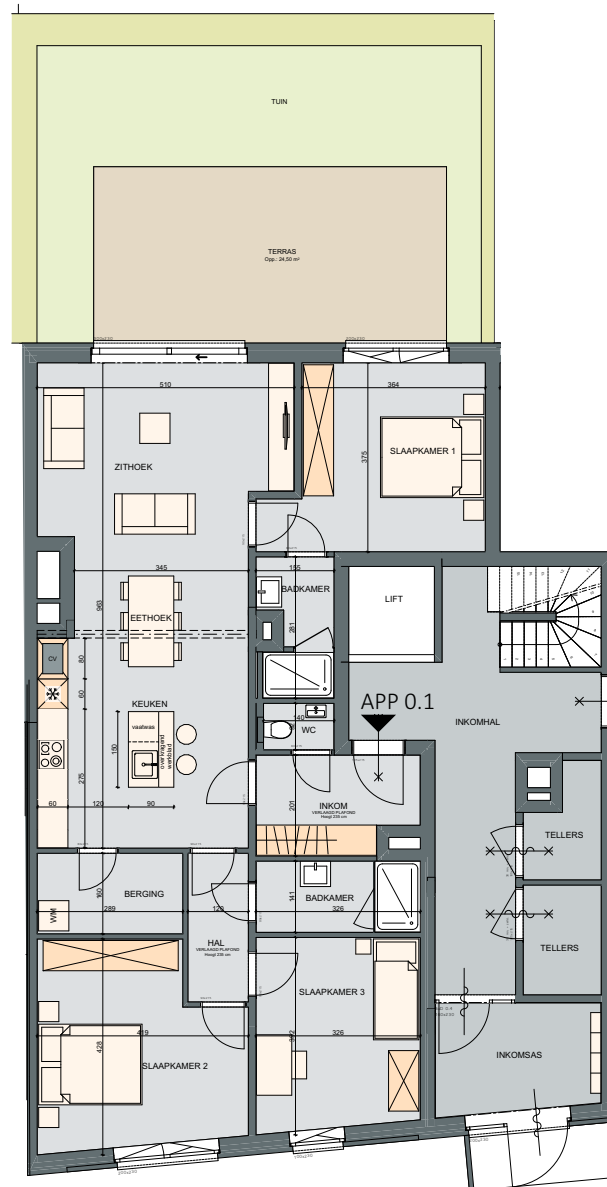
Platte band van bovenzijde tot onderzijde, gelakt
in kleur idem buitenzijde buitenschrijnwerk

GELIJKVLOERS APP. 0.1 TOT 0.4



- APP. 0.1: ± 128M²
- APP. 0.2: ± 118M²
- APP. 0.3: ± 95M²
- APP. 0.4: ± 80M²

APP. 0.1



SLPK.: 3
OPP.: ± 128M²
OPP. TERRAS: ± 24M²

Schaal 1/100