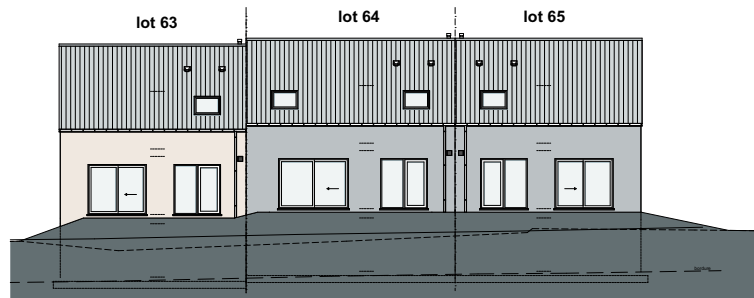


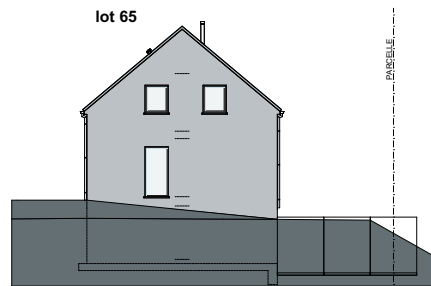
# LOT 63 JUSQU'À 65



FAÇADE PRINCIPALE



FAÇADE ARRIÈRE



FAÇADE LATÉRALE

## MATERIAUX:

### Briques de parement:

Ton blanc (lot 63)

Ton gris foncé (lot 64-65)

### Toitures:

Toiture en tuiles de ton noir

### Menuiserie des portes et des fenêtres:

PVC, extérieure: de ton gris

intérieure: blanc

### Menuiserie des corniches:

En bois tropique traité d'une couche d'huile protectrice

### Seuils:

En pierre bleue

### Gouttières:

Zinc, rectangulaires

### Porte de garage:

Sectionnelle en quatre parties horizontales

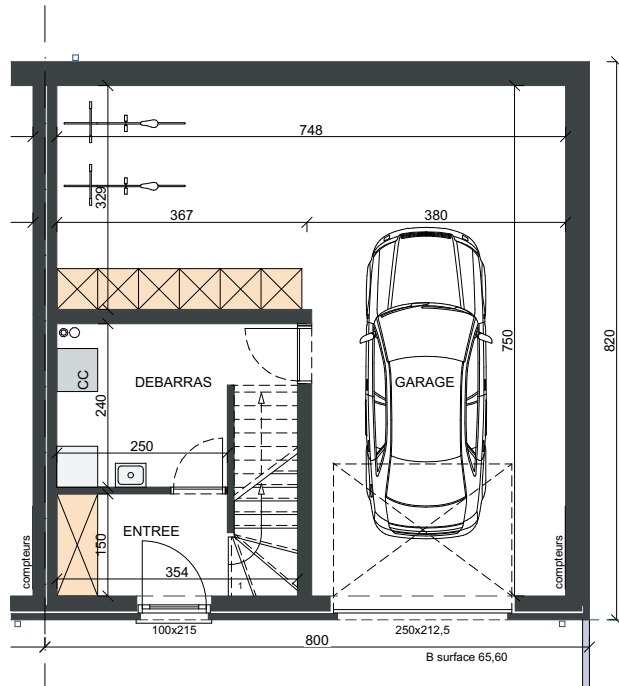
## SURFACE:

Lot 63: ±698m<sup>2</sup>

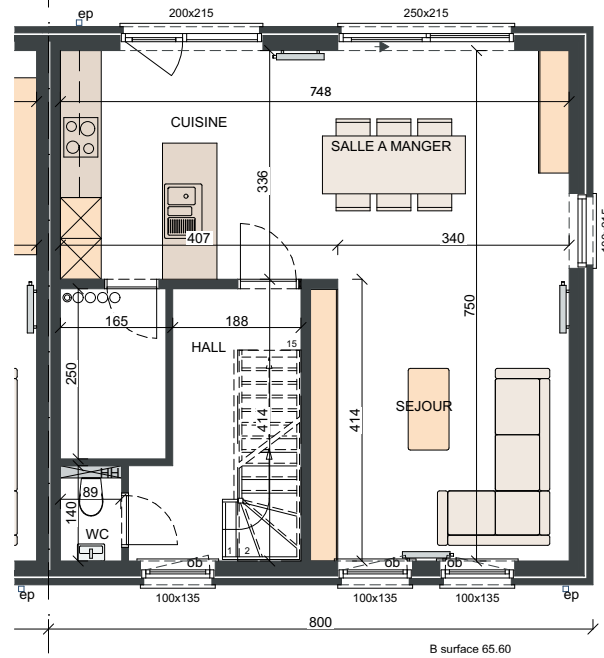
Lot 64: ±357m<sup>2</sup>

Lot 65: ±383m<sup>2</sup>

**REZ-DE-CHAUSSÉE**  
SURF. 65,60 M<sup>2</sup>



**NIVEAU JARDIN**  
SURF. 65,60 M<sup>2</sup>



**CHAMBRES SOUS TOITURE**  
SURF. 55,40 M<sup>2</sup>

