

LOT 9 EN 10



MATERIALEN:

Gevelmetselwerk:

Wit, toon op toon

Gevelbekleding:

Zijkant dakkapel leien, zwart

Dakpannen:

Sneldek, blauwgrijs, genuanceerd

Regenwaterafvoer:

Goten en regenpijpen

rond, natuur zink

Kroonlijst:

Meranti, gelakt in kleur

idem schrijnwerk

Buitenschrijnwerk:

PVC, kleur zwart buiten (binnen wit)

Dorpels:

Blauwe hardsteen

Carport:

Staalstructuur, alu uitbekleed zwart

OPP. LOT:

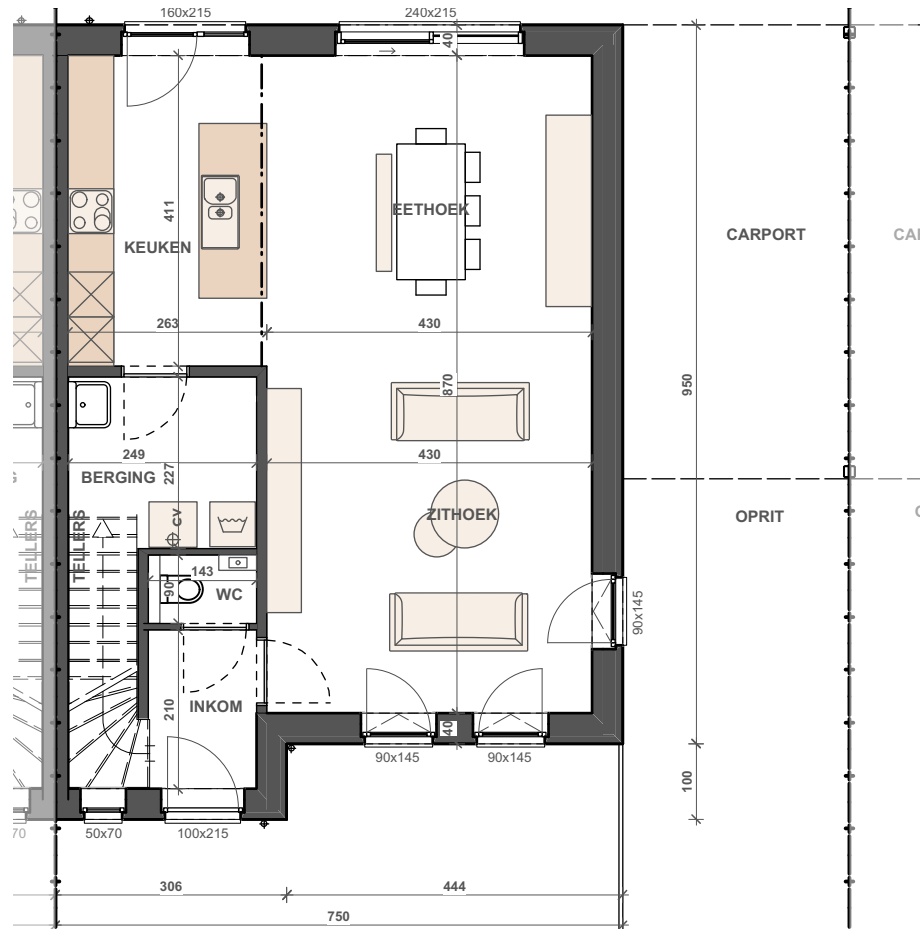
Lot 9: ± 349 m²

Lot 10: ± 307 m²

LOT 10

Schaal 1/100

GELIJKVLOERS
OPP. = 74 M²



VERDIEPING
OPP. = 60 M²

