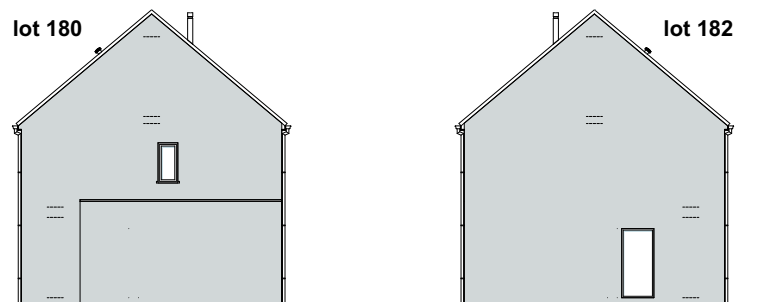


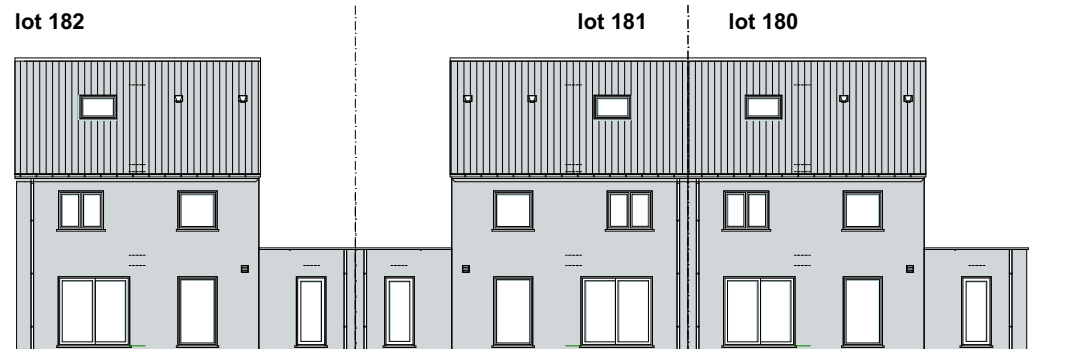
LOT 180 JUSQU'À 182



FAÇADE LATÉRALE



FAÇADE PRINCIPAL



FAÇADE ARRIÈRE

MATERIAUX:

Maçonnerie de parement:

Ton gris clair bâtiment principal

Ton noir détail

Toitures:

Toiture en tuiles de ton noir

Menuiserie des portes et des fenêtres:

Extérieure: PVC de ton gris

Intérieure: blanc

Seuils:

Des portes et des fenêtres

en pierre bleue

Gouttières:

Rectangulaire en zinc

Menuiserie des corniches:

En bois tropique traité d'une

couche d'huile protectrice

Porte de garage:

Sectionnelle en quatre parties

horizontales ton gris

SURFACE:

Lot 180 : ±561m²

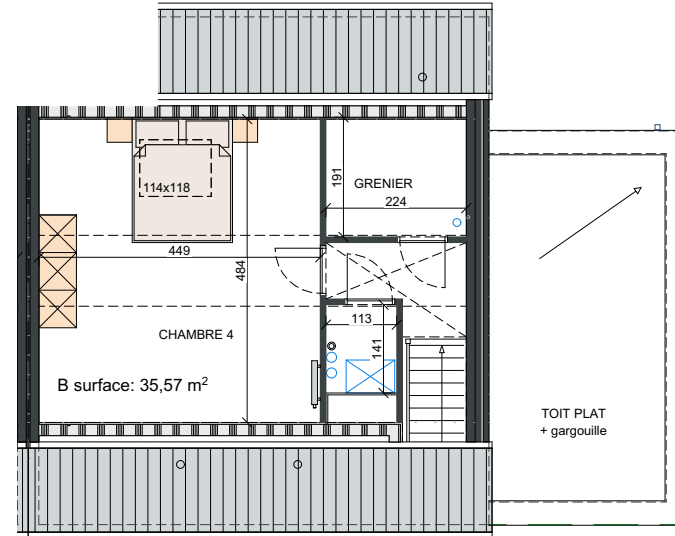
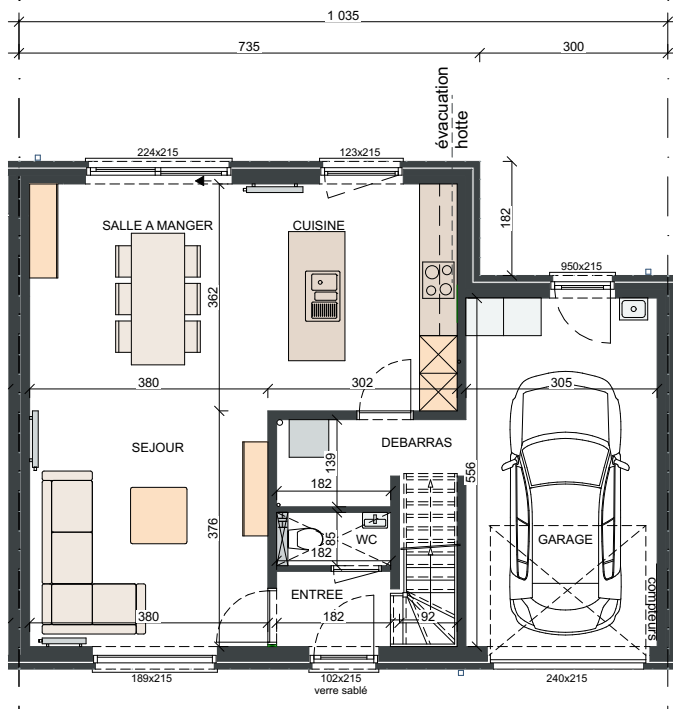
Lot 181: ±365m²

Lot 182: ±633m²

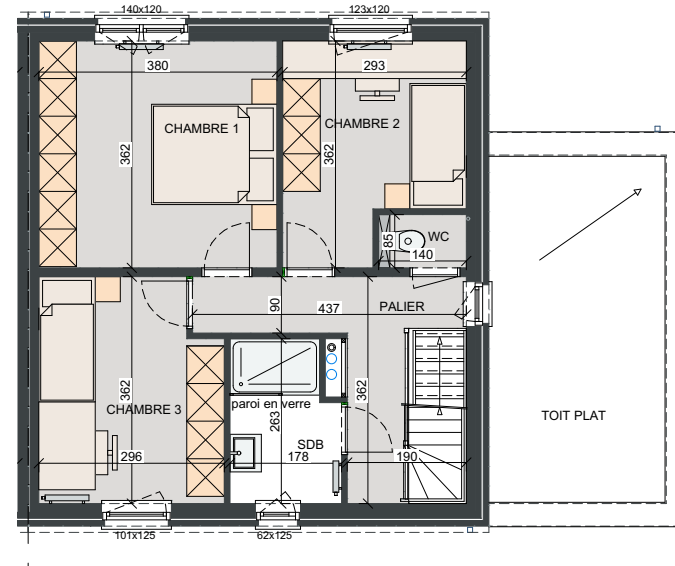
LOT 181

Echelle 1/110

REZ-DE-CHAUSSÉE SURF. 78,38M²



DEUXIÈME ÉTAGE SURF. 35,57 M²



PREMIÈRE ÉTAGE SURF. 59,54 M²