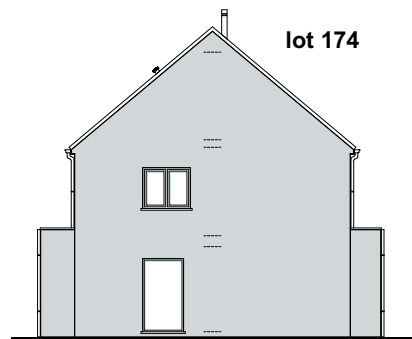
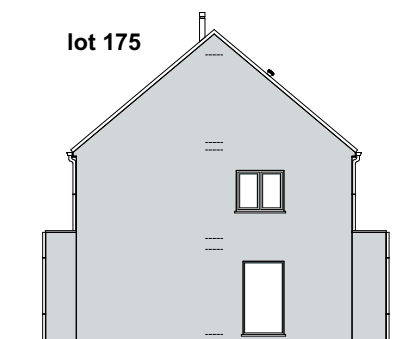


LOT 174 ET 175

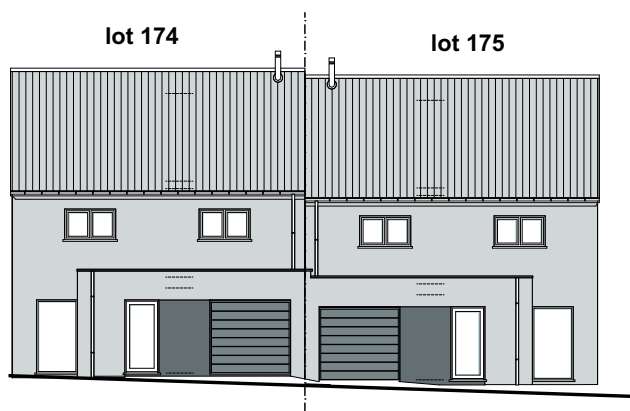


lot 174



lot 175

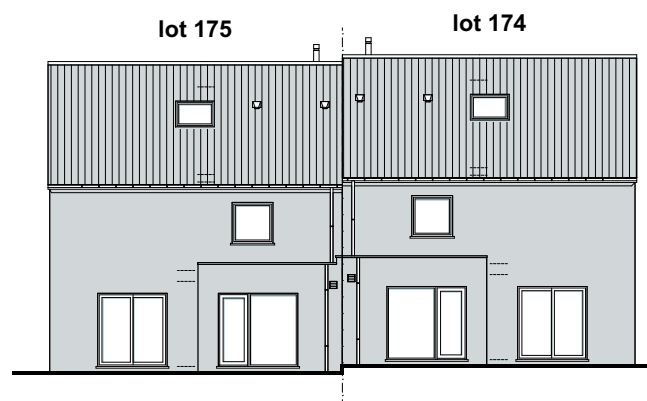
FAÇADE LATÉRALE



lot 174

lot 175

FAÇADE PRINCIPAL



lot 175

lot 174

FAÇADE ARRIÈRE

MATERIAUX:

Maçonnerie de parement:
Ton gris clair bâtiment principal
Ton noir détail

Toitures:
Toiture en tuiles de ton noir

**Menuiserie des portes et
des fenêtres:**

Extérieure: PVC de ton gris
Intérieure: blanc

Seuils:
Des portes et des fenêtres
en pierre bleue

Gouttières:
Rectangulaire en zinc
Menuiserie des corniches:
En bois tropique traité d'une
couche d'huile protectrice

Porte de garage:
Sectionnelle en quatre parties
horizontales ton gris

SURFACE:

Lot 174 : ±775m²

Lot 175: ±222m²

