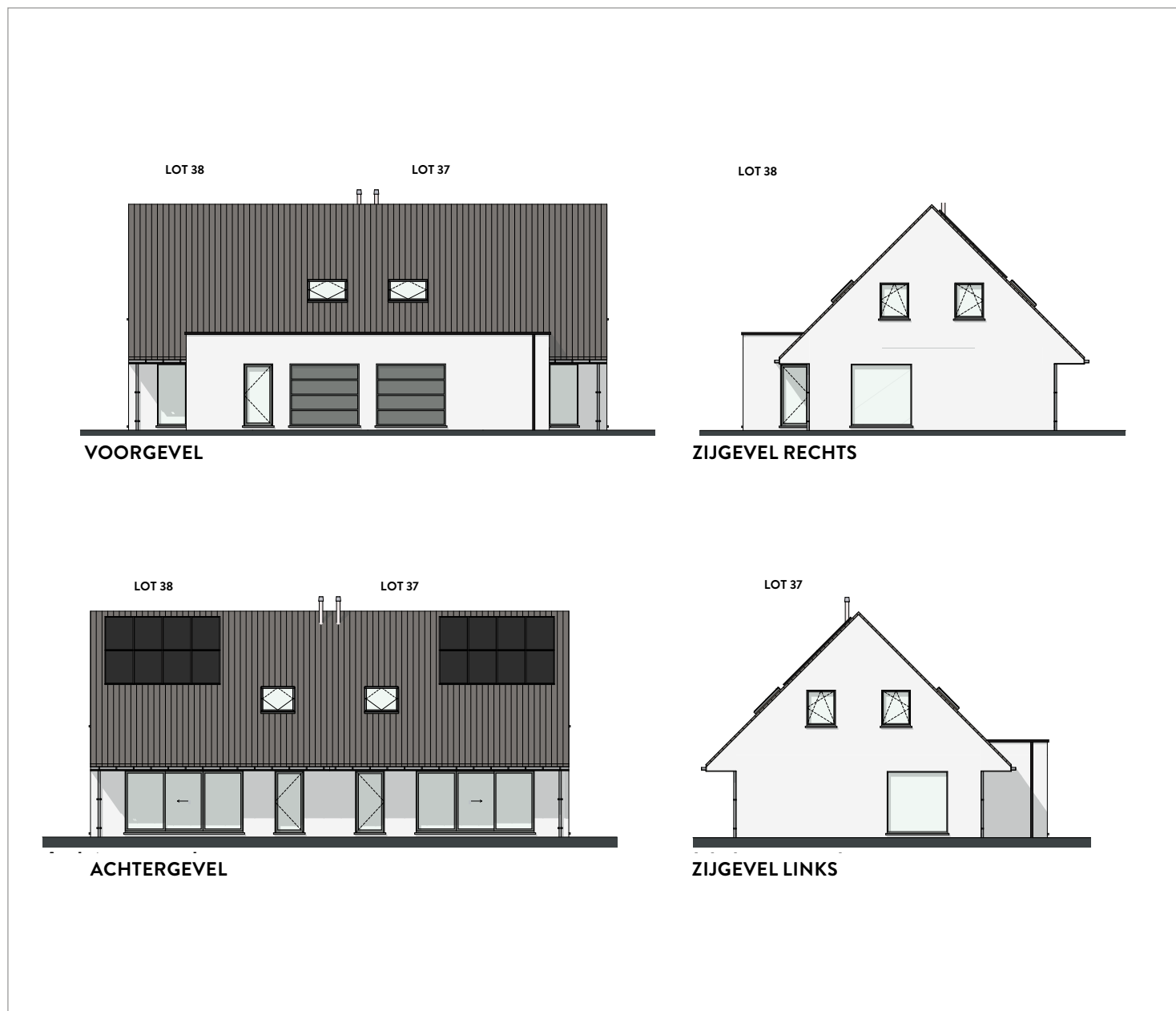


LOT 37 EN 38



MATERIALEN:

Gevelmetselwerk:

Wit

Dakpannen:

Sneldek, kleur zwart

Schrijnwerk:

PVC, kleur binnen: wit,
kleur buiten: antraciet

Voordeuren:

Gezandstraald glas

Kroonlijst en sponde:

Hout, meranti natuur

Dakrandprofiel:

Aluminium gelakt,
kleur: antraciet

Regenwaterafvoeren:

Zink, vierkant,
zinkkleurige beugels

Goten:

Zink, rechthoekig,
zinkkleurige goothaken

Dorpels:

Blauwe hardsteen, geschuurd

Poorten:

Sectionaal, 4 delig,
kleur: antraciet

OPP. LOTEN:

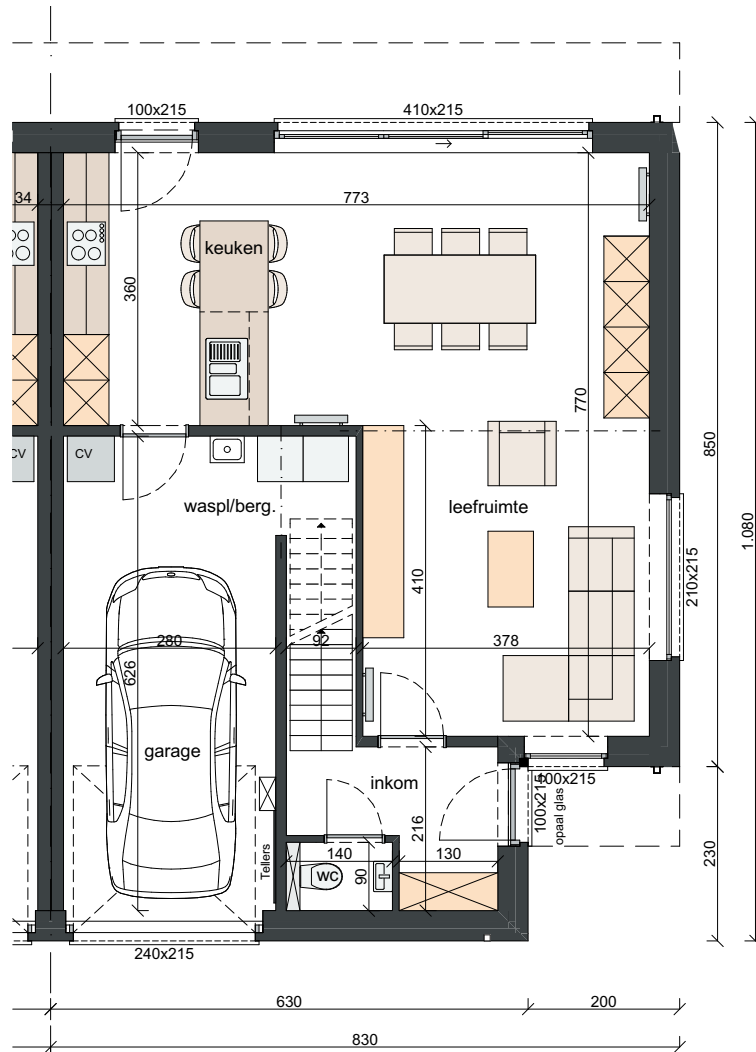
Lot 37: ±492m²

Lot 38: ±507m²

LOT 38

Schaal 1/100

GELIJKVLOERS OPP. 84,72 M²



VERDIEPING OPP. 55,17 M²

