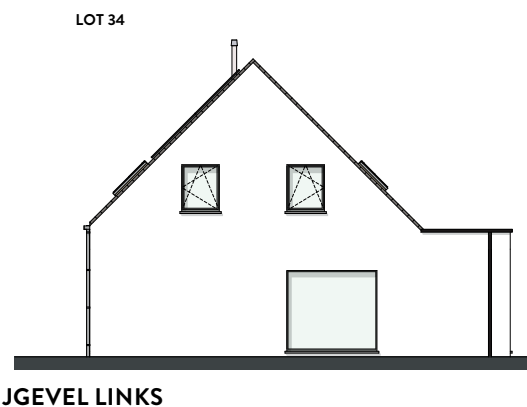
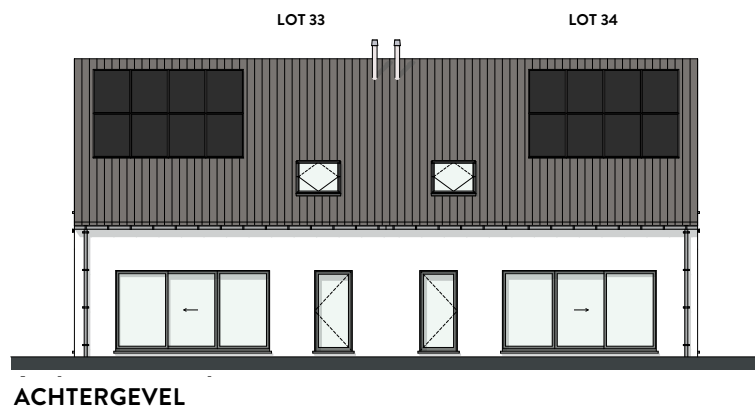
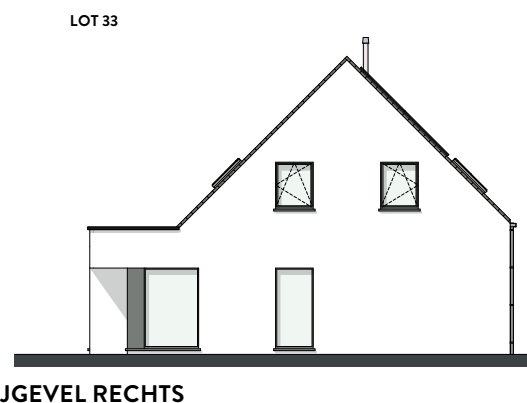
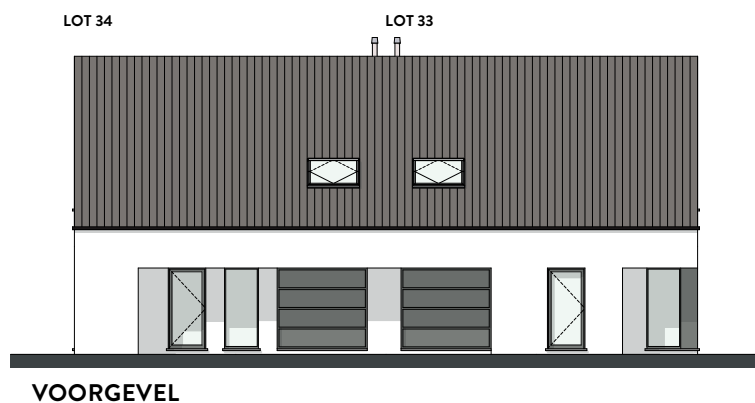


LOT 33 EN 34



MATERIALEN:

Gevelmetselwerk:

Wit

Dakpannen:

Sneldek, kleur zwart

Schrijnwerk:

PVC, kleur binnen wit,
kleur buiten: antraciet

Voordeuren:

Gezandstraald glas

Kroonlijst en sponde:

Hout, meranti natuur

Dakrandprofiel:

Aluminium gelakt,
kleur: antraciet

Regenwaterafvoeren:

Antrazink, vierkant,
zinkkleurige goothaken

Goten:

Antrazink, vierkant,
zinkkleurige goothaken

Dorpels:

Blauwe hardsteen, geschuurd

Poorten:

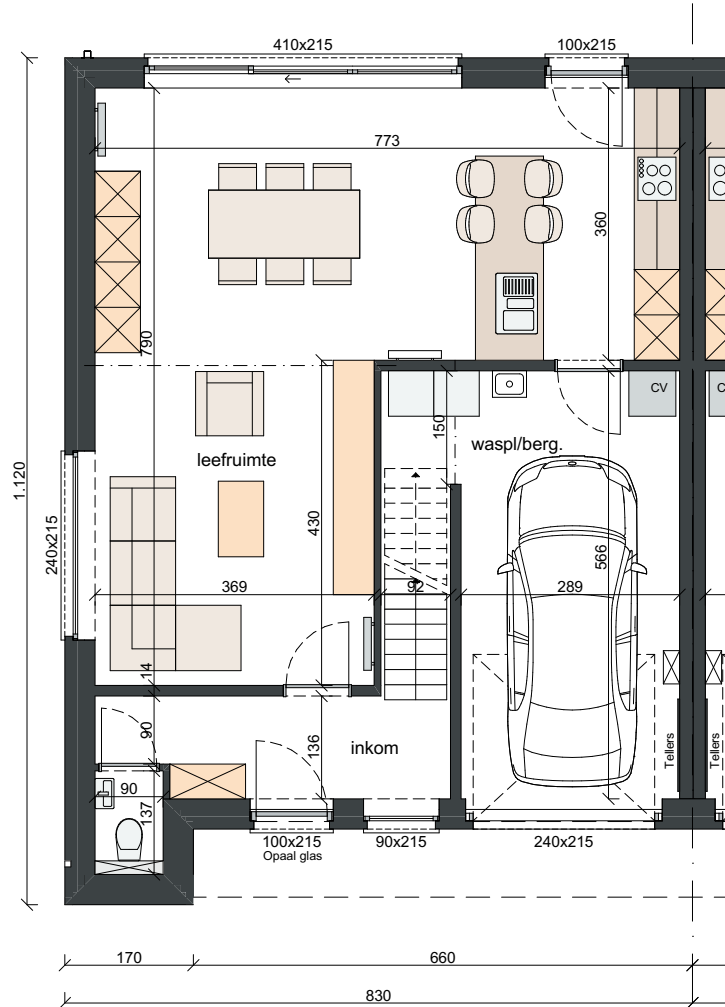
Sectionaal, 4 delig, kleur: antraciet

OPP. LOTEN:

Lot 33: ±300m²

Lot 34: ±300m²

GELIJKVLOERS OPP. 86,05 M²



VERDIEPING OPP. 56,82 M²

