

GEVELPLAN



ACHTERGEVEL



VOORGEVEL

MATERIALEN:

Gevelsteen:

Helderrood, oranje met
blauwgrijze nuances

Voegwerk:

Donkergrijs

Architectonisch beton:

Lichtgrijs

Buitenschrijnwerk:

Aluminium, kleur: antraciet

Dakpannen:

Roodbruin genuanceerd

Dakrand:

Aluminium, kleur: antraciet

Balustrade:

Spijltjes in kleur: antraciet

Kaders (achterkant):

Lichtgrijs

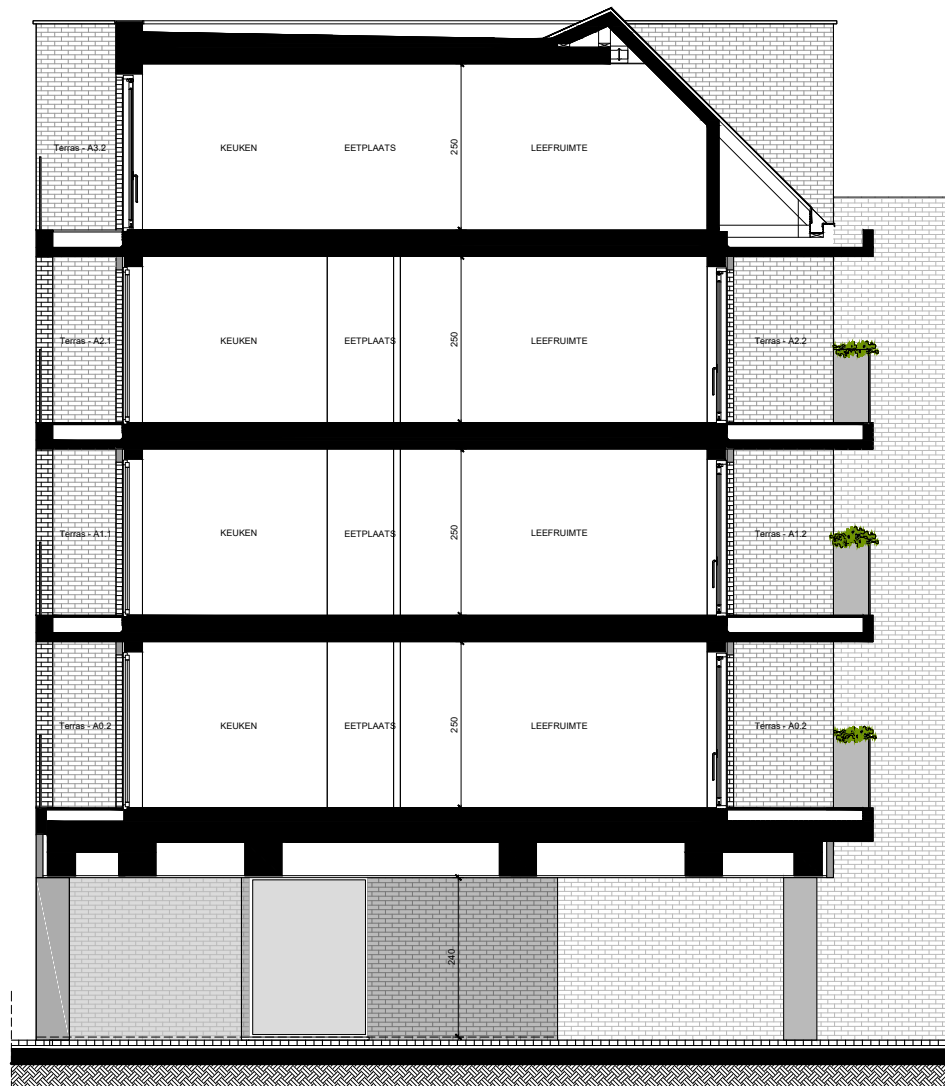
Plantenbakken:

Lichtgrijs

Hout verticaal

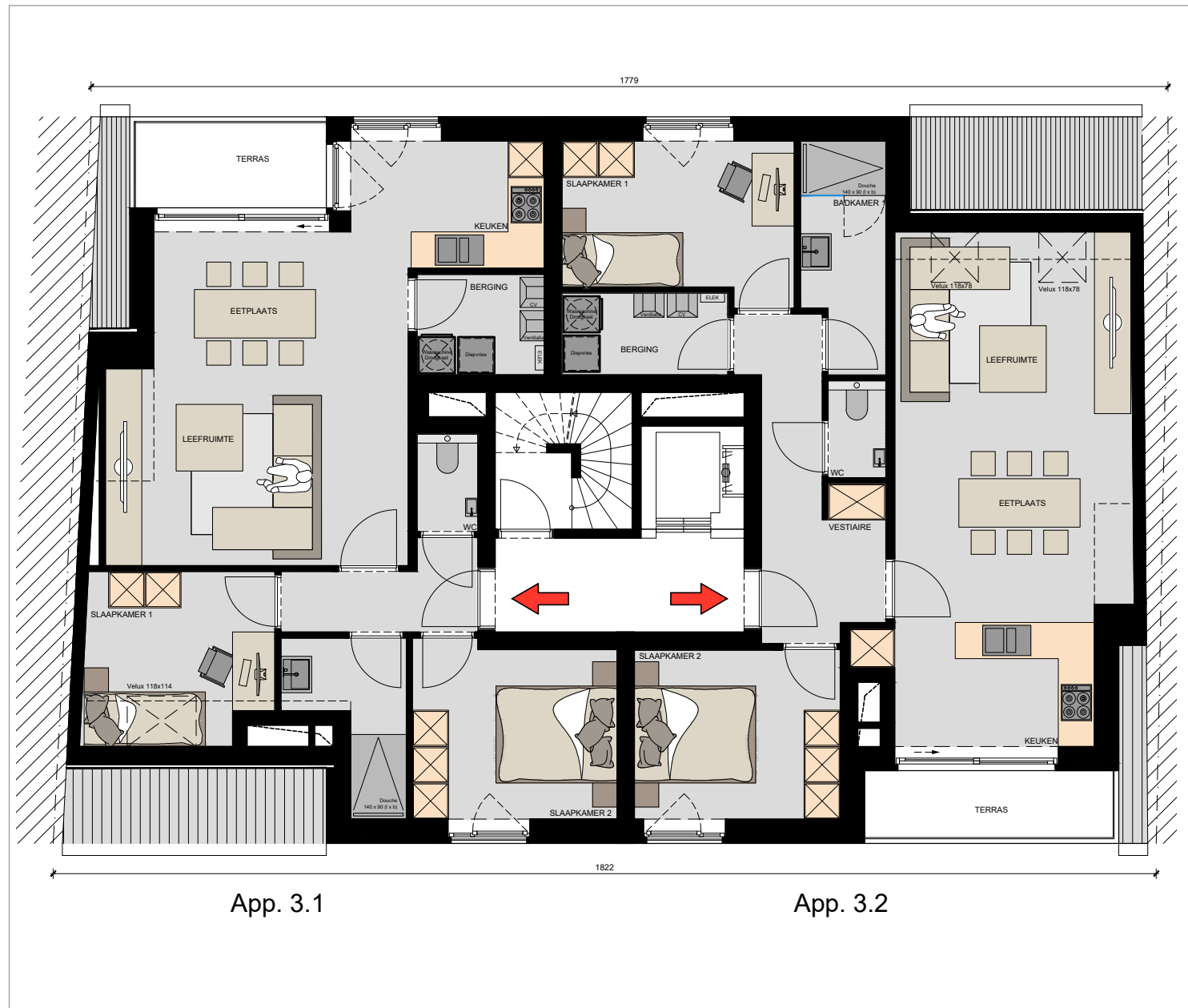
(op gelijkvloers):

Natuurkleur hout



4^{DE} VERDIEPING

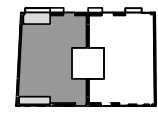
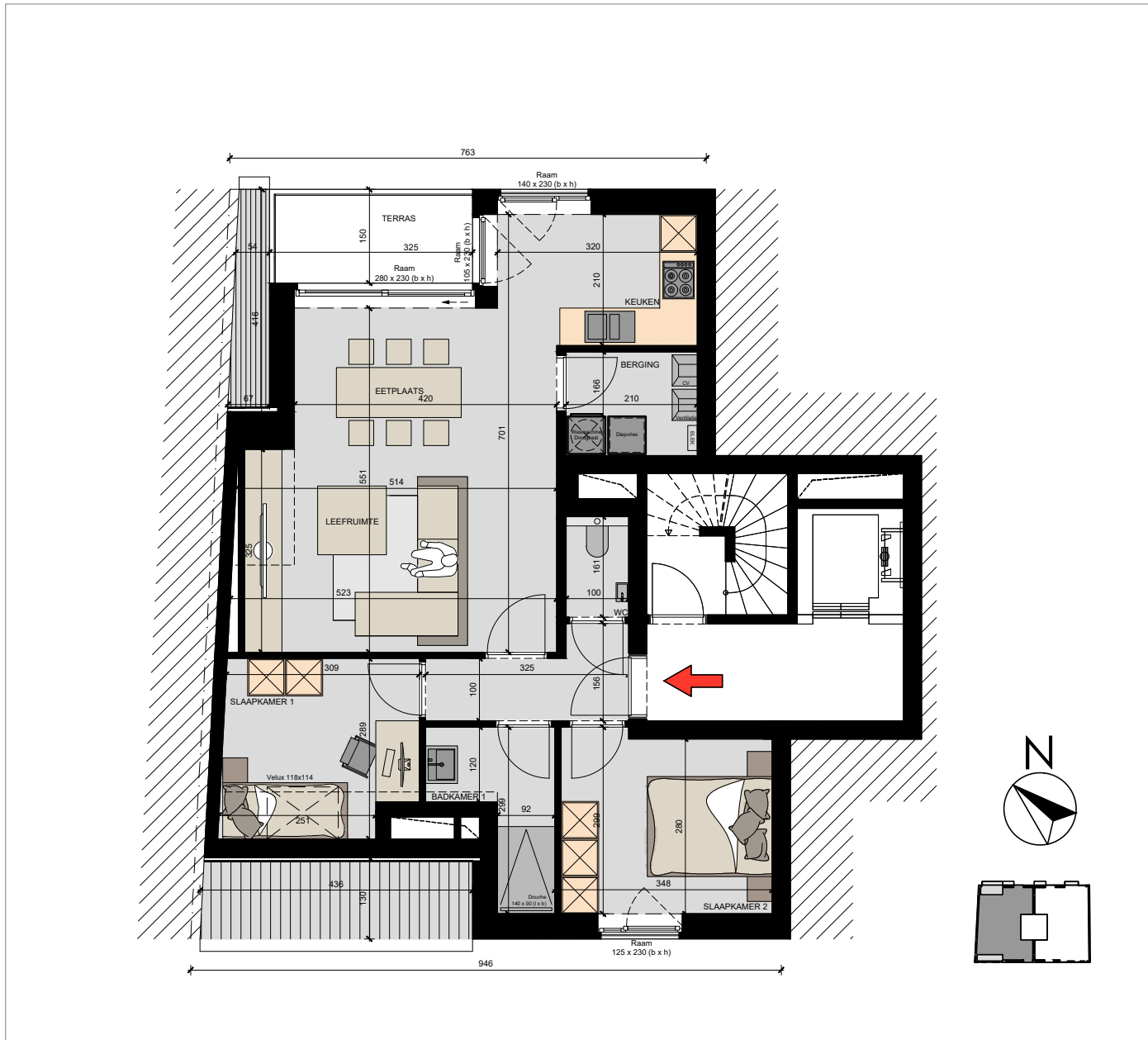
Schaal 1/100



APP 3.1.: ± 80M²

APP 3.2.: ± 88M²

Schaal 1/100



SLPK.: 2
OPP.: ± 80M²
OPP. TERRAS: ± 5M²

Schaal 1/100