

GEVELPLAN



VOORGEVEL



ACHTERGEVEL

Gevelbeploistering:

Witte crepi

Gevelsteen:

(Donker-)rood met
zwartgrijze, witte en
beigebruine nuances

Voegwerk:

Bleek

Gevelbekleding:

Aluminium, kleur: zwart

Afleidings:

PE ingewerkt en antrazink,
vierkant

Buitenschrijnwerk:

Aluminium, kleur binnen:
wit, kleur buiten: zwart

Voordeur:

Gezandstraald glas +
gelakte voordeurtrekker

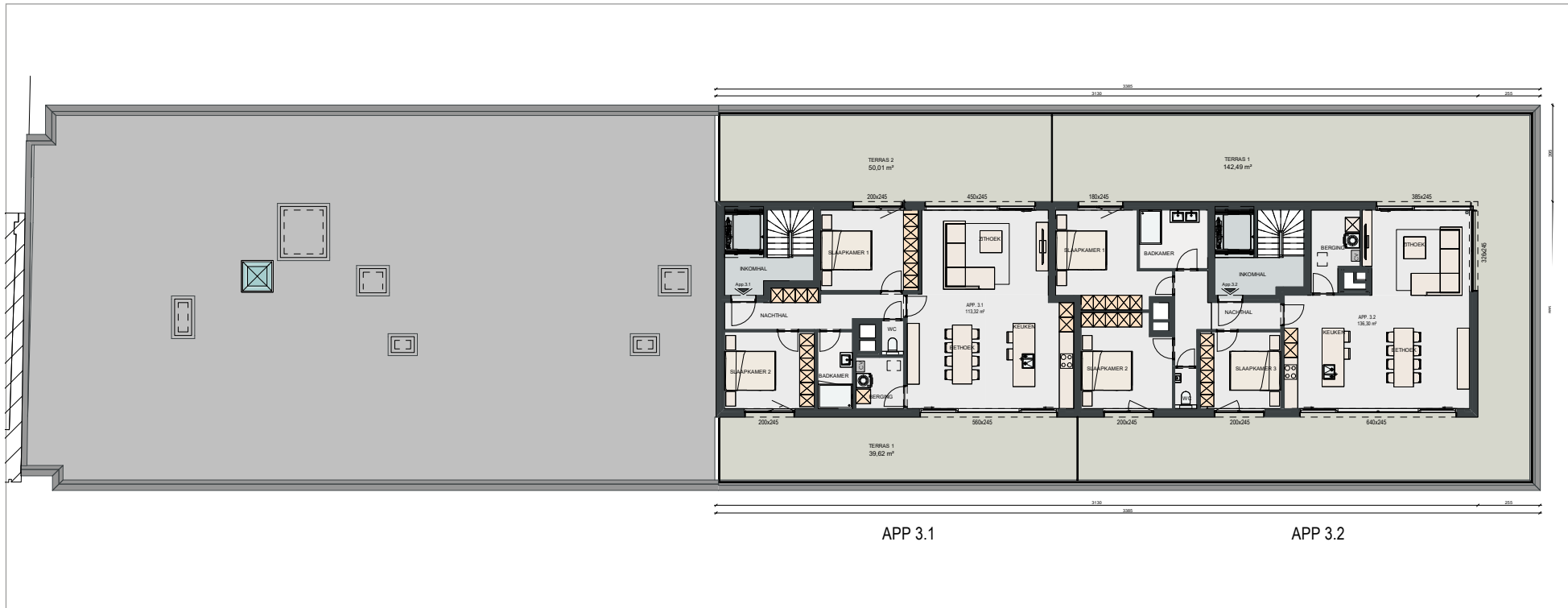
Dakrandprofielen:

Plat dak: alu gelakt (zwart)

Ballustrade:

klaar glas

3^{DE} VERDIEPING



APP. 3.1: ± 113,32M²
APP. 3.2: ± 136,30M²

-
Schaal 1/100

APP 3.2



SLPK.: 3
OPP.: ± 136,30M²
OPP. TERRAS: ± 142,49M²
Schaal 1/100