

# GEVELPLAN



VOORGEVEL



ACHTERGEVEL

**Gevelbeploistering:**

Witte crepi

**Gevelsteen:**

(Donker-)rood met  
zwartgrijze, witte en  
beigebruine nuances

**Voegwerk:**

Bleek

**Gevelbekleding:**

Aluminium, kleur: zwart

**Afleidings:**

PE ingewerkt en antrazink,  
vierkant

**Buitenschrijnwerk:**

Aluminium, kleur binnen:  
wit, kleur buiten: zwart

**Voordeur:**

Gezandstraald glas +  
gelakte voordeurtrekker

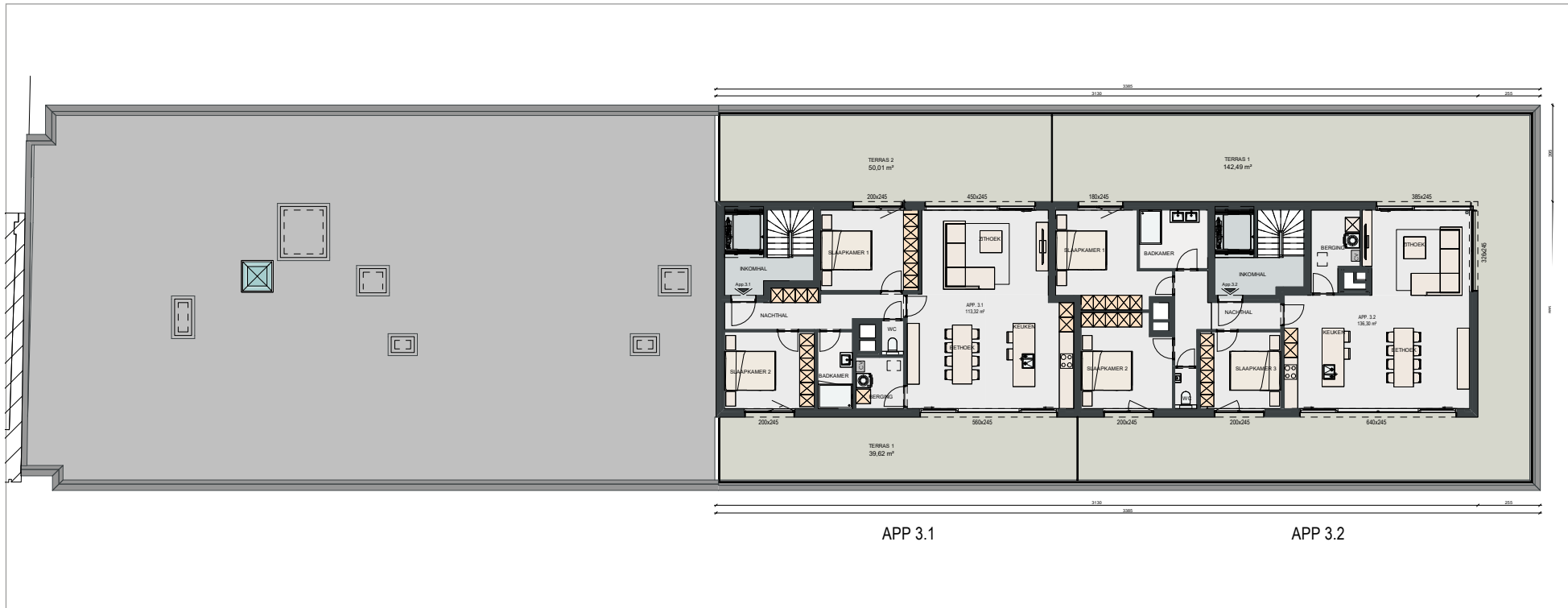
**Dakrandprofielen:**

Plat dak: alu gelakt (zwart)

**Ballustrade:**

klaar glas

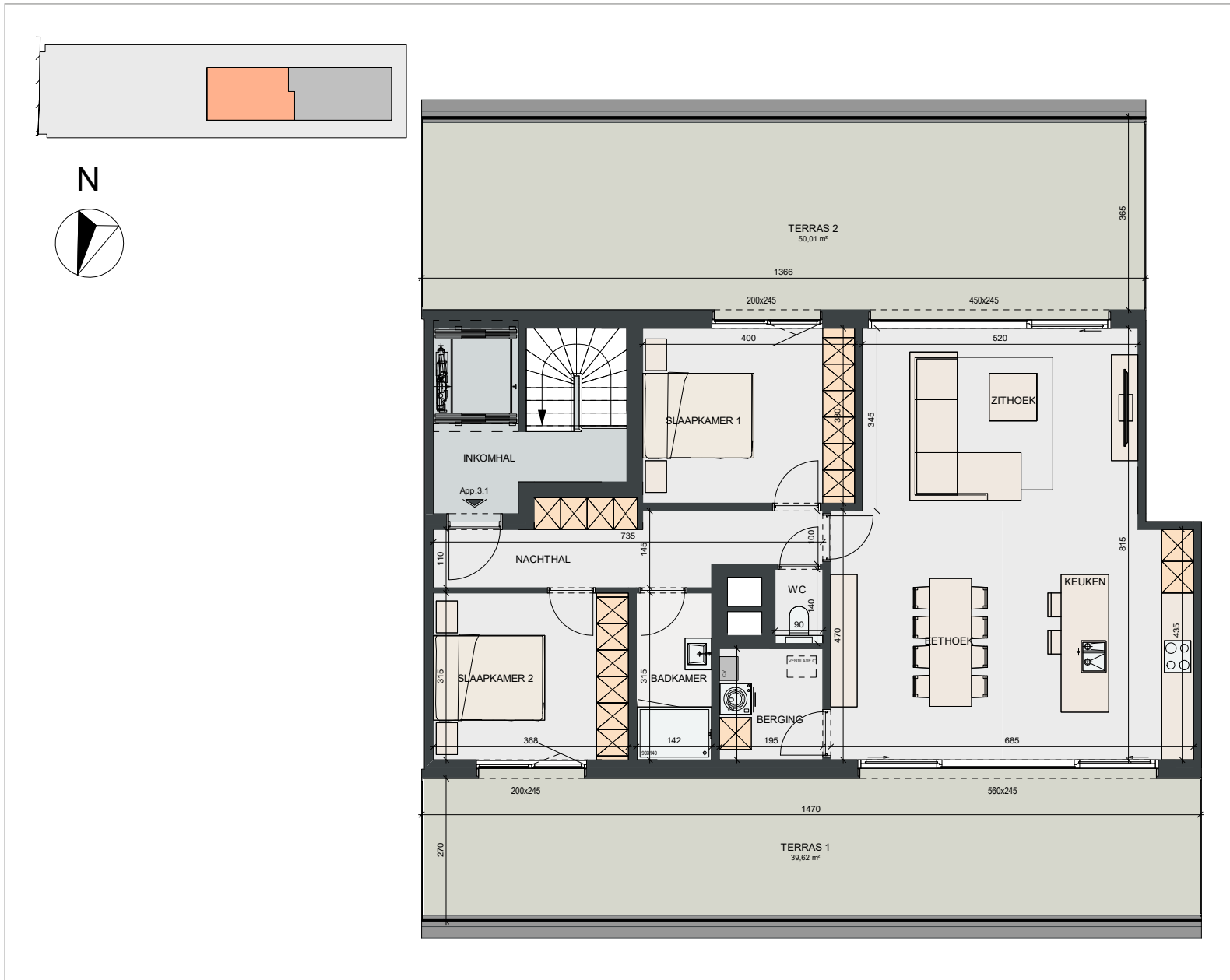
# 3<sup>DE</sup> VERDIEPING



APP. 3.1: ± 113,32M<sup>2</sup>  
APP. 3.2: ± 136,30M<sup>2</sup>

Schaal 1/100

# APP. 3.1



SLPK.: 2  
OPP.: ± 113,32M<sup>2</sup>  
OPP. TERRAS: ± 39,62M<sup>2</sup> + ± 50,01M<sup>2</sup>

Schaal 1/100