

GEVELPLAN



VOORGEVEL



ACHTERGEVEL

Gevelbepoeistering:

Witte crepi

Gevelsteen:

(Donker-)rood met
zwartgrijze, witte en
beigebruine nuances

Voegwerk:

Bleek

Gevelbekleding:

Aluminium, kleur: zwart

Afleiders:

PE ingewerkt en antrazink,
vierkant

Buitenschrijnwerk:

Aluminium, kleur binnen:
wit, kleur buiten: zwart

Voordeur:

Gezandstraald glas +
gelakte voordeurtrekker

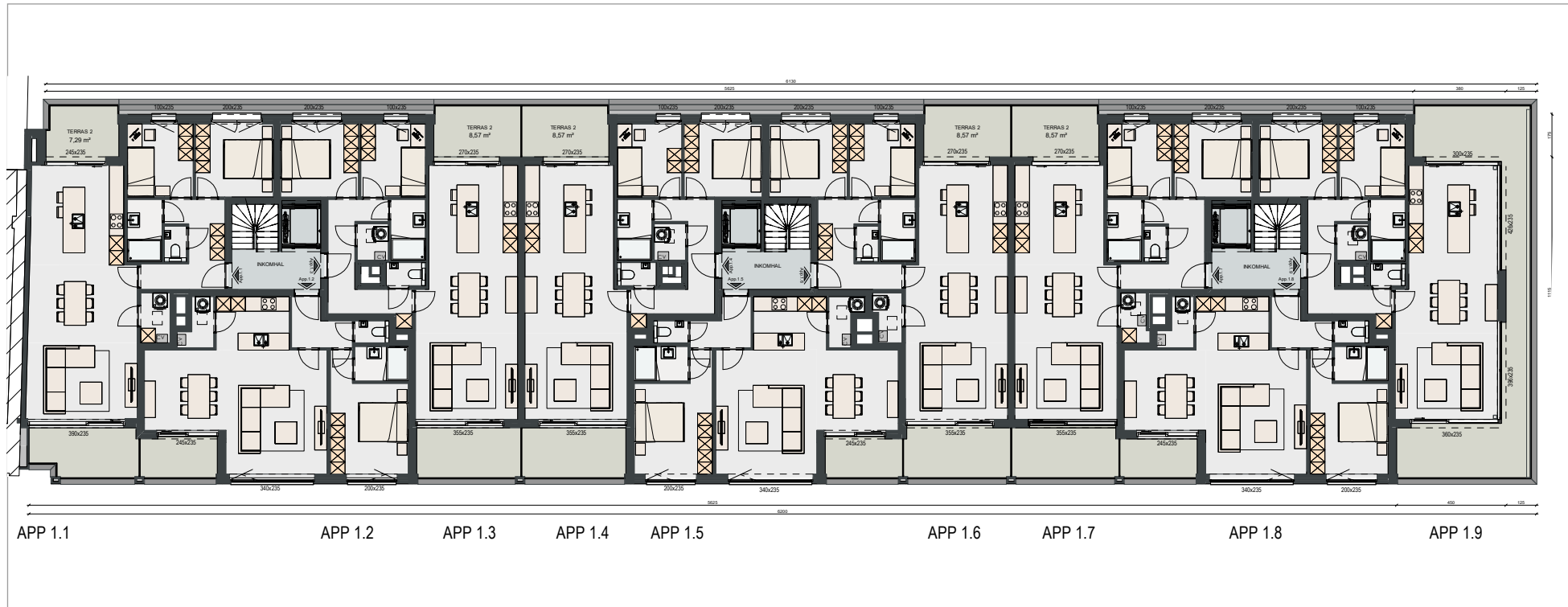
Dakrandprofielen:

Plat dak: alu gelakt (zwart)

Ballustrade:

klaar glas

1^{STE} VERDIEPING



- APP. 1.1: ± 94,73M²**
- APP. 1.2: ± 74,97M²**
- APP. 1.3: ± 89,86M²**
- APP. 1.4: ± 89,86M²**
- APP. 1.5: ± 75,03M²**
- APP. 1.6: ± 89,15M²**
- APP. 1.7: ± 89,03M²**
- APP. 1.8: ± 74,97M²**
- APP. 1.9: ± 92,86M²**

Schaal 1/100

APP. 1.9



SLPK.: 2
 OPP.: ± 92,86M²
 OPP. TERRAS: ± 39,12M²

Schaal 1/100