

GEVELPLAN



VOORGEVEL



ACHTERGEVEL

Gevelbepiestering:

Witte crepi

Gevelsteen:

(Donker-)rood met
zwartgrijze, witte en
beigebruine nuances

Voegwerk:

Bleek

Gevelbekleding:

Aluminium, kleur: zwart

Afleidert:

PE ingewerkt en antrazink,
vierkant

Buitenschrijnwerk:

Aluminium, kleur binnen:
wit, kleur buiten: zwart

Voordeur:

Gezandstraald glas +
gelakte voordeurtrekker

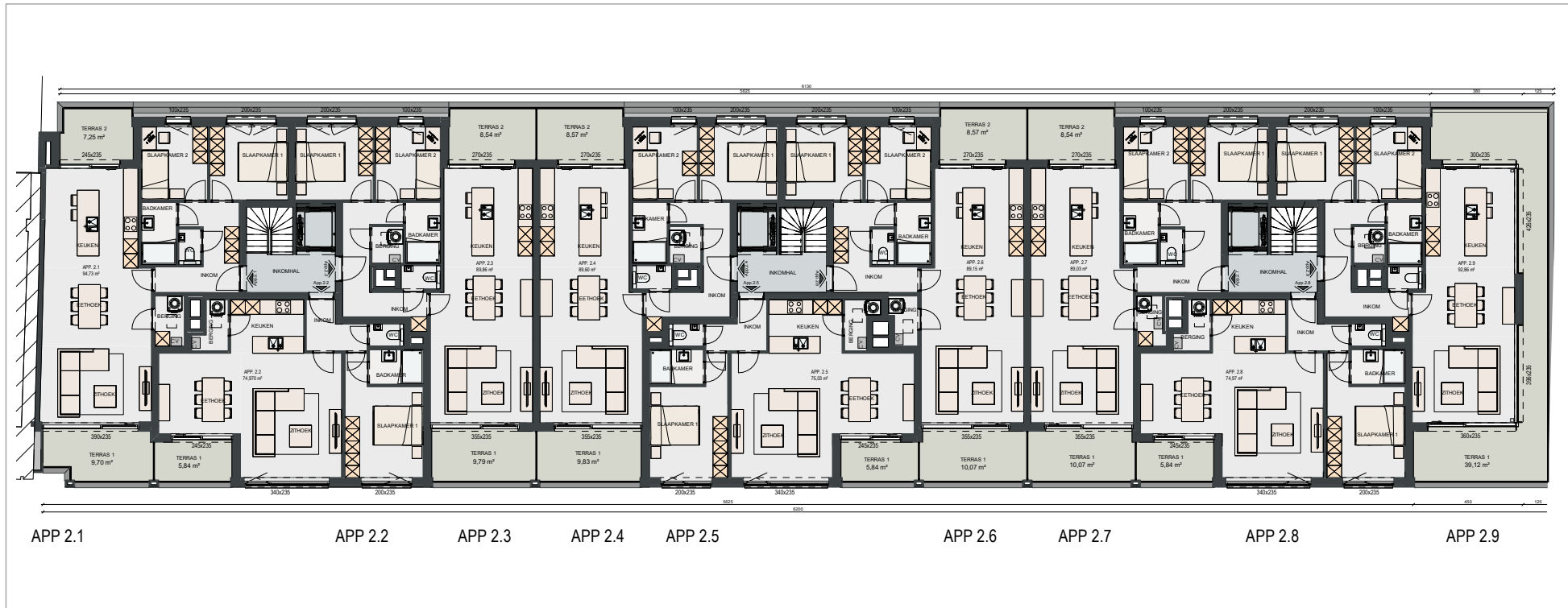
Dakrandprofielen:

Plat dak: alu gelakt (zwart)

Ballustrade:

klaar glas

2^{DE} VERDIEPING



- APP 2.1: ± 94,73M²
- APP 2.2: ± 74,97M²
- APP 2.3: ± 89,86M²
- APP 2.4: ± 89,86M²
- APP 2.5: ± 75,03M²
- APP 2.6: ± 89,15M²
- APP 2.7: ± 89,03M²
- APP 2.8: ± 74,97M²
- APP 2.9: ± 92,86M²

Schaal 1/100

APP 2.2



SLPK.: 1
OPP.: ± 74,97M²
OPP. TERRAS: ± 5,84M²
-
Schaal 1:75