

# GEVELPLAN



VOORGEVEL



ACHTERGEVEL

**Gevelbepoeistering:**

Witte crepi

**Gevelsteen:**

(Donker-)rood met  
zwartgrije, witte en  
beigebruine nuances

**Voegwerk:**

Bleek

**Gevelbekleding:**

Aluminium, kleur: zwart

**Afleidors:**

PE ingewerkt en antrazink,  
vierkant

**Buitenschrijnwerk:**

Aluminium, kleur binnen:  
wit, kleur buiten: zwart

**Voordeur:**

Gezandstraald glas +  
gelakte voordeurtrekker

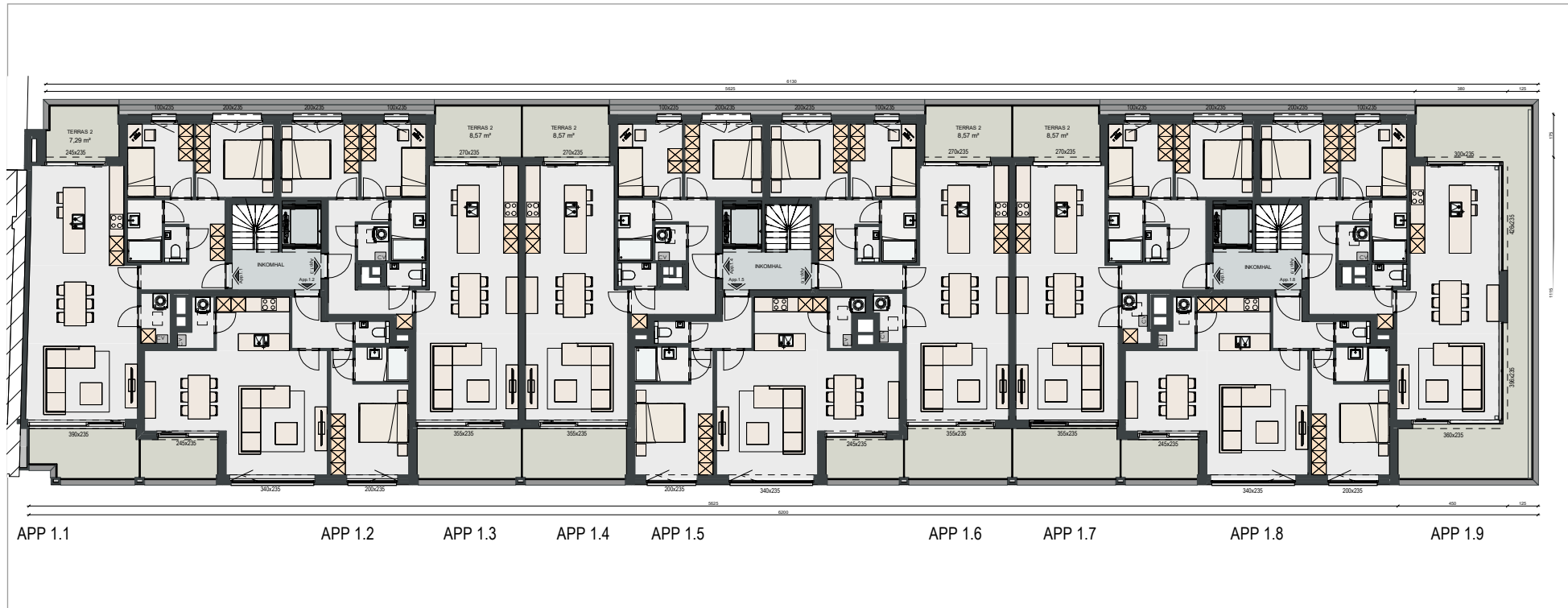
**Dakrandprofielen:**

Plat dak: alu gelakt (zwart)

**Ballustrade:**

klaar glas

# 1<sup>STE</sup> VERDIEPING



- APP. 1.1: ± 94,73M<sup>2</sup>**
- APP. 1.2: ± 74,97M<sup>2</sup>**
- APP. 1.3: ± 89,86M<sup>2</sup>**
- APP. 1.4: ± 89,86M<sup>2</sup>**
- APP. 1.5: ± 75,03M<sup>2</sup>**
- APP. 1.6: ± 89,15M<sup>2</sup>**
- APP. 1.7: ± 89,03M<sup>2</sup>**
- APP. 1.8: ± 74,97M<sup>2</sup>**
- APP. 1.9: ± 92,86M<sup>2</sup>**

Schaal 1/100

# APP. 1.1



SLPK.: 2  
 OPP.: ± 94,73M<sup>2</sup>  
 OPP. TERRAS: ± 9,70M<sup>2</sup> + ± 7,29M<sup>2</sup>  
 -  
 Schaal 1/100