

LOT 63 T.E.M. 67

MATERIALEN:

Gewelsteen:

Bruin-wit-grijs-okker genuanceerd

Schrijnwerk:

PVC, binnen: wit in de massa,
buiten: houtnerf folie bruin-zwart
voordeuren: gezandstraald glas

Gewelbekleding:

Aluminium gelakt,
kleur: bruin-zwart

Dakrandprofiel:

Aluminium- gelakt,
kleur: bruin-zwart

Regenwaterafvoeren:

Antrazink, vierkant, zwarte beugels

Dorpels:

Deuren en ramen op gelijkvloers
zonder schoot: blauwe
hardsteen, geschuurd

Ramen met schoot en ramen
verdieping: alu, kleur: bruin-zwart

Carports:

Staalstructuur met uitbekleding,
kleur: bruin-zwart

OPP. LOTEN:

Lot 63: ± 417m²

Lot 64: ± 135m²

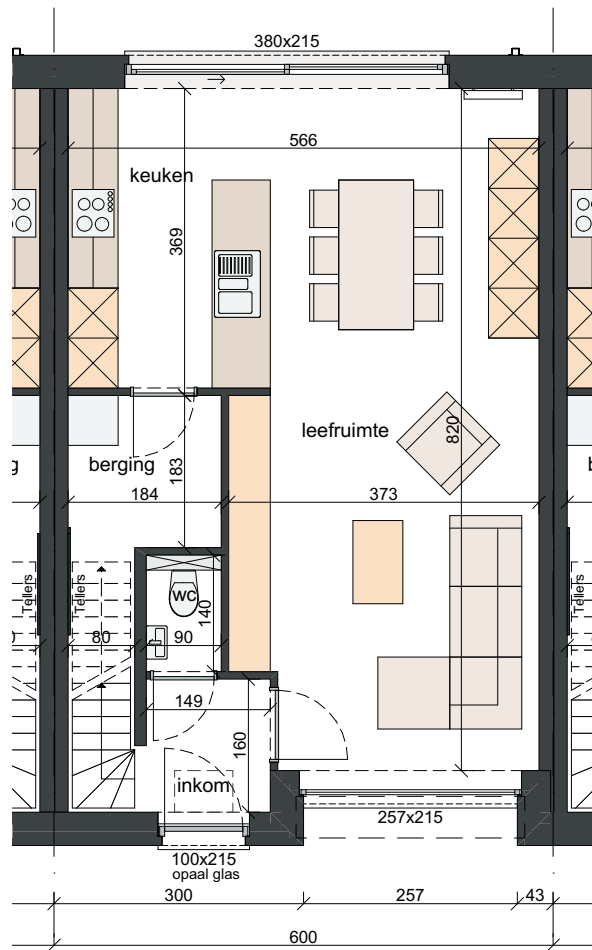
Lot 65: ± 135m²

Lot 66: ± 135m²

Lot 67: ± 140m²



GELIJKVLOERS
OPP. 54,94 M²



VERDIEPING
OPP. 54,13 M²

