

# LOT 63 T.E.M. 67

## MATERIALEN:

### Gewelsteen:

Bruin-wit-grijs-okker genuanceerd

### Schrijnwerk:

PVC, binnen: wit in de massa,  
buiten: houtnerf folie bruin-zwart  
voordeuren: gezandstraald glas

### Gewelbekleding:

Aluminium gelakt,  
kleur: bruin-zwart

### Dakrandprofiel:

Aluminium- gelakt,  
kleur: bruin-zwart

### Regenwaterafvoeren:

Antrazink, vierkant, zwarte beugels

### Dorpels:

Deuren en ramen op gelijkvloers  
zonder schoot: blauwe  
hardsteen, geschuurd

Ramen met schoot en ramen  
verdieping: alu, kleur: bruin-zwart

### Carports:

Staalstructuur met uitbekleding,  
kleur: bruin-zwart

## OPP. LOTEN:

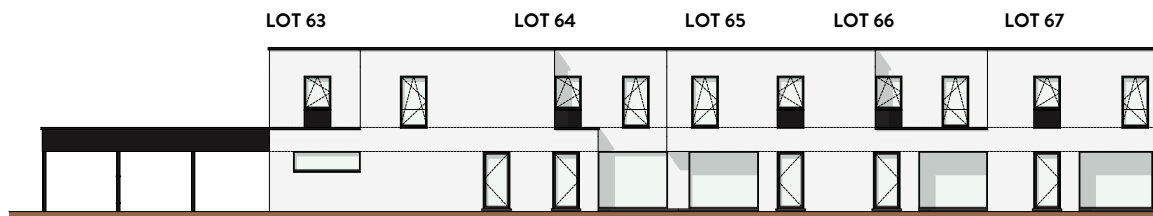
Lot 63: ± 417m<sup>2</sup>

Lot 64: ± 135m<sup>2</sup>

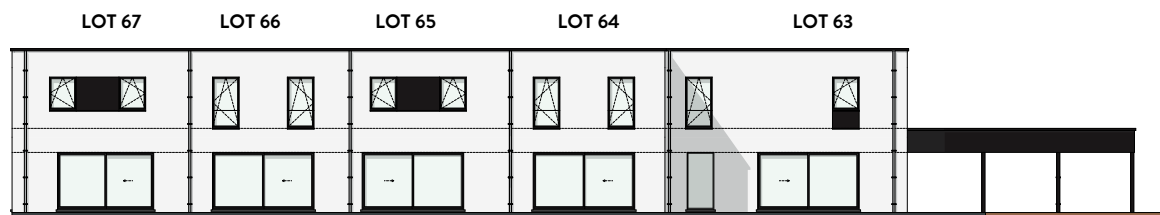
Lot 65: ± 135m<sup>2</sup>

Lot 66: ± 135m<sup>2</sup>

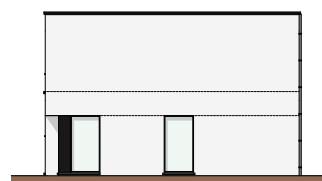
Lot 67: ± 140m<sup>2</sup>



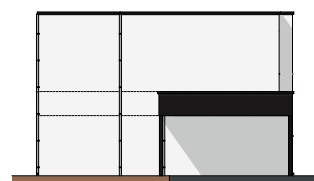
VOORGEVEL



ACHTERGEVEL

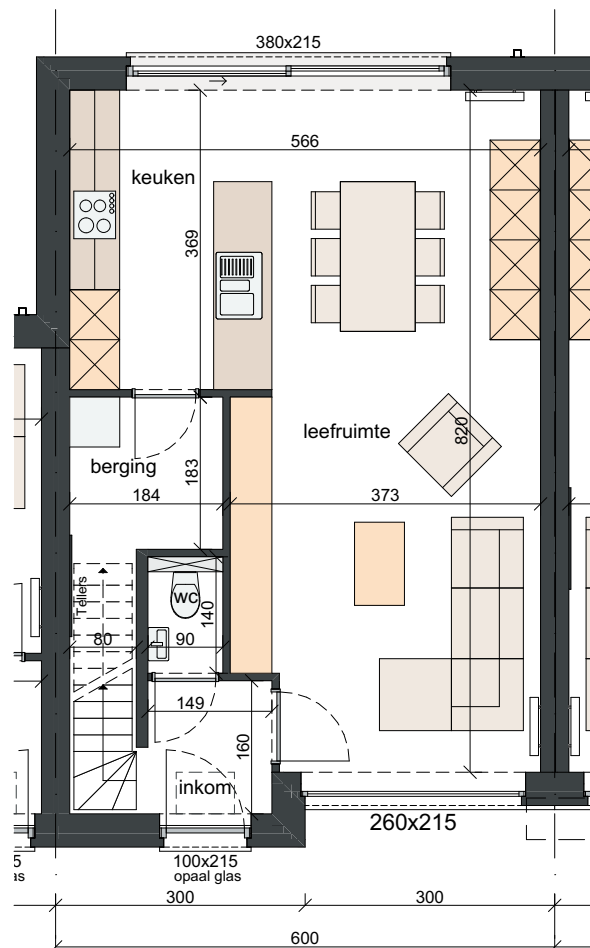


RECHTERGEVEL



LINKERGEVEL

**GELIJKVLOERS**  
OPP. 55,75 M<sup>2</sup>



**VERDIEPING**  
OPP. 54,94 M<sup>2</sup>

