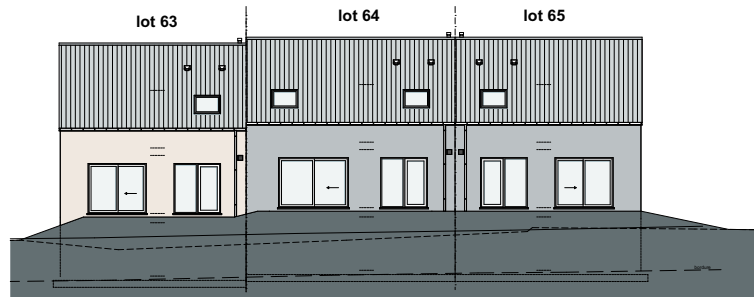


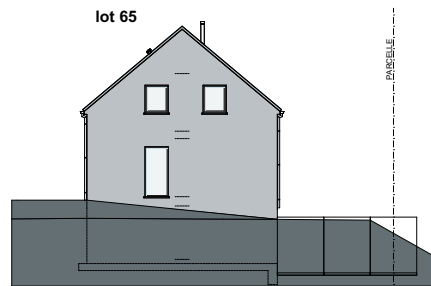
# LOT 63 JUSQU'À 65



FAÇADE PRINCIPALE



FAÇADE ARRIÈRE



FAÇADE LATÉRALE

## MATERIAUX:

### Briques de parement:

- Ton blanc (lot 63)
- Ton gris clair (lot 60- 61)
- Ton gris foncé (lot 62)

### Toitures:

Toiture en tuilles de ton noir

### Menuiserie des portes et des fenêtres:

PVC, extérieure: de ton gris  
intérieure: blanc

### Menuiserie des corniches:

En bois tropique traité d'une  
couche d'huile protectrice

### Seuils:

En pierre bleue

### Gouttières:

Zinc, rectangulaires

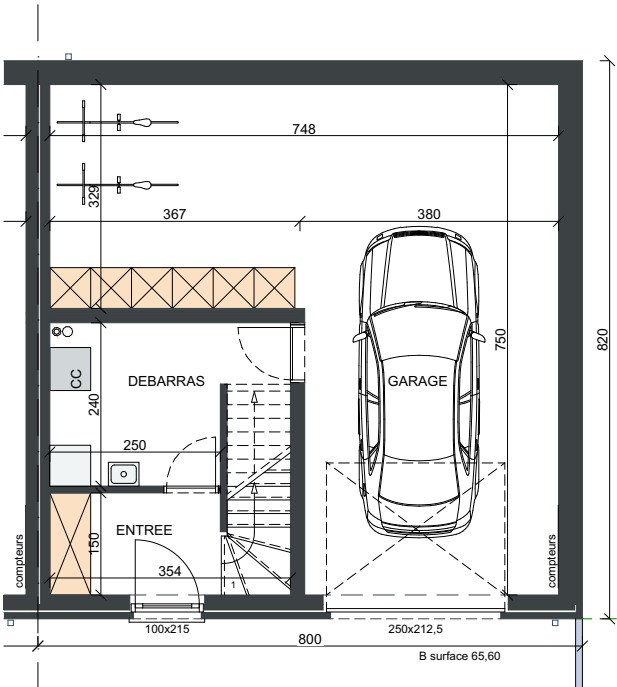
### Porte de garage:

Sectionnelle en quatre  
parties horizontales

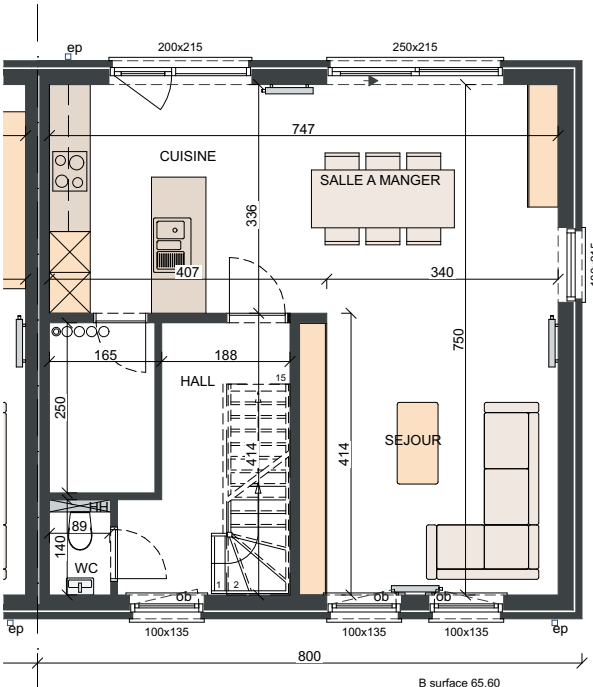
## SURFACE:

- Lot 63: ±698m<sup>2</sup>
- Lot 64: ±357m<sup>2</sup>
- Lot 65: ±383m<sup>2</sup>

**SOUS-SOL**  
**SURF. 65,60 M<sup>2</sup>**



**REZ-DE-CHAUSSÉE**  
**SURF. 65,60 M<sup>2</sup>**



**PREMIÈRE ÉTAGE**  
**SURF. 55,40 M<sup>2</sup>**

