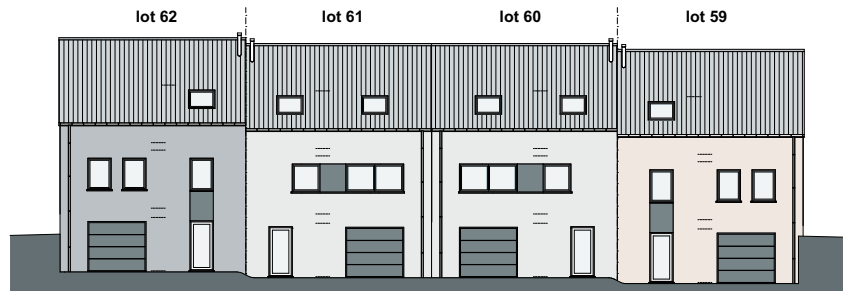
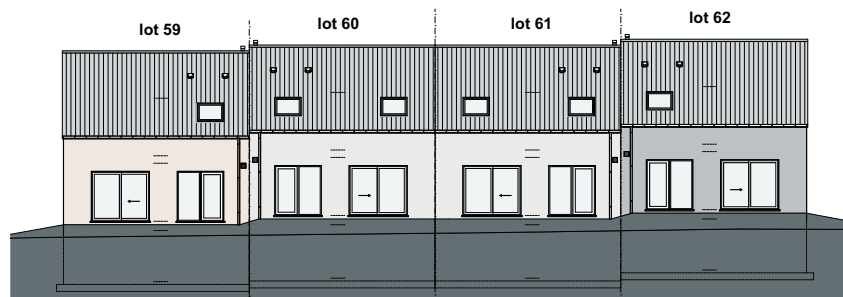


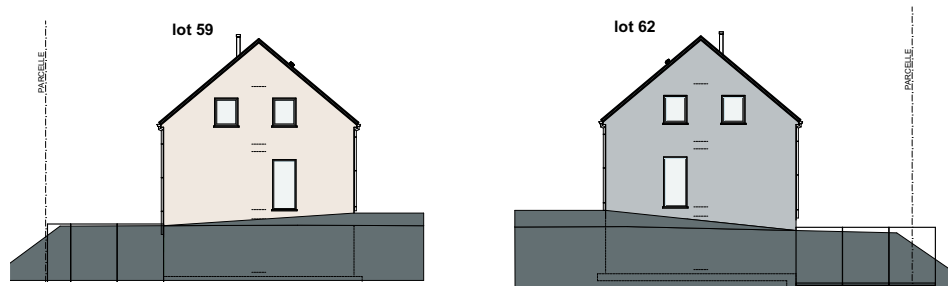
LOT 59 JUSQU'À 62



FAÇADE PRINCIPALE



FAÇADE ARRIÈRE



FAÇADE LATÉRALE

MATERIAUX:

Briques de parement:

- Ton blanc (lot 59)
- Ton gris clair (lot 60- 61)
- Ton gris foncé (lot 62)

Toitures:

Toiture en tuiles de ton noir

Menuiserie des portes et

des fenêtres:

PVC, extérieure: de ton gris
intérieure: blanc

Menuiserie des corniches:

En bois tropique traité d'une
couche d'huile protectrice

Seuils:

En pierre bleue

Gouttières:

Zinc, rectangulaires

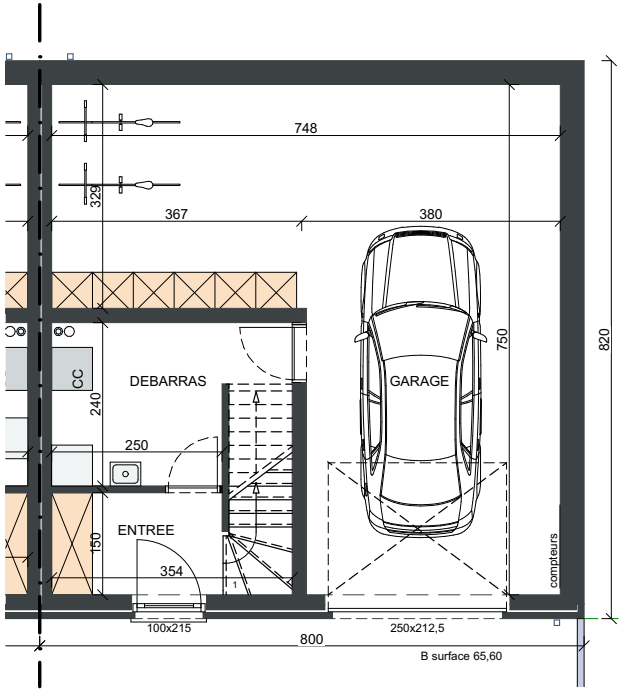
Porte de garage:

Sectionnelle en quatre
parties horizontales

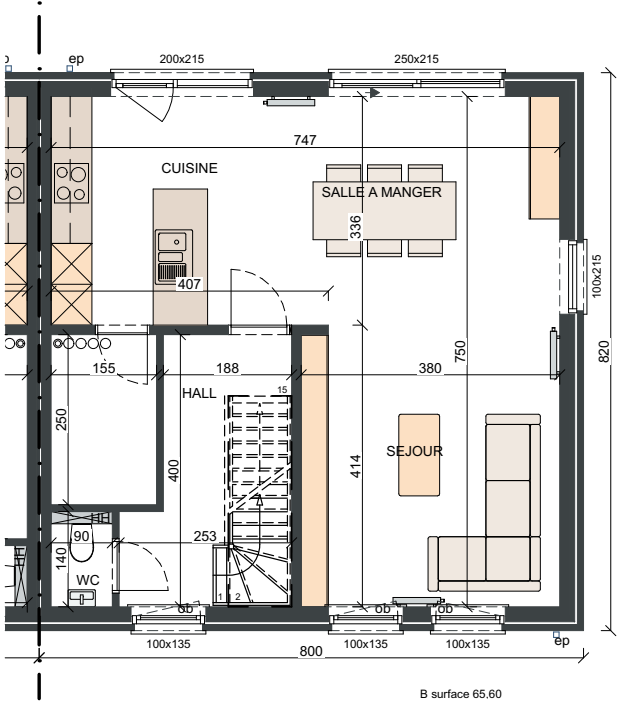
SURFACE:

- Lot 59: ±510m²
- Lot 60: ±312m²
- Lot 61: ±317m²
- Lot 62: ±523m²

SOUS-SOL
SURF. 65,60 M²



REZ-DE-CHAUSSÉE
SURF. 65,60 M²



PREMIÈRE ÉTAGE
SURF. 55,40 M²

