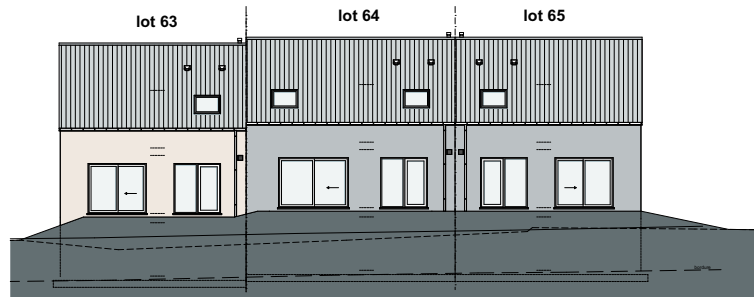


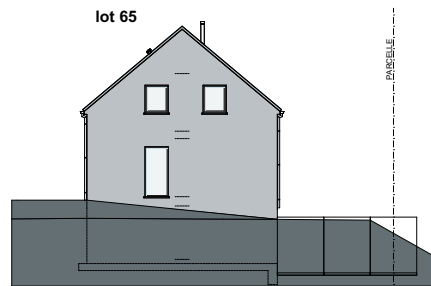
LOT 63 JUSQU'À 65



FAÇADE PRINCIPALE



FAÇADE ARRIÈRE



FAÇADE LATÉRALE

MATERIAUX:

Briques de parement:

- Ton blanc (lot 63)
- Ton gris clair (lot 60- 61)
- Ton gris foncé (lot 62)

Toitures:

Toiture en tuilles de ton noir

Menuiserie des portes et des fenêtres:

PVC, extérieure: de ton gris
intérieure: blanc

Menuiserie des corniches:

En bois tropique traité d'une
couche d'huile protectrice

Seuils:

En pierre bleue

Gouttières:

Zinc, rectangulaires

Porte de garage:

Sectionnelle en quatre
parties horizontales

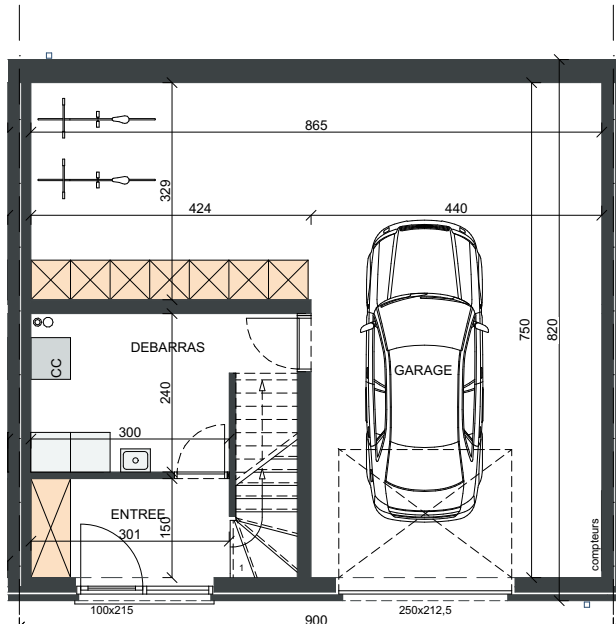
SURFACE:

- Lot 63: ±698m²
- Lot 64: ±357m²
- Lot 65: ±383m²

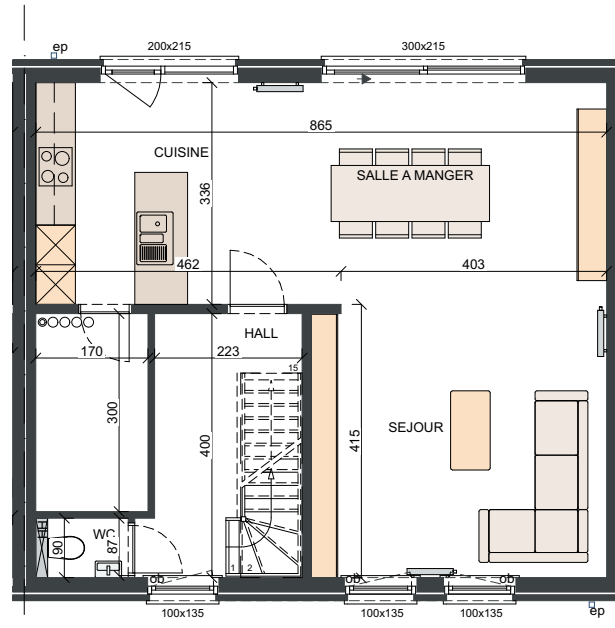
LOT 64

Echelle 1/110

SOUS-SOL
SURF. 73,80M²



REZ-DE-CHAUSSÉE
SURF. 73,80 M²



PREMIÈRE ÉTAGE
SURF. 62,10 M²

