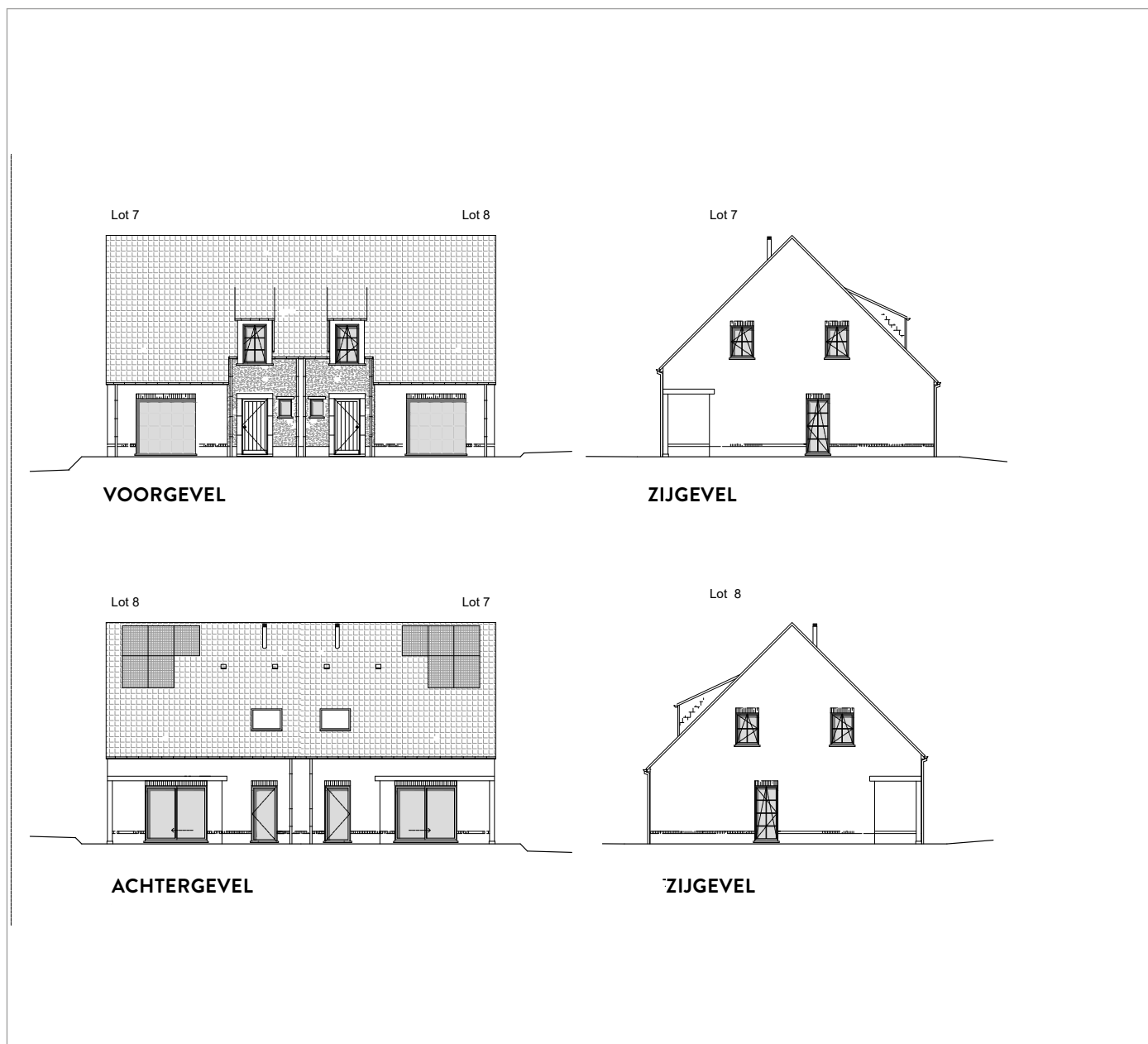


# LOT 7 EN 8



## MATERIALEN:

### Gevelmetselwerk:

Rood , oranje

### Sierpleister:

Kleur lichtgrijs met plint  
in blauwe hardsteen

### Schrijnwerk:

PVC, kleur binnen: wit,  
kleur buiten: zwart effen folie

### Colombage:

Eik geschaafd

### Kroonlijst en spondeplank:

Meranti gelakt, kleur zwart

### Regenwaterafvoeren:

Zink natuurkleur, rond

### Dakgoten:

Zink natuur, half rond

### Dakkapellen:

Zwarte frontkader & zijkanten  
in leien

### Dakkapellen:

Zwarte frontkader &  
zijkanten in leien

### Dorpels:

Blaauwe hardsteen, geschuurd

### Portiek voordeur:

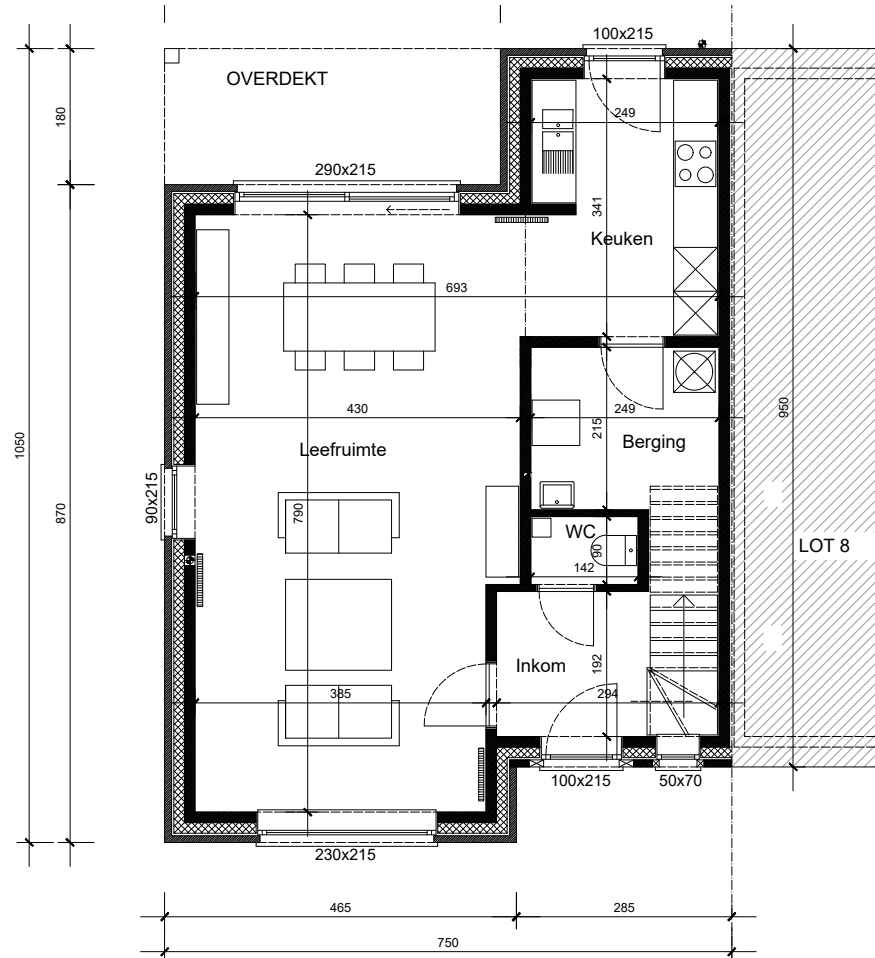
Blaauwe hardsteen

## OPP. LOT:

Lot 7: ± 381 m<sup>2</sup>

Lot 8: ± 367 m<sup>2</sup>

**GELIJKVLOERS**  
**OPP. = 67,60 m<sup>2</sup>**



**VERDIEPING**  
**OPP. = 60,40 m<sup>2</sup>**

