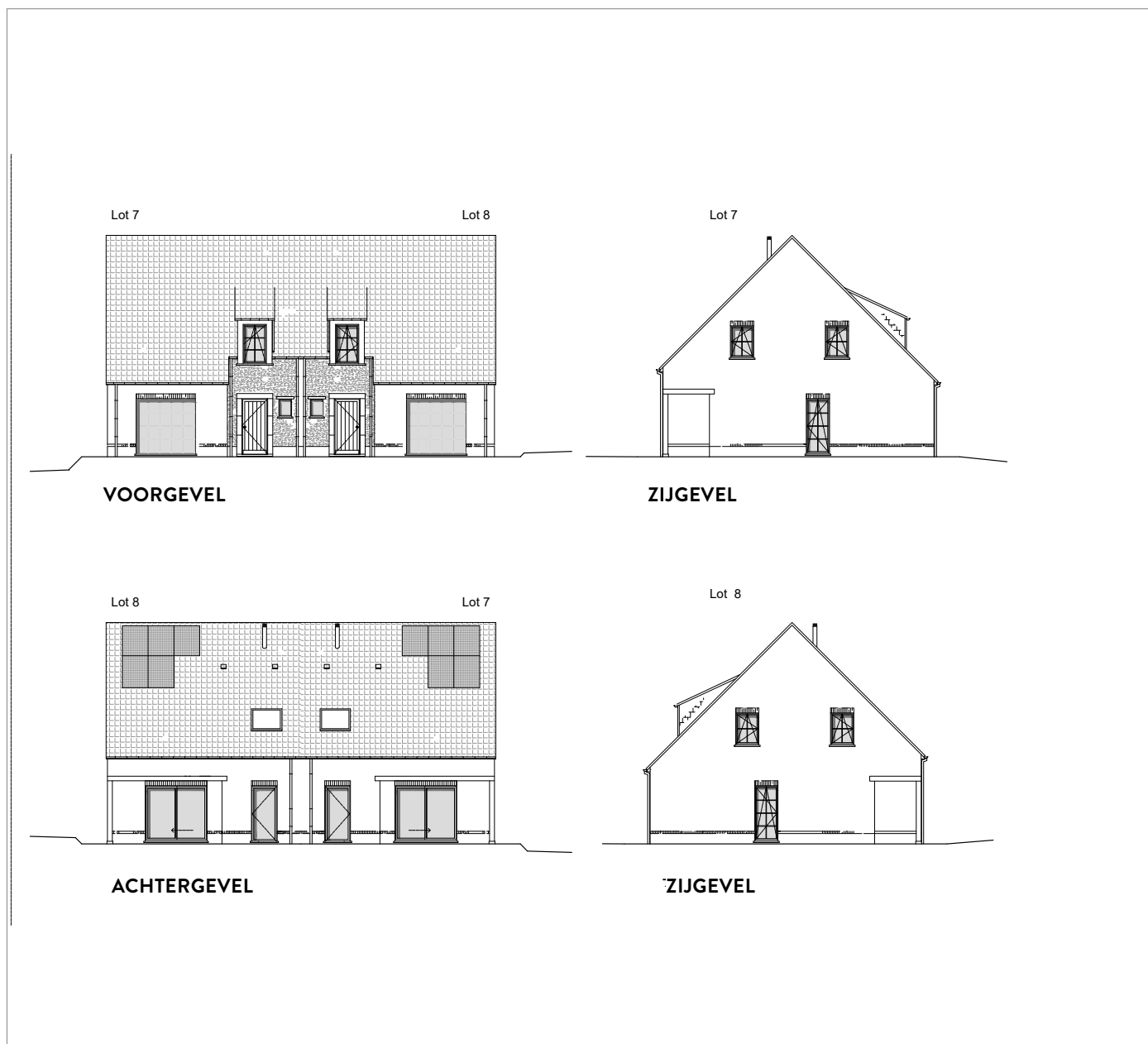


LOT 7 EN 8



MATERIALEN:

Gevelmetselwerk:

Rood , oranje

Sierpleister:

Kleur lichtgrijs met plint
in blauwe hardsteen

Schrijnwerk:

PVC, kleur binnen: wit,
kleur buiten: zwart effen folie

Colombage:

Eik geschaafd

Kroonlijst en spondeplank:

Meranti gelakt, kleur zwart

Regenwaterafvoeren:

Zink natuurkleur, rond

Dakgoten:

Zink natuur, half rond

Dakkapellen:

Zwarte frontkader & zijkanten
in leien

Dakkapellen:

Zwarte frontkader &
zijkanten in leien

Dorpels:

Blaauwe hardsteen, geschuurd

Portiek voordeur:

Blaauwe hardsteen

OPP. LOT:

Lot 7: ± 381 m²

Lot 8: ± 367 m²

LOT 8

Schaal 1/100

GELIJKVLOERS
OPP. = 67,60 m²

VERDIEPING
OPP. = 60,40 m²

