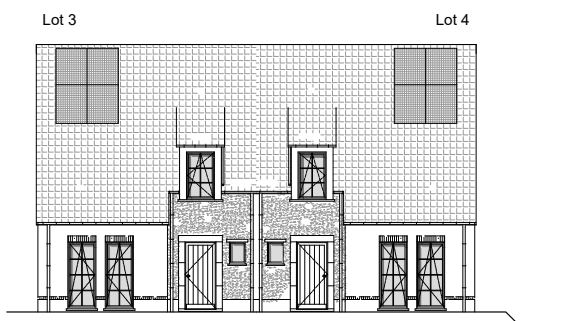
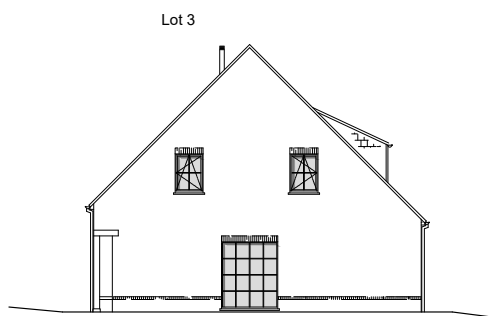


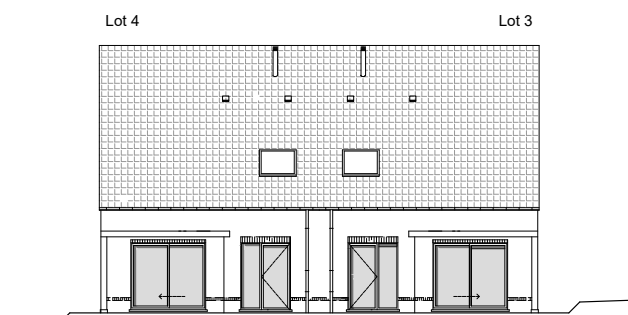
LOT 3 EN 4



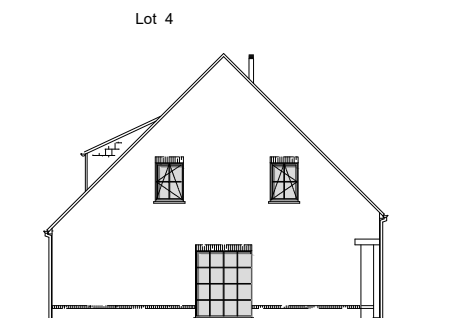
VOORGEVEL



ZIJGEVEL



ACHTERGEVEL



ZIJGEVEL

MATERIALEN:

Gevelmetselwerk:

Rood-oranje

Sierpleister:

Kleur: lichtgrijs met plint
in blauwe hardsteen

Dakpannen:

Sneldek, kleur: blauwgrijs

Colombage:

Eik geschaafd

Kroonlijst en spondeplank:

Meranti gelakt, kleur: zwart

Regenwaterafvoeren:

Zink natuurkleur, rond

Dakgoten:

Zink natuur, half rond

Dakkapellen:

Zwarte frontkader en zijkanten in leien

Dorpels:

Blauwe hardsteen, geschuurd

Portiek voordeur:

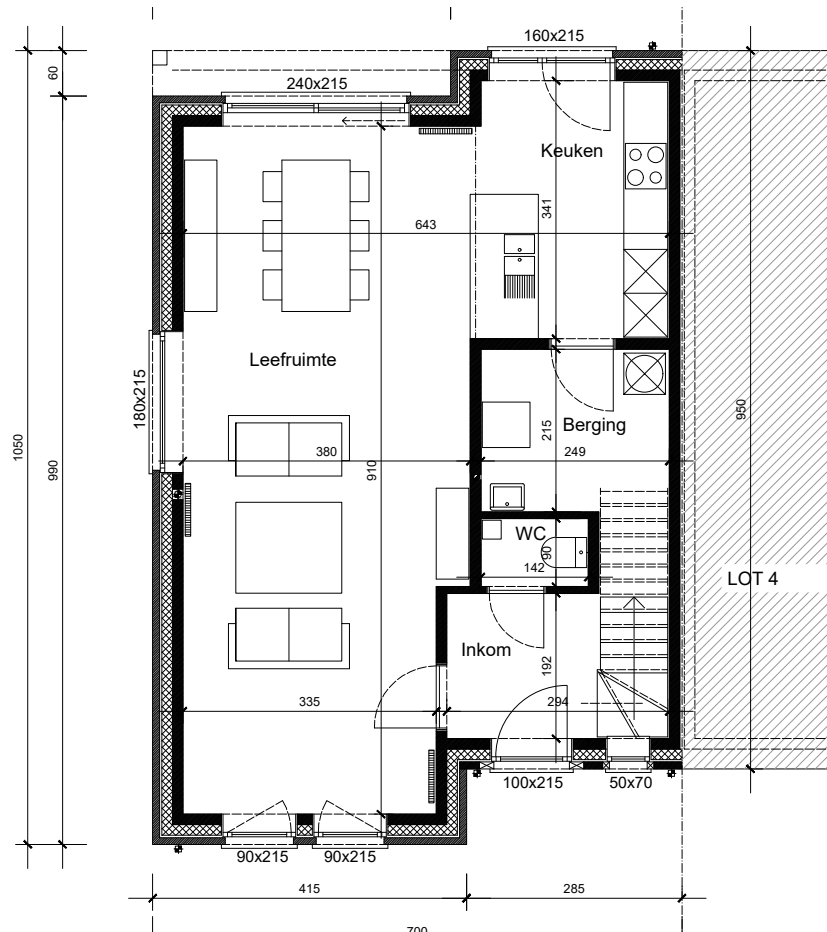
Blauwe hardsteen

OPP. LOT:

Lot 3: ± 363 m²

Lot 4: ± 388 m²

GELIJKVLOERS OPP. = 68,30 m²



VERDIEPING OPP. = 56,50 m²

