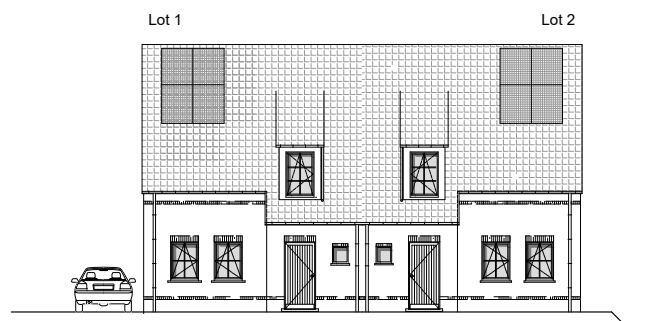
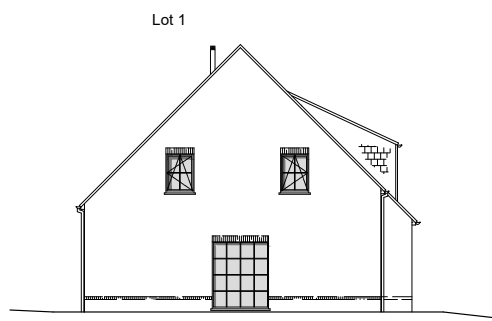


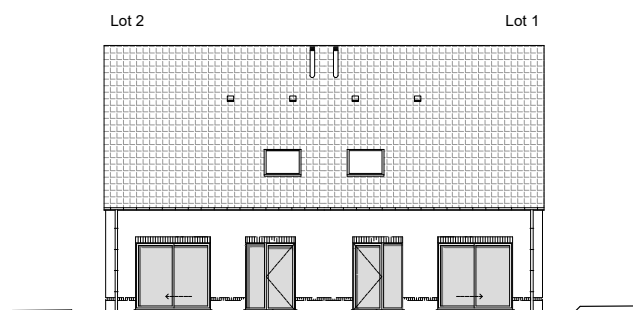
# LOT 1 EN 2



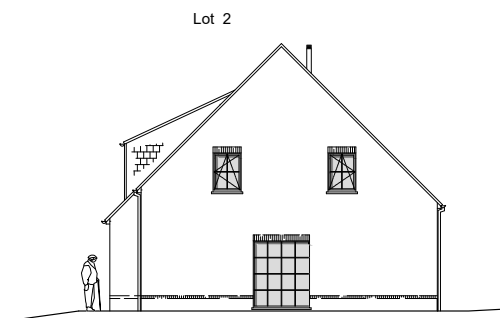
VOORGEVEL



ZIJGEVEL



ACHTERGEVEL



ZIJGEVEL

## MATERIALEN:

### Gevelmetselwerk:

Wit

### Dakpannen:

Sneldek, kleur blauwgrijs

### Schrijnwerk:

PVC kleur binnen wit,  
kleur buiten zwart effen folie

### Kroonlijst en Spondeplank:

Meranti gelakt, kleur: zwart

### Regenwaterafvoeren:

Zink natuurkleur - rond

### Dakgoten:

Zink natuur - half rond

### Dakkapellen:

Zwarte frontkader en  
zijanten in leien

### Dorpels:

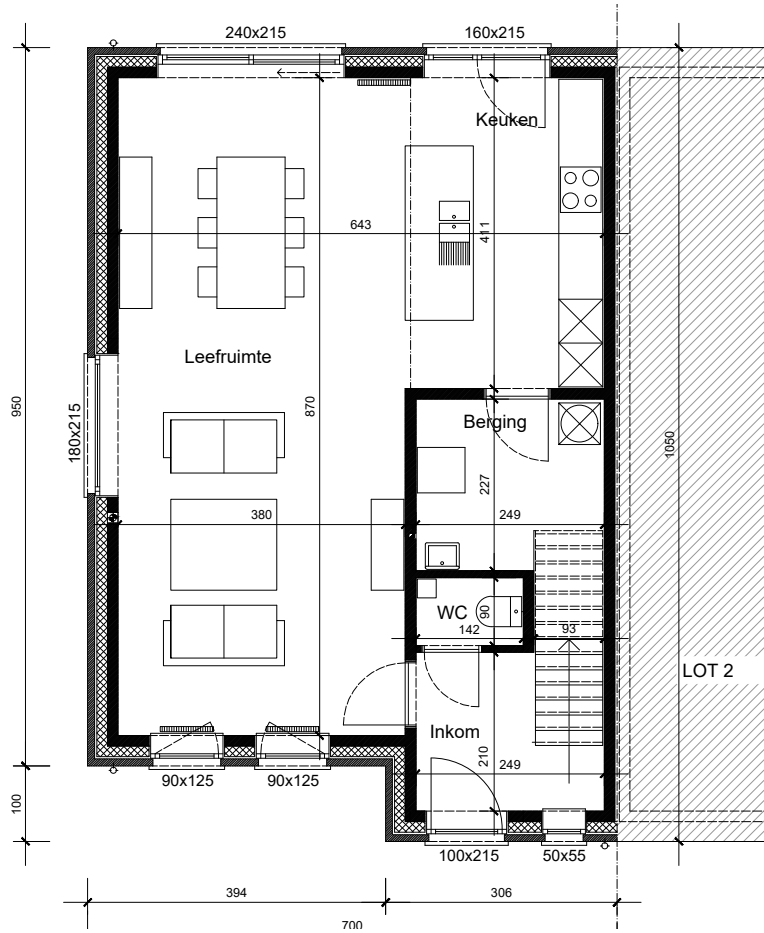
Blauwe hardsteen, geschuurd

## OPP. LOT:

Lot 1: ± 338 m<sup>2</sup>

Lot 2: ± 350 m<sup>2</sup>

## GELIJKVLOERS OPP. = 69,20 m<sup>2</sup>



## VERDIEPING OPP. = 56,00 m<sup>2</sup>

