

# LOT 17 EN 18



## MATERIALEN:

### Gevelsteen:

VDS Quartis WF

### Voegwerk:

toon op toon: seifert 5637

### Dakpannen:

Sneldek, kleur: zwart

### Schrijnwerk:

PVC, kleur binnenzijde wit  
kleur buitenzijde antracietgrijs

### Regenwaterafvoer:

Zink, vierkant, zinkkleurige beugels

### Goten:

Zink, rechthoekig,  
zinkkleurige haken

### Kroonlijst en spondeplank:

Meranti gelakt, kleur: antracietgrijs

### Dorpels:

Blauwe hardsteen

### Carports:

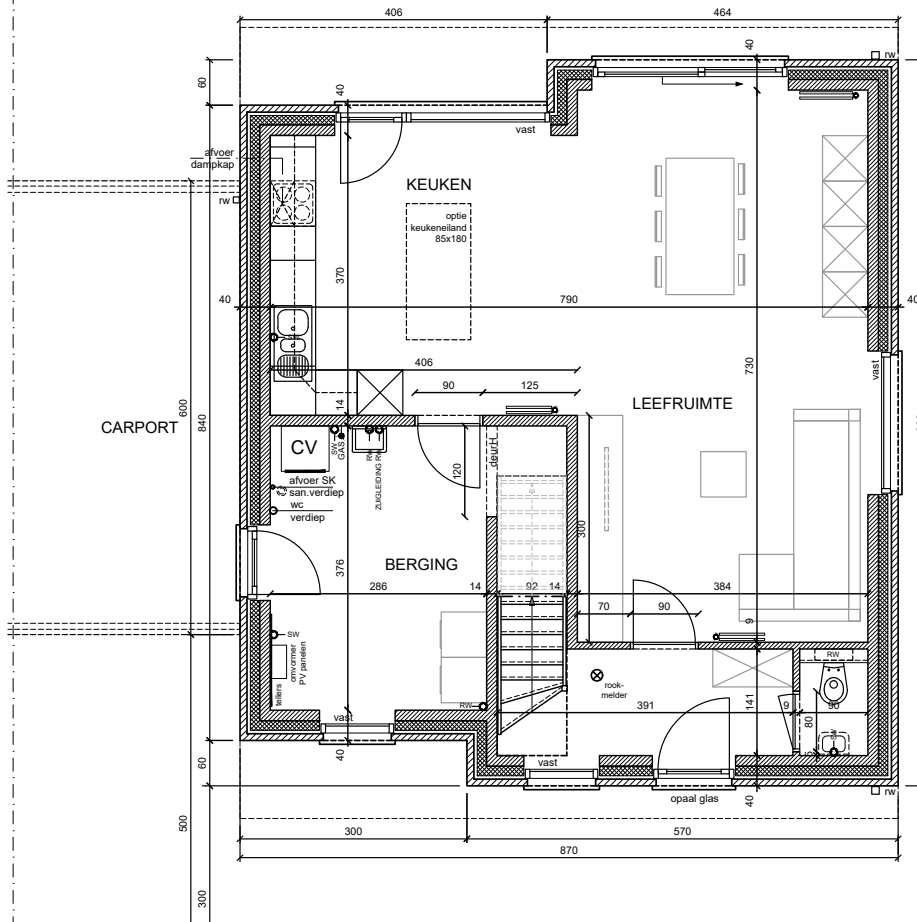
Metaalconstructie,  
voor- en achterzijde uitbekleed  
kleur: antracietgrijs

## OPP. LOTEN:

Lot 17: ± 470m<sup>2</sup>

Lot 18: ± 409m<sup>2</sup>

**GELIJKVLOERS**  
OPP. 79,28 M<sup>2</sup>



**VERDIEPING**  
OPP. 58,12 M<sup>2</sup>

