

LOT 17 EN 18



MATERIALEN:

Gevelsteen:

VDS Quartis WF

Voegwerk:

toon op toon: seifert 5637

Dakpannen:

Sneldek, kleur: zwart

Schrijnwerk:

PVC, kleur binnenzijde wit

kleur buitenzijde antracietgrijs

Regenwaterafvoeren:

Zink, vierkant, zinkkleurige beugels

Goten:

Zink, rechthoekig,

zinkkleurige haken

Kroonlijst en spondeplank:

Meranti gelakt, kleur: antracietgrijs

Dorpels:

Blauwe hardsteen

Carports:

Metaalconstructie,

voor- en achterzijde uitbekleed

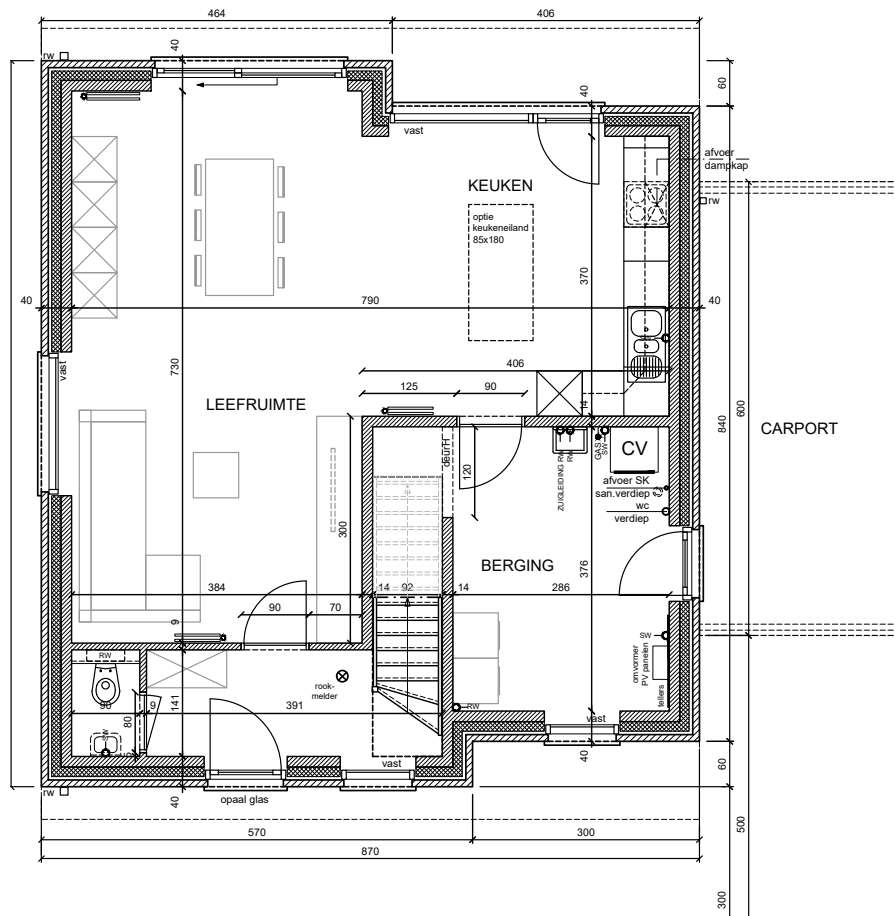
kleur: antracietgrijs

OPP. LOTEN:

Lot 17: ± 470m²

Lot 18: ± 409m²

GELIJKVLOERS
OPP. 79,28 M²



VERDIEPING
OPP. 58,12 M²

