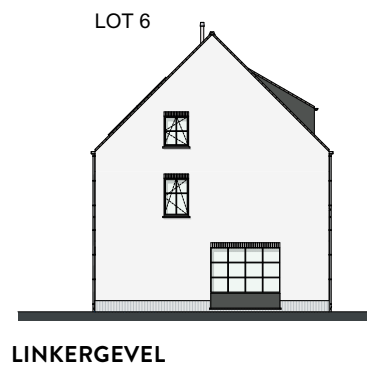
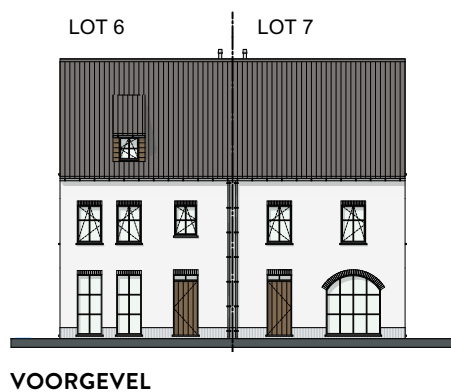
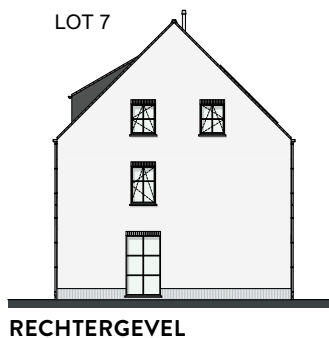
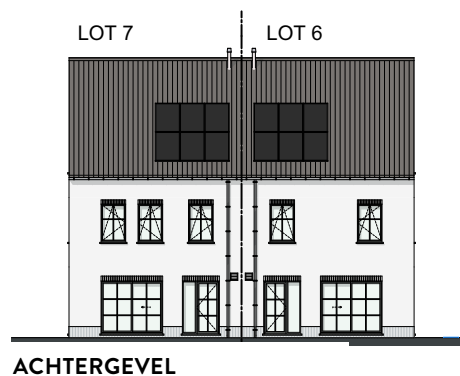


# LOT 6 EN 7



## MATERIALEN:

### Gevelmetselwerk:

Kleur: grijs, licht-grijs,  
plint: verticaal gemetst

### Voegwerk:

Toon op toon

### Dakpannen:

Sneldek, kleur: zwart

### Schrijnwerk:

PVC, kleur binnen wit,  
kleur buiten: zwart, effen folie

### Voordeuren:

Hout, afrosia, verticale groeven

### Kroonlijst en sponde:

Hout, Meranti gelakt, kleur: zwart

### Regenwaterafvoeren:

Antrazink, rond, zwarte  
scharnierbeugels

### Goten:

Antrazink, rechthoekig,  
zwarte rechte haken

### Dorpels:

Blauwe hardsteen, geschuurd

## OPP. LOT:

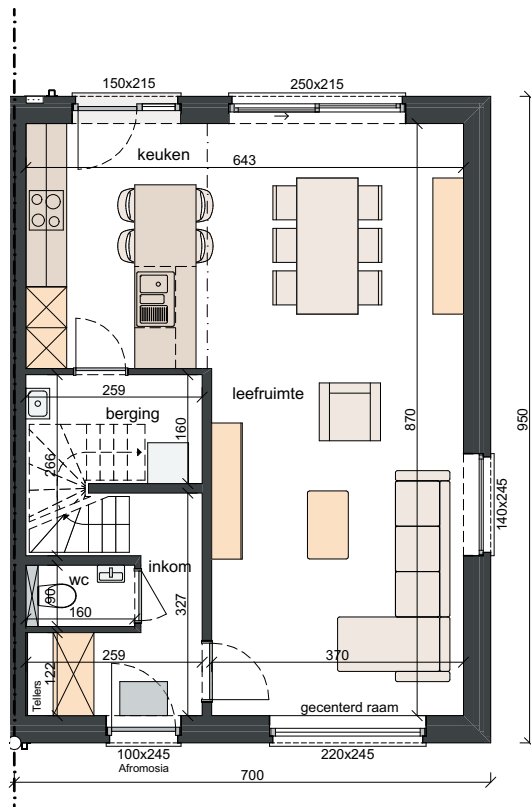
Lot 6: ± 447 m<sup>2</sup>

Lot 7: ± 431 m<sup>2</sup>

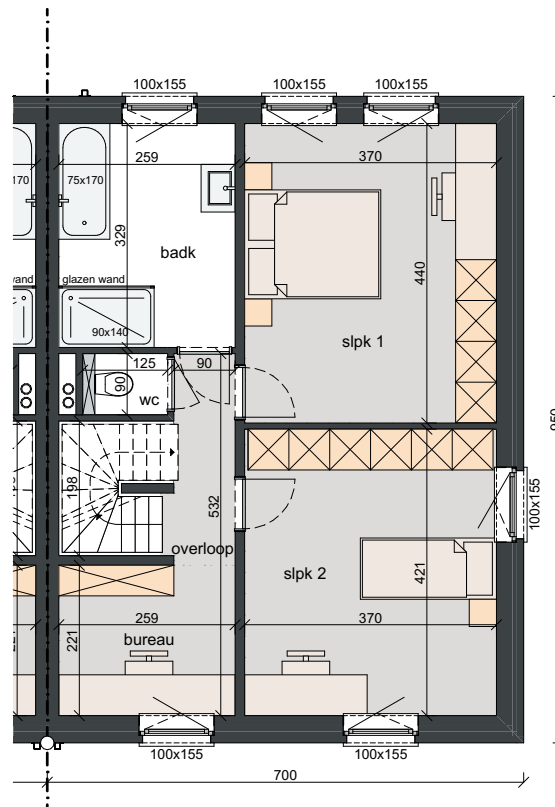
# LOT 7

Schaal 1/100

**GRONDPLAN**  
OPP 66,50 M<sup>2</sup>



**VERDIEPING**  
OPP 66,50 M<sup>2</sup>



**2<sup>DE</sup> VERDIEPING**  
OPP 53,90 M<sup>2</sup>

