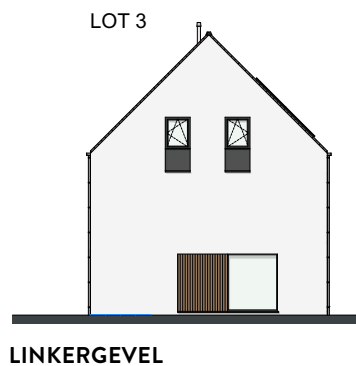
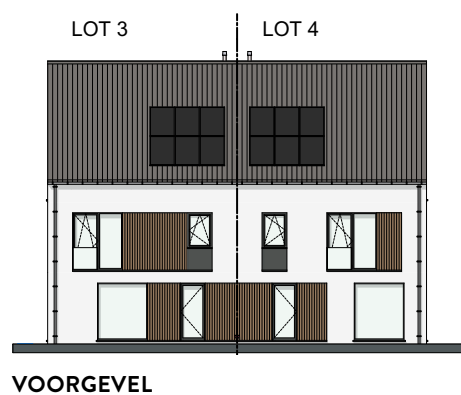
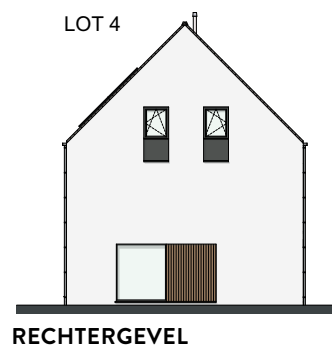


LOT 3 EN 4



MATERIALEN:

Gevelmetselwerk:

Kleur: grijs, licht-grijs,
plint: verticaal gemetst

Voegwerk:

Toon op toon

Dakpannen:

Sneldek, kleur: zwart

Schrijnwerk:

PVC, kleur binnen wit,
kleur buiten: zwart, effen folie

Voordeuren:

Gezandstraald glas

Gevelbekleding:

Hout, afromosia, verticale groeven

Kroonlijst en sponde:

Hout, Meranti gelakt, kleur: zwart

Regenwaterafvoeren:

Antrazink, rond, zwarte
scharnierbeugels

Goten:

Antrazink, rechthoekig,
zwarte rechte haken

Dorpels (gelijkvloers):

Blauwe hardsteen, geschuurd

Dorpels (verdieping):

Aluminium kleur: zwart

OPP. LOT:

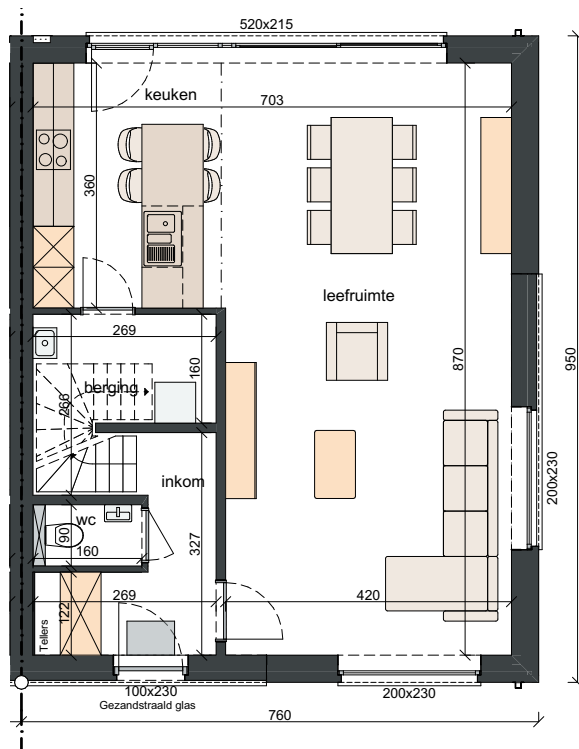
Lot 3: ± 435 m²

Lot 4: ± 469 m²

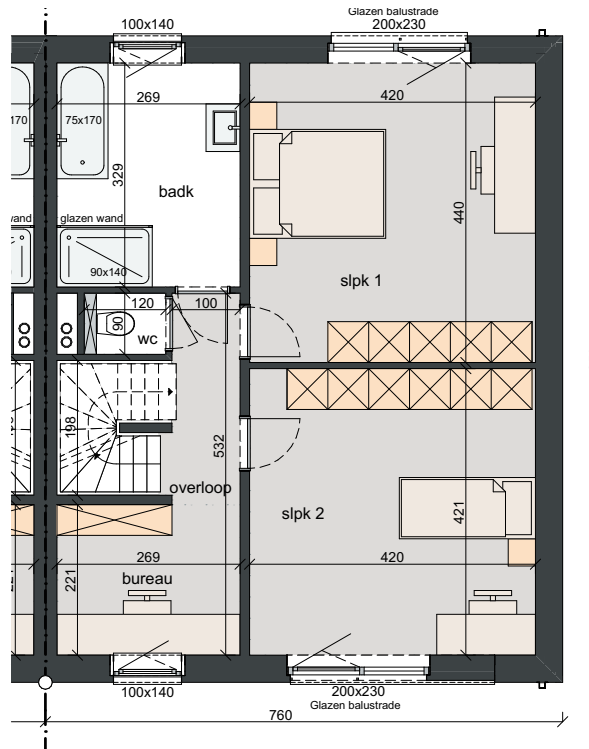
LOT 4

Schaal 1/110

GRONDPLAN
OPP 72,20 M²



VERDIEPING
OPP 72,20 M²



2^{DE} VERDIEPING
OPP 58,52 M²

