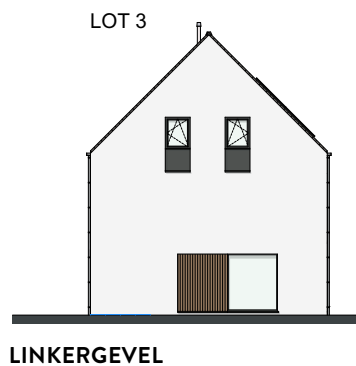
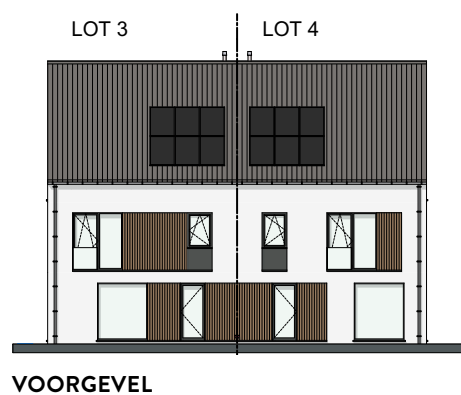
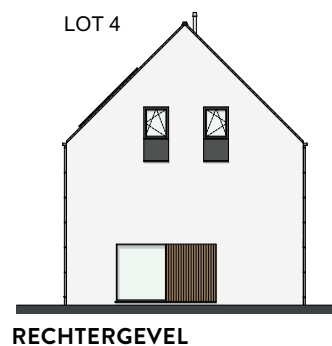


# LOT 3 EN 4



## MATERIALEN:

### Gevelmetselwerk:

Kleur: grijs, licht-grijs,  
plint: verticaal gemetst

### Voegwerk:

Toon op toon

### Dakpannen:

Sneldek, kleur: zwart

### Schrijnwerk:

PVC, kleur binnen wit,  
kleur buiten: zwart, effen folie

### Voordeuren:

Gezandstraald glas

### Gevelbekleding:

Hout, afromosia, verticale groeven

### Kroonlijst en sponde:

Hout, Meranti gelakt, kleur: zwart

### Regenwaterafvoeren:

Antrazink, rond, zwarte  
scharnierbeugels

### Goten:

Antrazink, rechthoekig,  
zwarte rechte haken

### Dorpels (gelijkvloers):

Blauwe hardsteen, geschuurd

### Dorpels (verdieping):

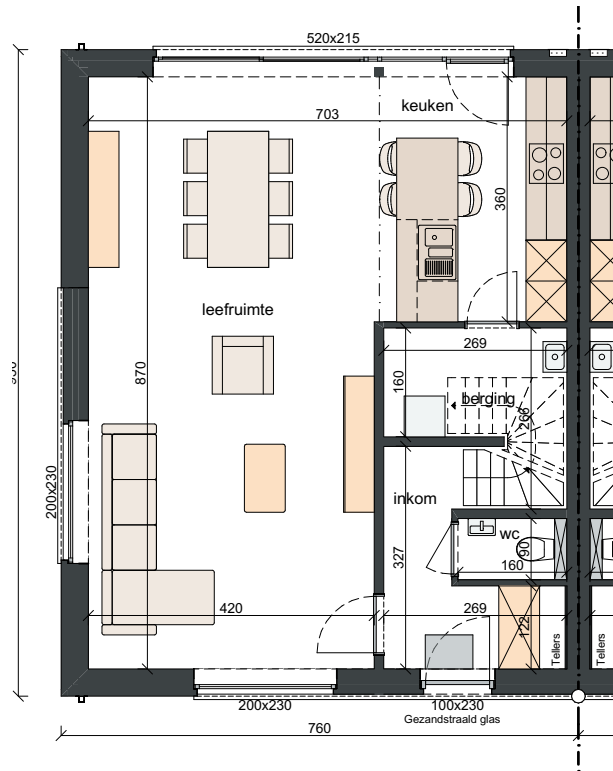
Aluminium kleur: zwart

## OPP. LOT:

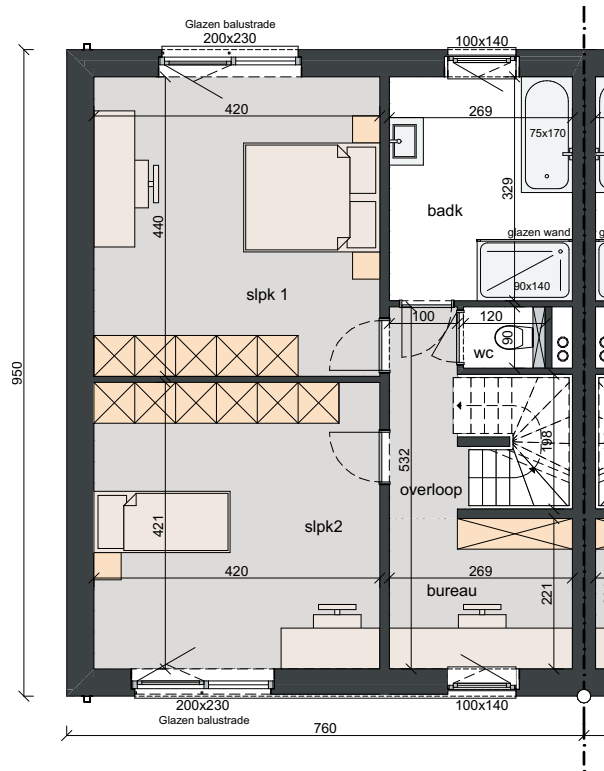
Lot 3: ± 435 m<sup>2</sup>

Lot 4: ± 469 m<sup>2</sup>

**GRONDPLAN**  
OPP 72,20 M<sup>2</sup>



**VERDIEPING**  
OPP 72,20 M<sup>2</sup>



**2<sup>DE</sup> VERDIEPING**  
OPP 58,52 M<sup>2</sup>

