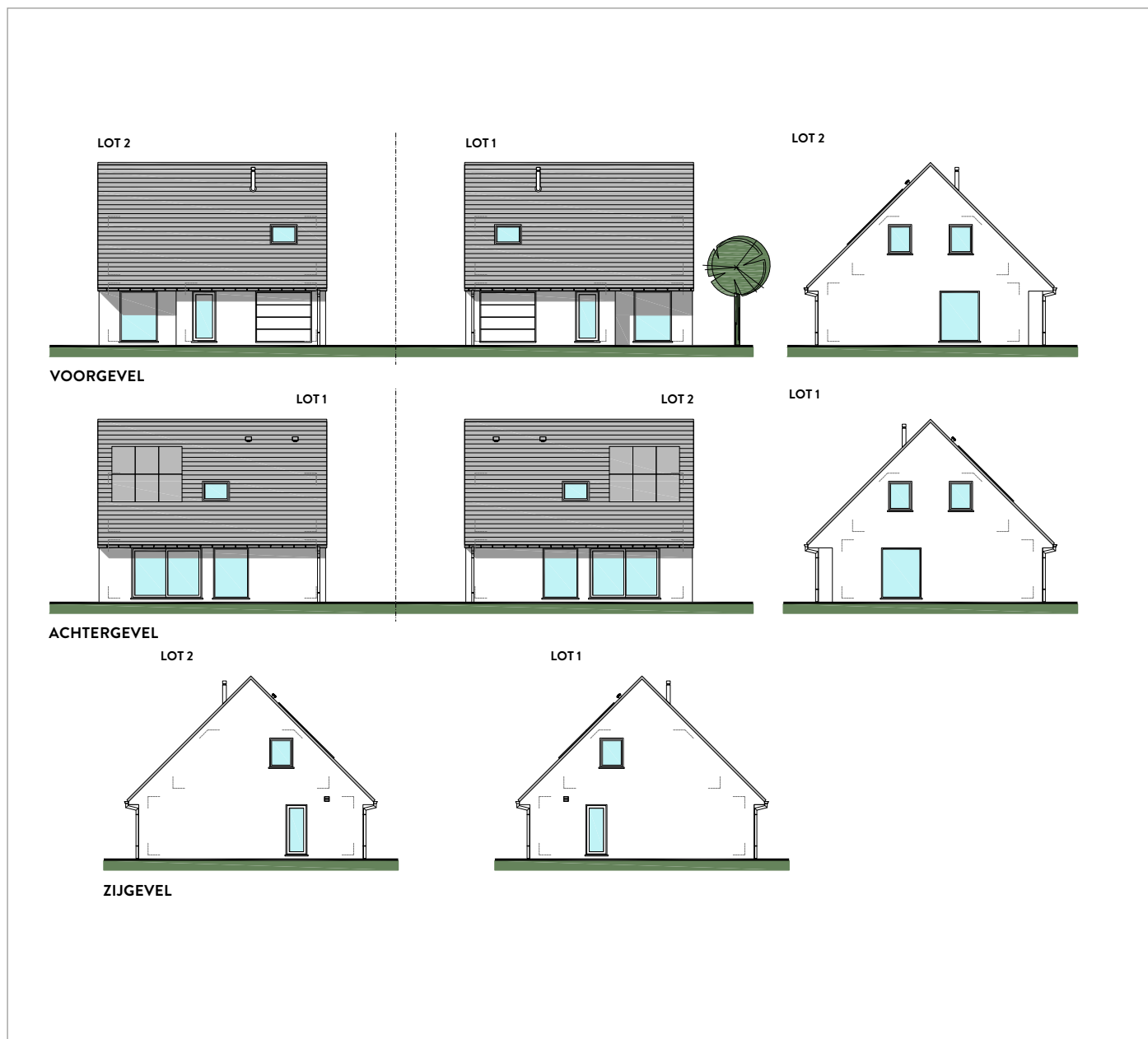


LOT 1 EN 2



MATERIALEN:

Gevelsteen:

VDS Perla WF

Voegwerk:

toon op toon: seifert 905

Dakpannen:

Eternit Horizon, kleur: zwart

Schrijnwerk:

PVC, kleur binnenzijde wit

kleur buitenzijde basaltgrijs

Poort:

Sectionaal, 4-delig, silkgrain

kleur: basaltgrijs

Regenwaterafvoeren:

Zink, vierkant, zinkkleurige beugels

Goten:

Zink, rechthoekig,

zinkkleurige haken

Kroonlijst en spondeplank:

Meranti gelakt, kleur: basaltgrijs

Dorpels:

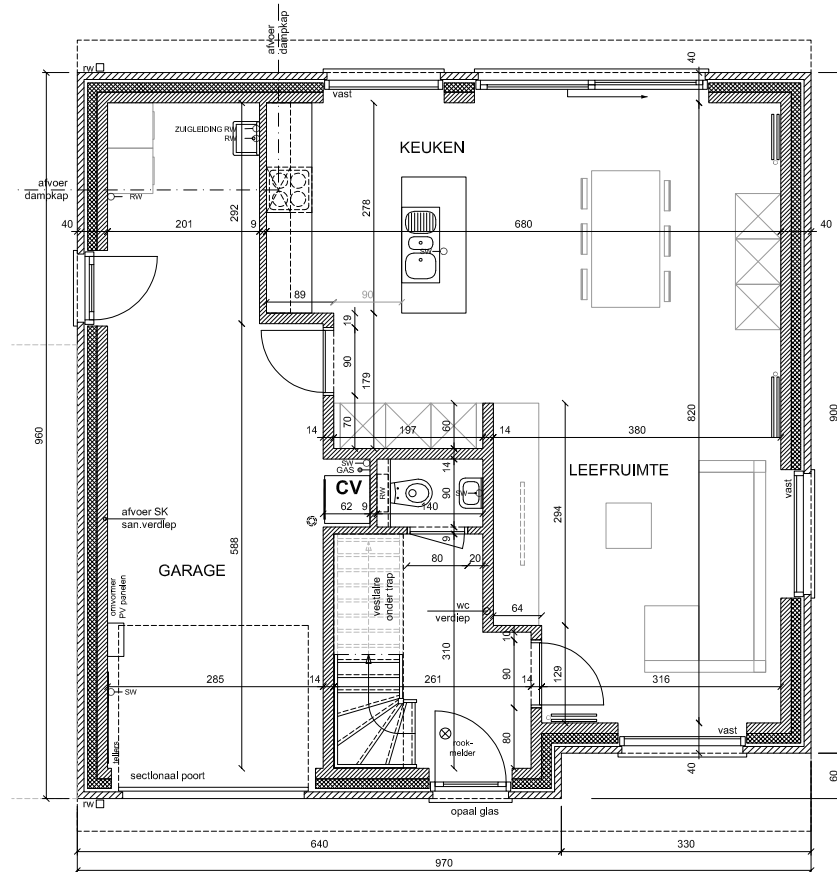
Blauwe hardsteen

OPP. LOTEN:

Lot 1: ± 422m²

Lot 2: ± 379m²

GELIJKVLOERS
OPP. 91,48M²



VERDIEPING
OPP. 64,8 M²

