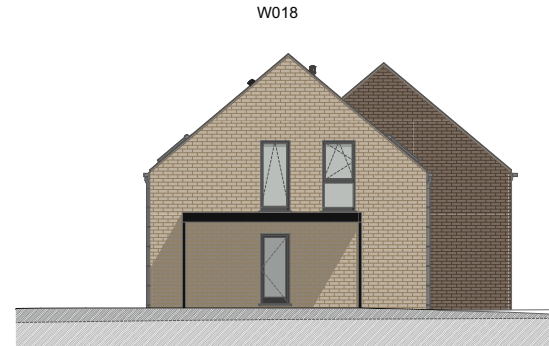


PLAN DE FAÇADE



FAÇADE AVANT



FAÇADE LATÉRALE



FAÇADE ARRIÈRE



FAÇADE LATÉRALE

MATERIAUX:

Toitures :

Tuiles de teinte anthracite

Façades :

Brique de teinte brune, beige
et bardage bois de
teinte naturelle

Seils :

Pierre bleu

Menuiseries :

PVC de teinte gris quartz

Rives toiture plate :

Aluminium

Gouttières et descentes

d'eau pluviales :

Rondes en zinc

SURFACES:

Lot 18: ± 269m²

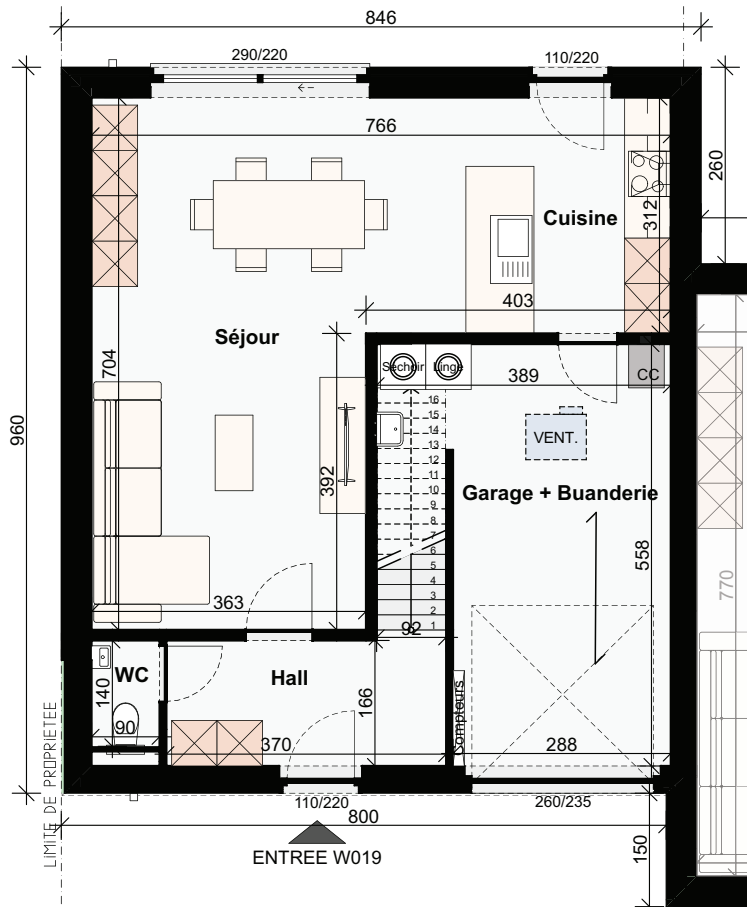
Lot 19 ± 211m²

LOT 19

Echelle 1/110



REZ-DE-CHAUSSÉE
SURF. 79,50M²



ÉTAGE
SURF. 65,00M²

