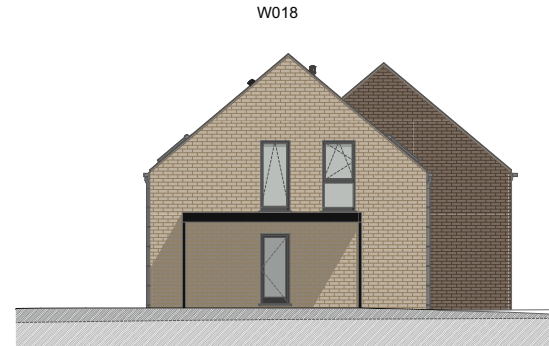


# PLAN DE FAÇADE



FAÇADE AVANT



FAÇADE LATÉRALE



FAÇADE ARRIÈRE



FAÇADE LATÉRALE

## MATERIAUX:

### Toitures :

Tuiles de teinte anthracite

### Façades :

Brique de teinte brune, beige  
et bardage bois de  
teinte naturelle

### Seils :

Pierre bleu

### Menuiseries :

PVC de teinte gris quartz

### Rives toiture plate :

Aluminium

### Gouttières et descentes

d'eau pluviales :

Rondes en zinc

## SURFACES:

Lot 18: ± 269m<sup>2</sup>

Lot 19 ± 211m<sup>2</sup>



**REZ-DE-CHAUSSÉE**  
SURF. 63,00M<sup>2</sup>

**ÉTAGE**  
SURF. 63,00M<sup>2</sup>

