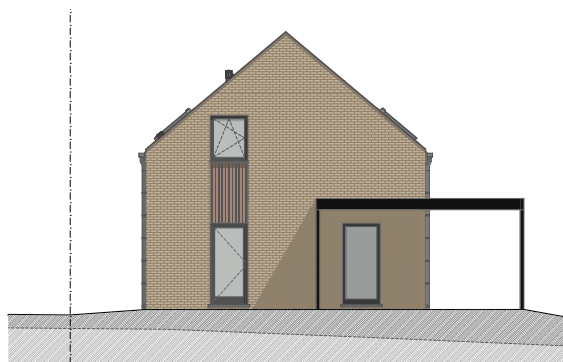
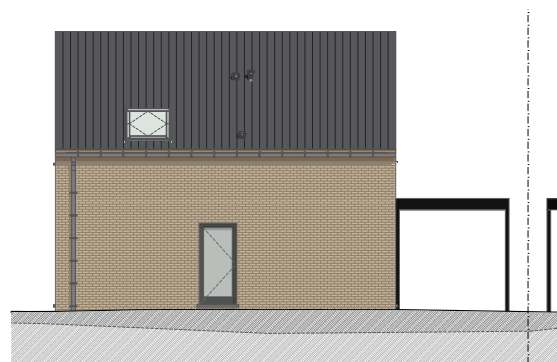


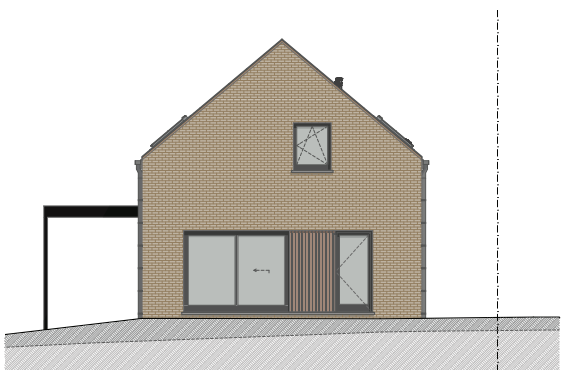
PLAN DE FAÇADE



FAÇADE AVANT



FAÇADE LATÉRALE



FAÇADE ARRIÈRE



FAÇADE LATÉRALE

MATERIAUX:

Toitures :

Tuiles de teinte anthracite

Façades :

Brique de teinte beige

et bardage bois de

teinte naturelle

Seuils :

Pierre bleu

Menuiseries :

PVC de teinte gris quartz

Rives toiture plate :

Aluminium

Gouttières et descentes

d'eau pluviales :

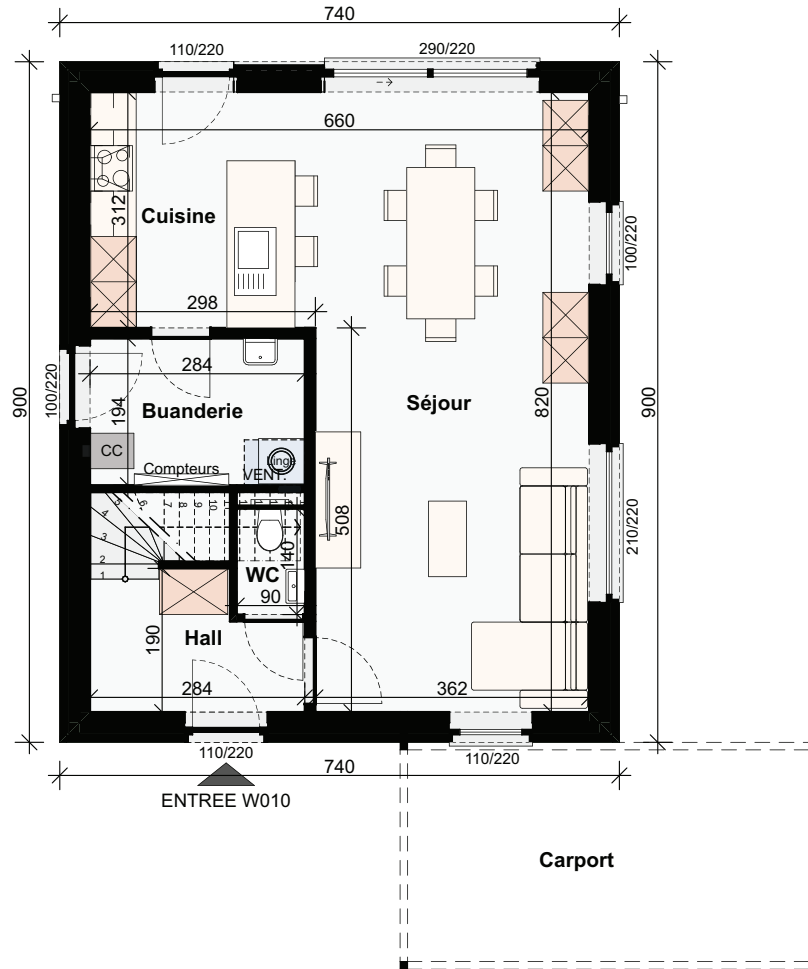
Rondes en zinc

SURFACES:

Lot 10: ± 526m²



REZ-DE-CHAUSSÉE SURF. 66,50M²



ÉTAGE SURF. 66,50M²

