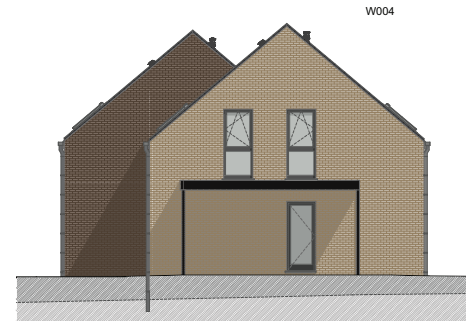


PLAN DE FAÇADE



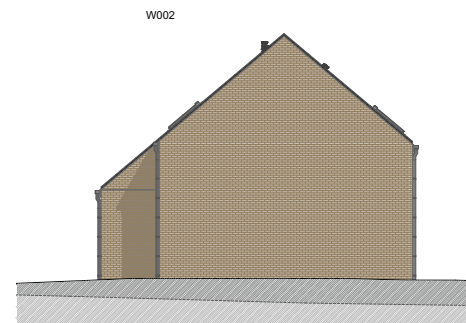
FAÇADE AVANT



FAÇADE LATÉRALE



FAÇADE ARRIÈRE



FAÇADE LATÉRALE

MATERIAUX:

Toitures :

Tuiles de teinte anthracite

Façades :

Brique de teinte brune, beige et bardage bois de teinte naturelle

Seuils :

Pierre bleu

Menuiseries :

PVC de teinte gris quartz

Rives toiture plate :

Aluminium

Gouttières et descentes

d'eau pluviales :

Rondes en zinc

SURFACES:

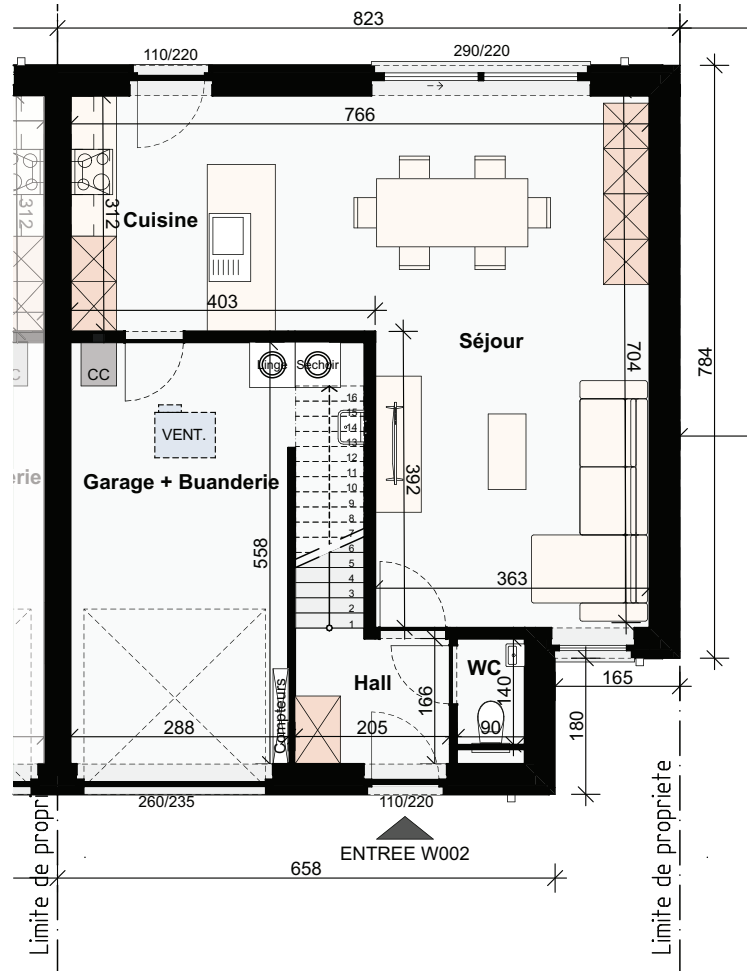
Lot 02: ± 204m²

Lot 03: ± 210m²

Lot 04: ± 285m²



REZ-DE-CHAUSSÉE SURF. 76,50M²



ÉTAGE SURF. 64,50M²

