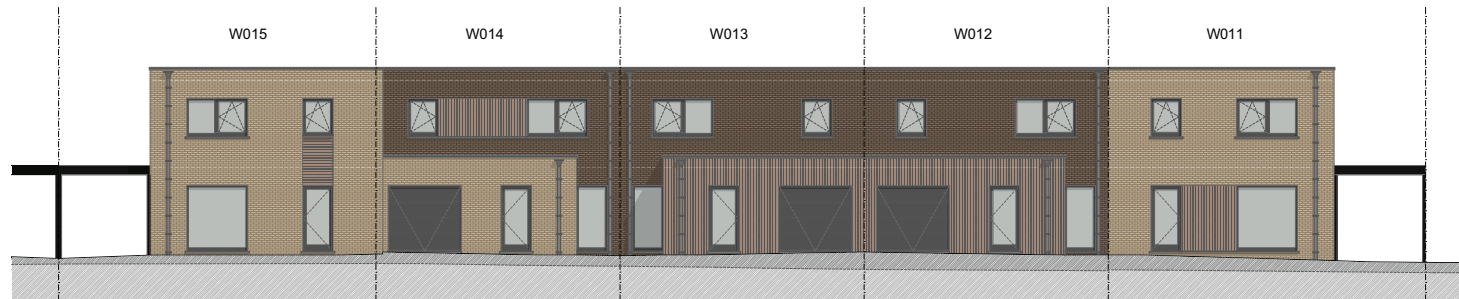
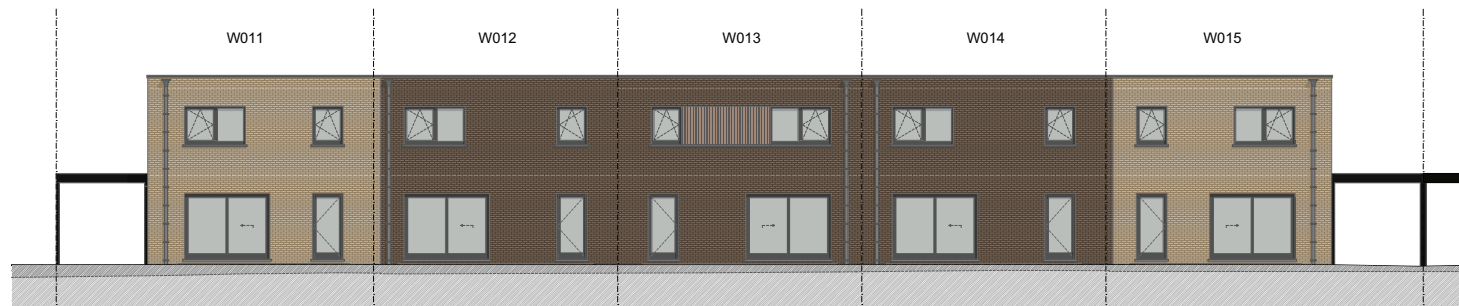


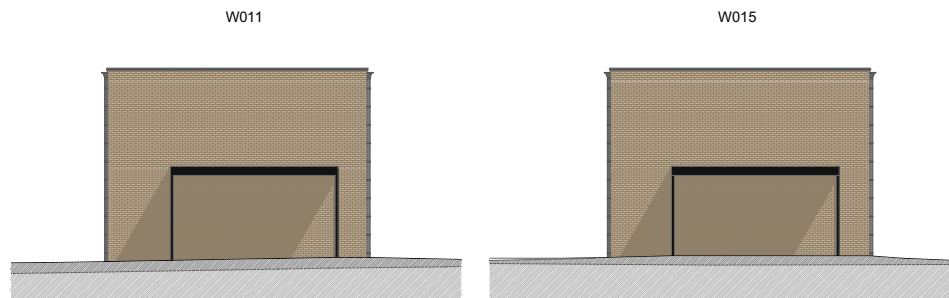
PLAN DE FAÇADE



FAÇADE AVANT



FAÇADE ARRIÈRE



FAÇADE LATÉRALE

FAÇADE LATÉRALE

MATERIAUX:

Toitures :

Tuiles de teinte anthracite

Façades :

Brique de teinte brune, beige et bardage bois de teinte naturelle

Seuils :

Pierre bleu

Menuiseries :

PVC de teinte gris quartz

Rives toiture plate :

Aluminium

Gouttières et descentes

d'eau pluviales :

Rondes en zinc

SURFACES:

Lot II: ± 245m²

Lot I2: ± 200m²

Lot I3: ± 214m²

Lot I4: ± 214m²

Lot I5: ± 276m²

