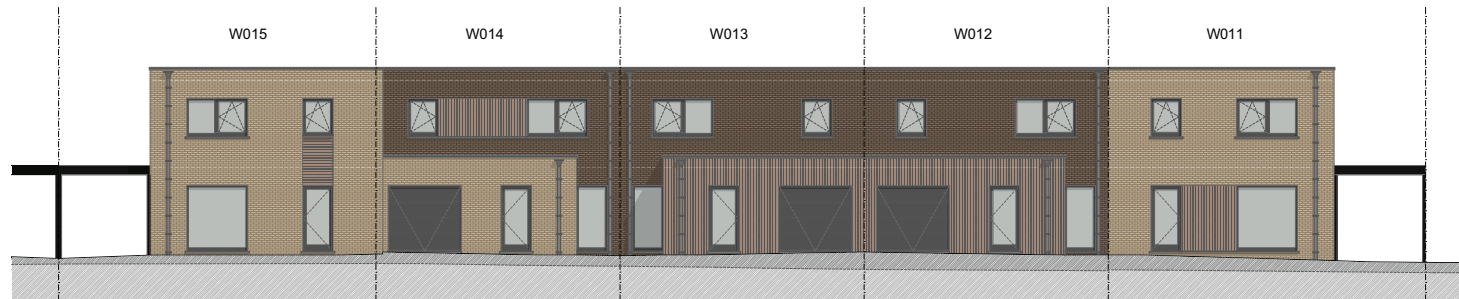
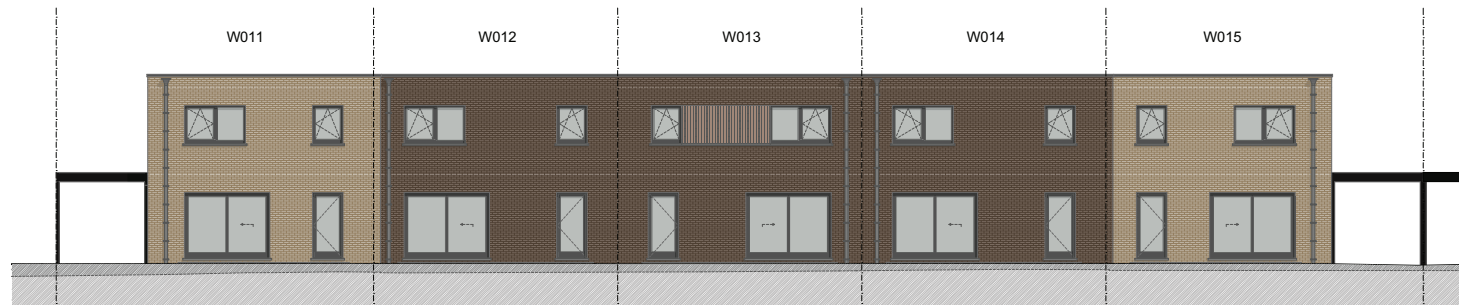


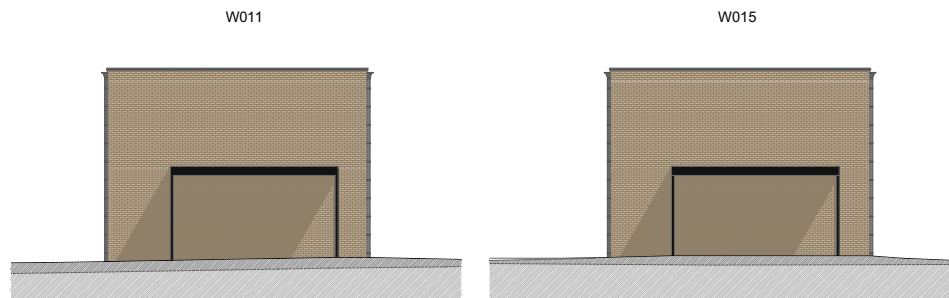
# PLAN DE FAÇADE



FAÇADE AVANT



FAÇADE ARRIÈRE



FAÇADE LATÉRALE

FAÇADE LATÉRALE

## MATERIAUX:

### Toitures :

Tuiles de teinte anthracite

### Façades :

Brique de teinte brune, beige et bardage bois de teinte naturelle

### Seuils :

Pierre bleu

### Menuiseries :

PVC de teinte gris quartz

### Rives toiture plate :

Aluminium

### Gouttières et descentes

d'eau pluviales :

Rondes en zinc

## SURFACES:

Lot II: ± 245m<sup>2</sup>

Lot I2: ± 200m<sup>2</sup>

Lot I3: ± 214m<sup>2</sup>

Lot I4: ± 214m<sup>2</sup>

Lot I5: ± 276m<sup>2</sup>

