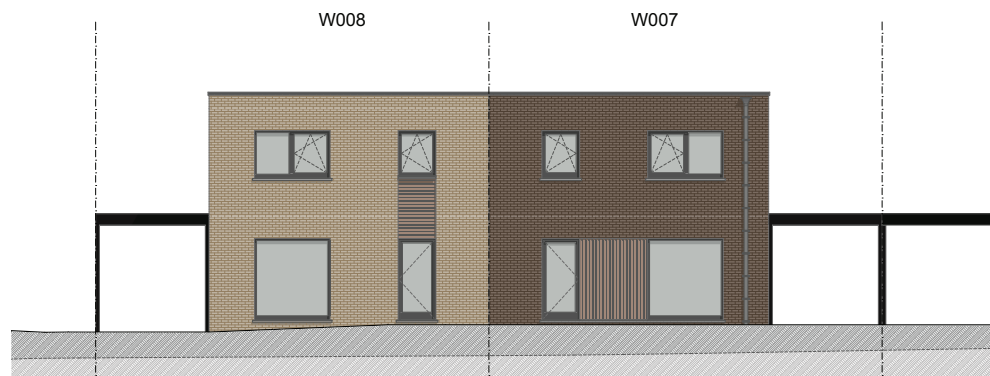
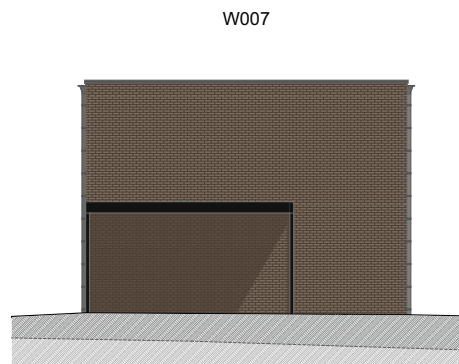


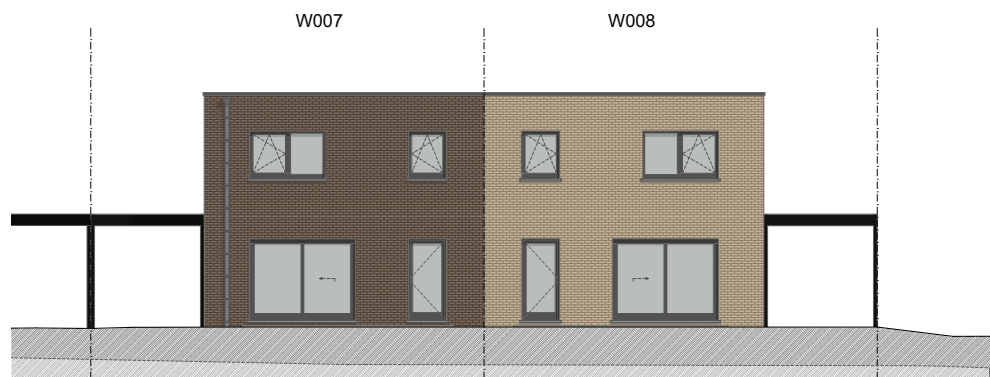
PLAN DE FAÇADE



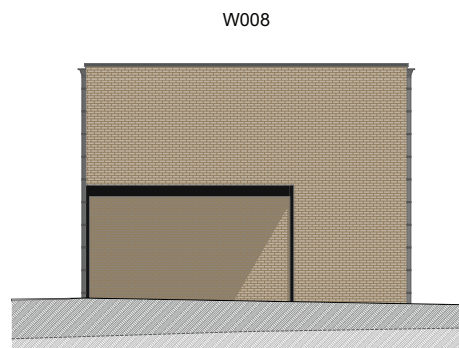
FAÇADE AVANT



FAÇADE LATÉRALE



FAÇADE ARRIÈRE



FAÇADE LATÉRALE

MATERIAUX:

Façades :

Brique de teinte brune,
beige et bardage bois
de teinte naturelle

Seuils :

Pierre bleu

Menuiseries :

PVC de teinte gris quartz

Rives toiture plate :

Aluminium

Gouttières et descentes

d'eau pluviales :

Rondes en zinc

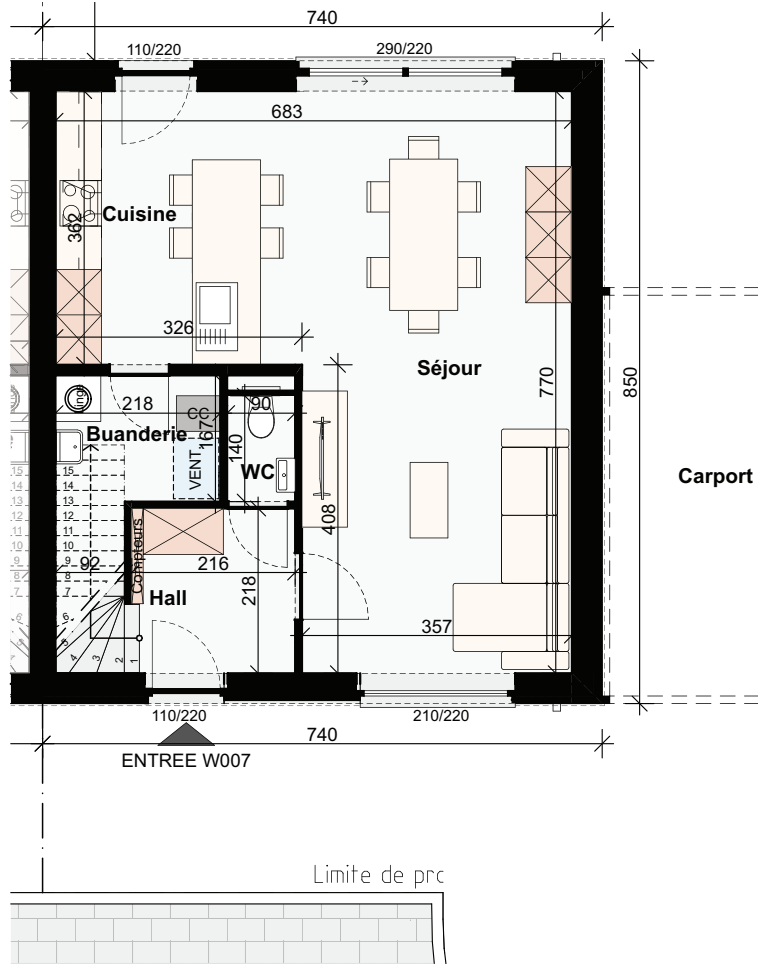
SURFACES:

Lot 07: ± 251m²

Lot 08: ± 240m²



REZ-DE-CHAUSSÉE SURF. 63,00M²



ÉTAGE SURF. 63,00M²

