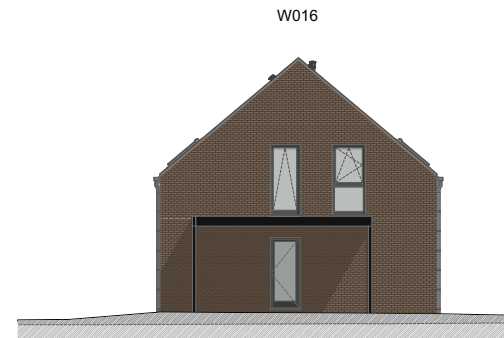


PLAN DE FAÇADE



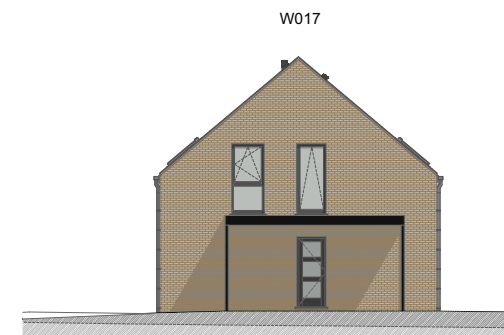
FAÇADE AVANT



FAÇADE LATÉRALE



FAÇADE ARRIÈRE



FAÇADE LATÉRALE

MATERIAUX:

Toitures :

Tuiles de teinte anthracite

Façades :

Brique de teinte brune, beige
et bardage bois de
teinte naturelle

Seuils :

Pierre bleu

Menuiseries :

PVC de teinte gris quartz

Rives toiture plate :

Aluminium

Gouttières et descentes

d'eau pluviales :

Rondes en zinc

SURFACES:

Lot 16: ± 274m²

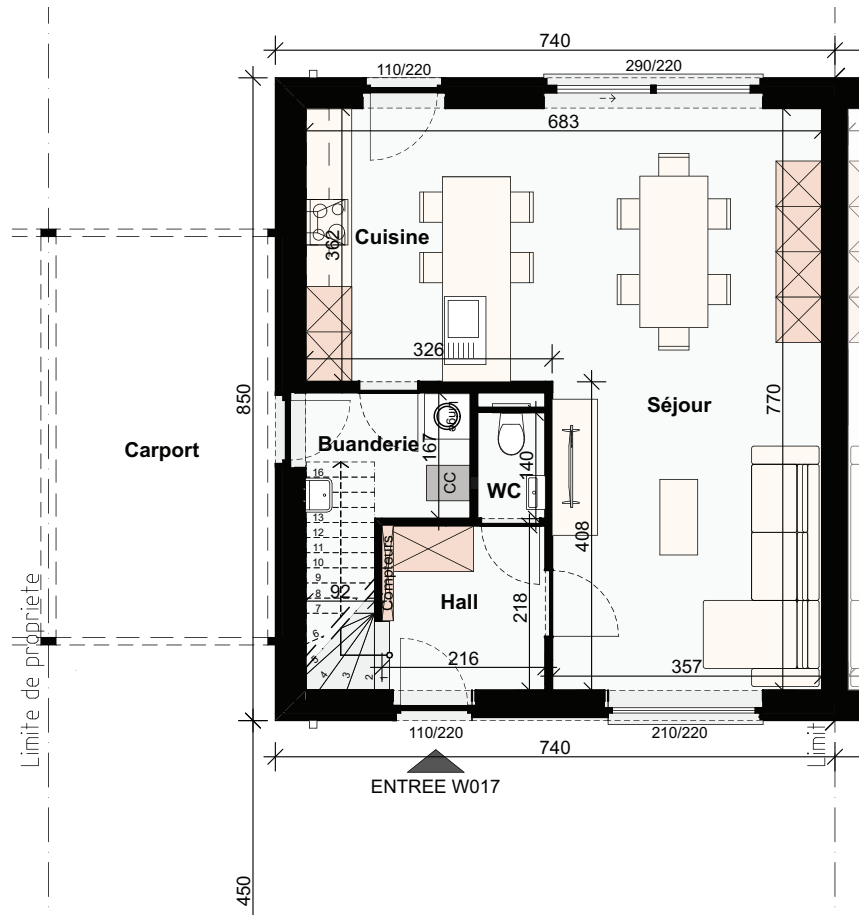
Lot 17: ± 272m²

LOT 17

Echelle 1/110



REZ-DE-CHAUSSÉE SURF. 63,00M²



ÉTAGE SURF. 63,00M²

